



Pickingregale mit Laufgang

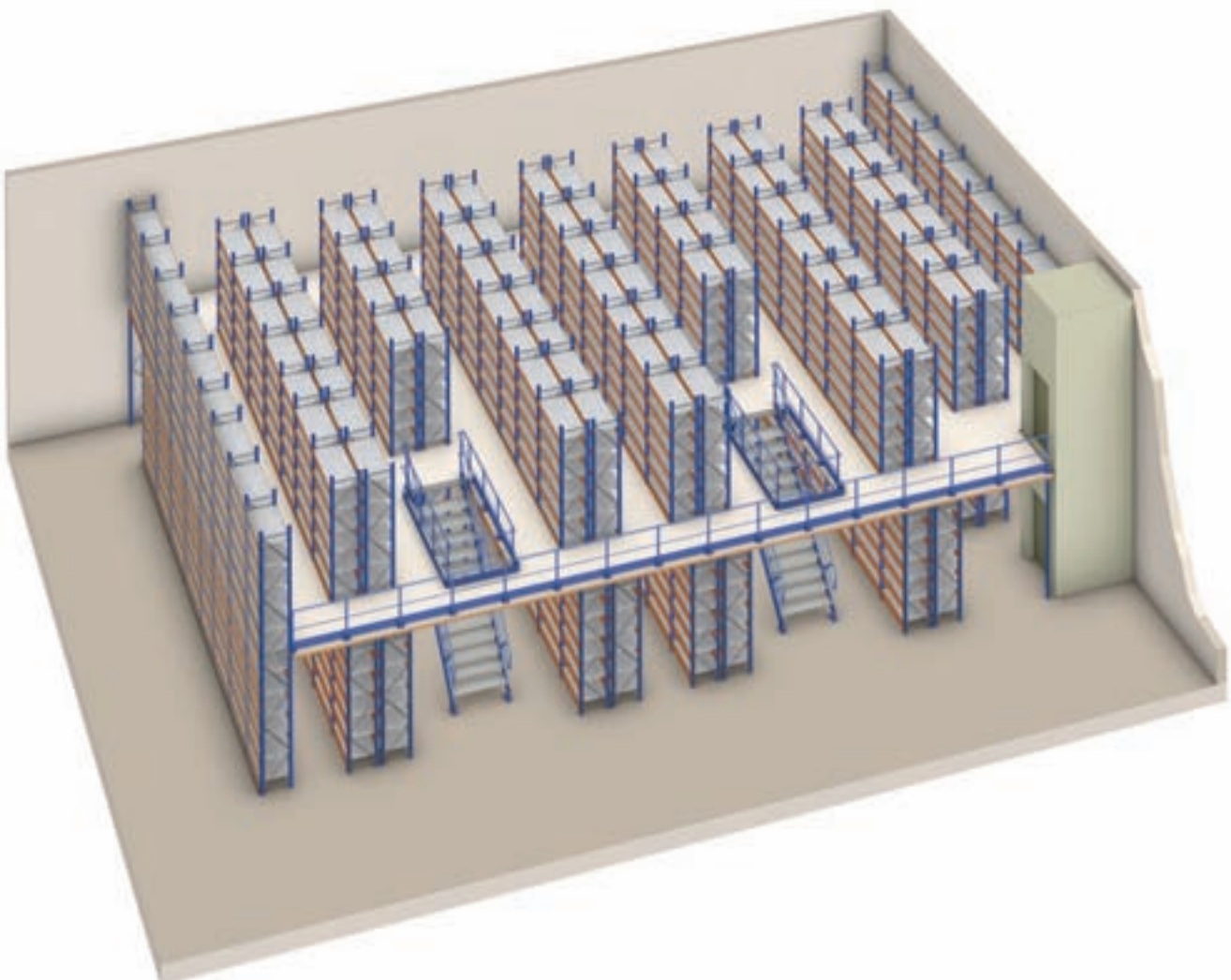


Um den zur Verfügung stehenden Lagerraum so gut wie möglich auszunutzen sind Lösungen nötig, die den Zugang auf hohe Lagerfachebenen ermöglichen.

Eine dieser Lösungen besteht in der Montage von Hochregalen mit einer oder mehreren Ebenen von Laufgängen bzw. Bühnen Ebenen, die von der Regalstruktur selbst getragen werden.

Die Laufgangsebenen werden über Treppen verbunden, die an geeigneten Positionen angebracht werden, um eine optimale Sicherheit und Zugänglichkeit zu gewährleisten.

Zusätzlich können auch Lastaufzüge oder Palettenübergabestationen eingesetzt werden.



Anwendungsbeispiele

Es gibt verschiedene Anwendungsmöglichkeiten für diese Art Regalinstallation:

- Ersatzteillager
- Lager für Industrie- Eisenwarenhandel
- Archive
- Buchhandlungen
- Paketlager
- Lager für hängende Waren (Kleidung etc.)

Die Grundlage all dieser Installationen bilden die Pickingregale, die mit den verschiedenen Zubehöerteilen an die jeweilige Situation angepasst werden:

- Schubladen und Fachtrennungen
- Draht-Seitenteile
- Kleiderstangen
- Querträger und Versteifungen, etc.



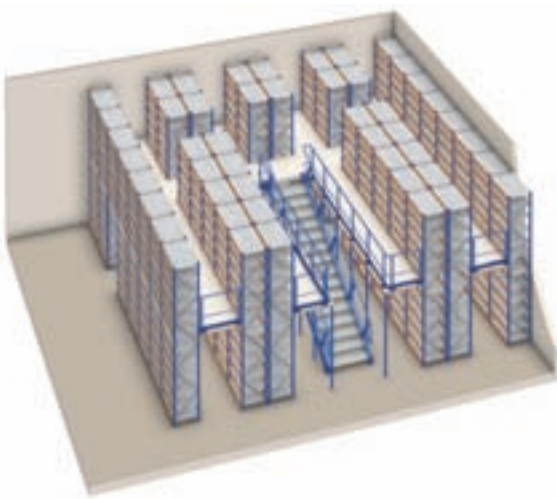


Kombinationsmöglichkeiten

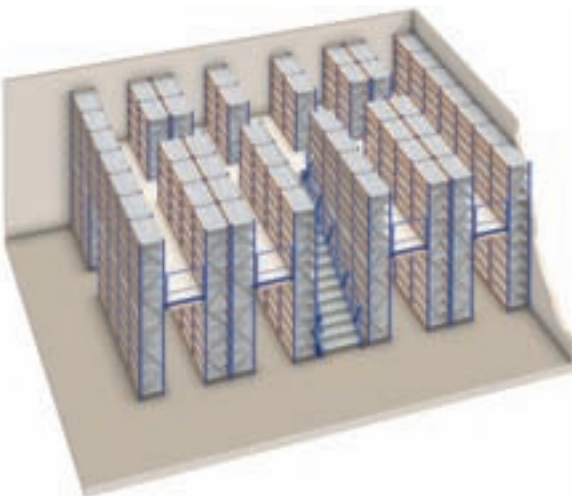
Die verschiedenen Kombinationsmöglichkeiten erlauben eine optimale Anpassung an die Besonderheiten jedes Lagers, an die Zugänglichkeit, die Sicherheit, ergonomische Arbeitsbereiche etc.

Die Treppen können seitlich, frontal, in der Mitte der Installation oder zwischen zwei Regalen, wie in den folgenden Beispielen, angeordnet werden:

Frontalzugang in der Mitte der Installation

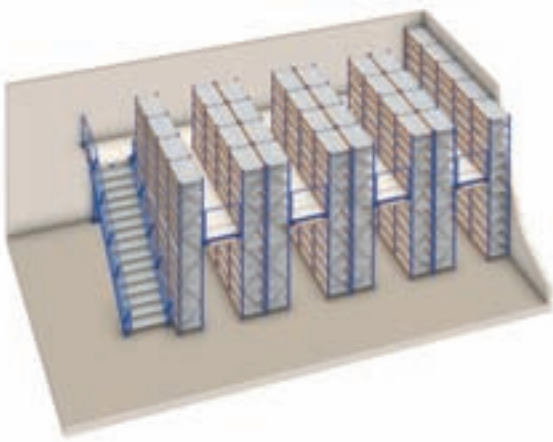


Frontalzugang zwischen den Regalen

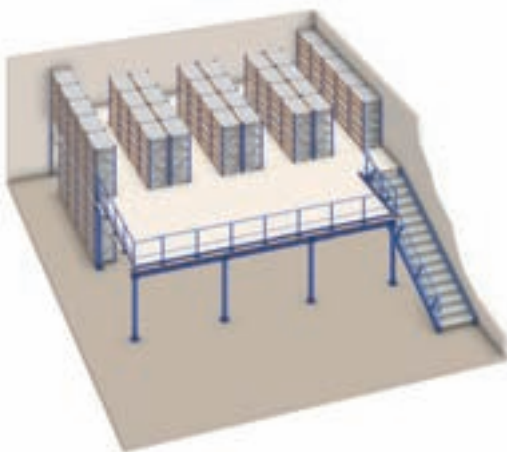




Seitlicher Zugang



Seitlicher Zugang mit Bereitstellungsbereich für Bestellungen

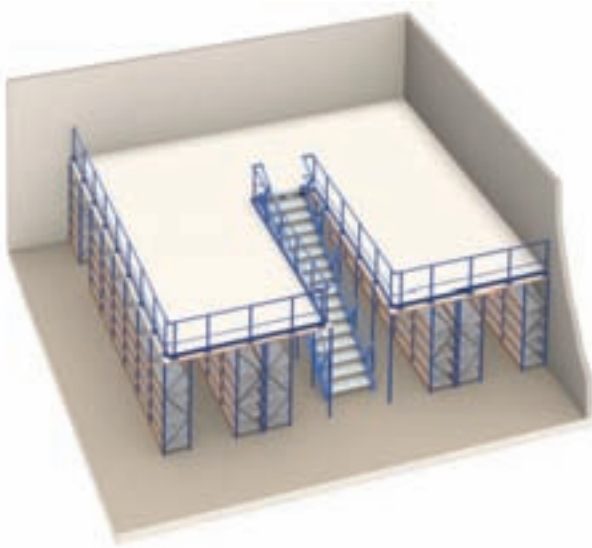


Kombinationsmöglichkeiten

Eine weitere, häufig verwendete Lösung ist, auf der Regalstruktur eine freie Bühnenebene vorzusehen, eventuell sogar über zwei oder mehreren Höhenebenen, wie in den folgenden Beispielen zu sehen:

Diese Plattformen können auch zur Lagerung von sperrigen Produkten oder als Arbeitszonen benützt werden.

Bühnenebene auf Pickingregalen



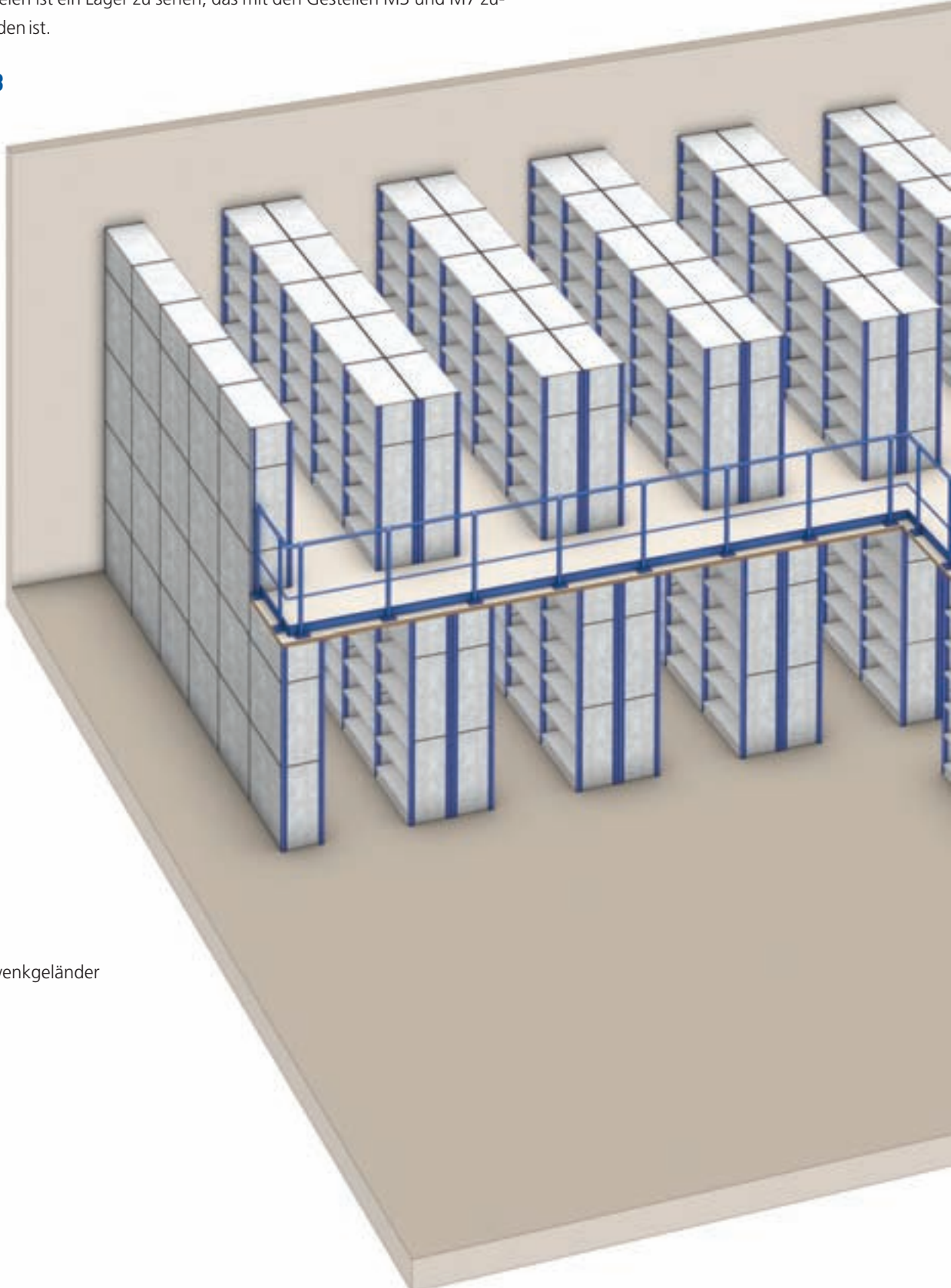


Laufgangsystem mit M3 - Pickingregalen

Die Montage von Laufgängen und Bühnen ist mit allen verfügbaren MECALUX Pickingregalsystemen möglich.

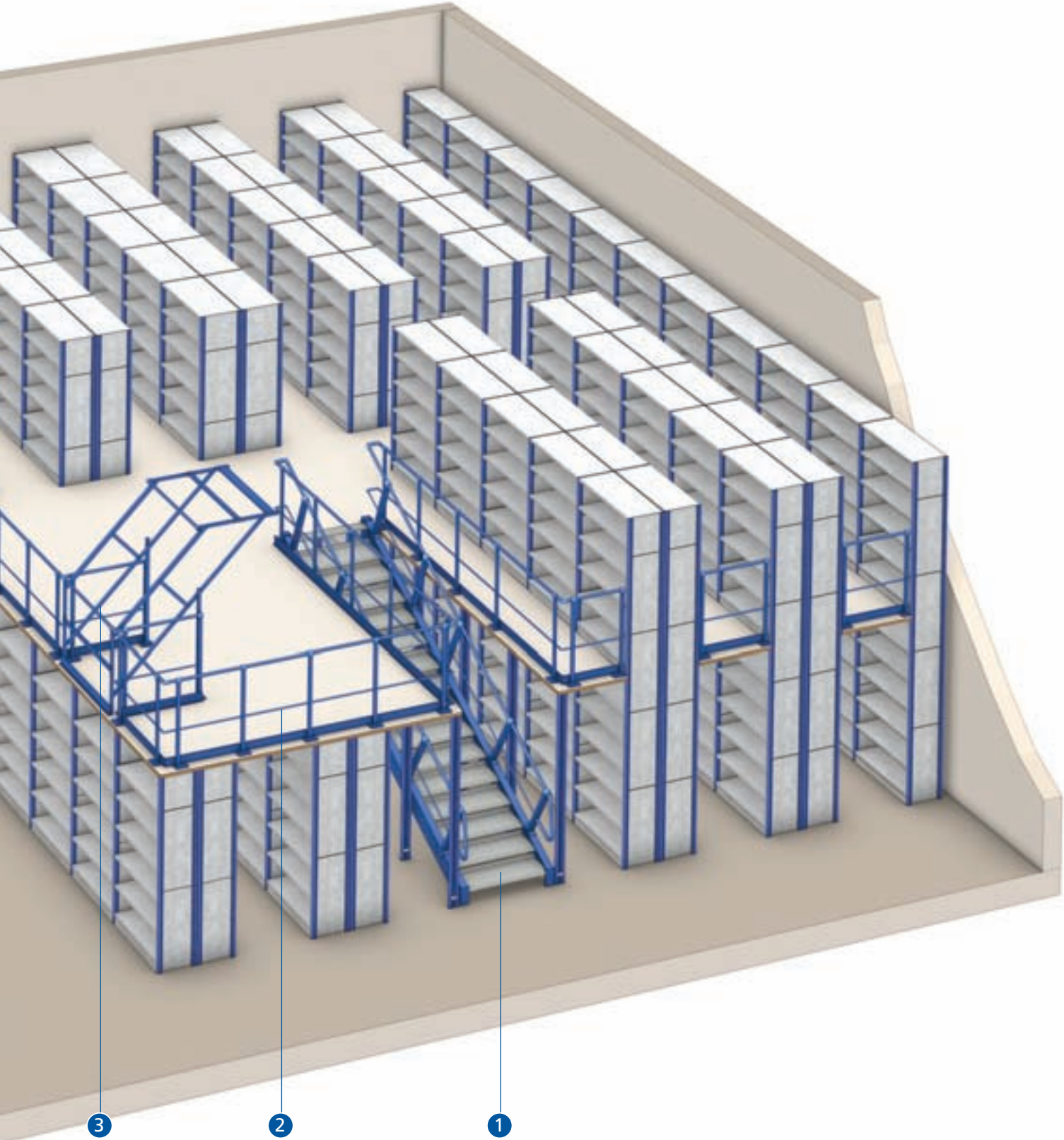
Bei folgenden Beispielen ist ein Lager zu sehen, das mit den Gestellen M3 und M7 zusammgebaut worden ist.

Regalsystem M3



Zubehör:

- 1) Treppe
- 2) Geländer
- 3) Sicherheits-Schwenkgeländer

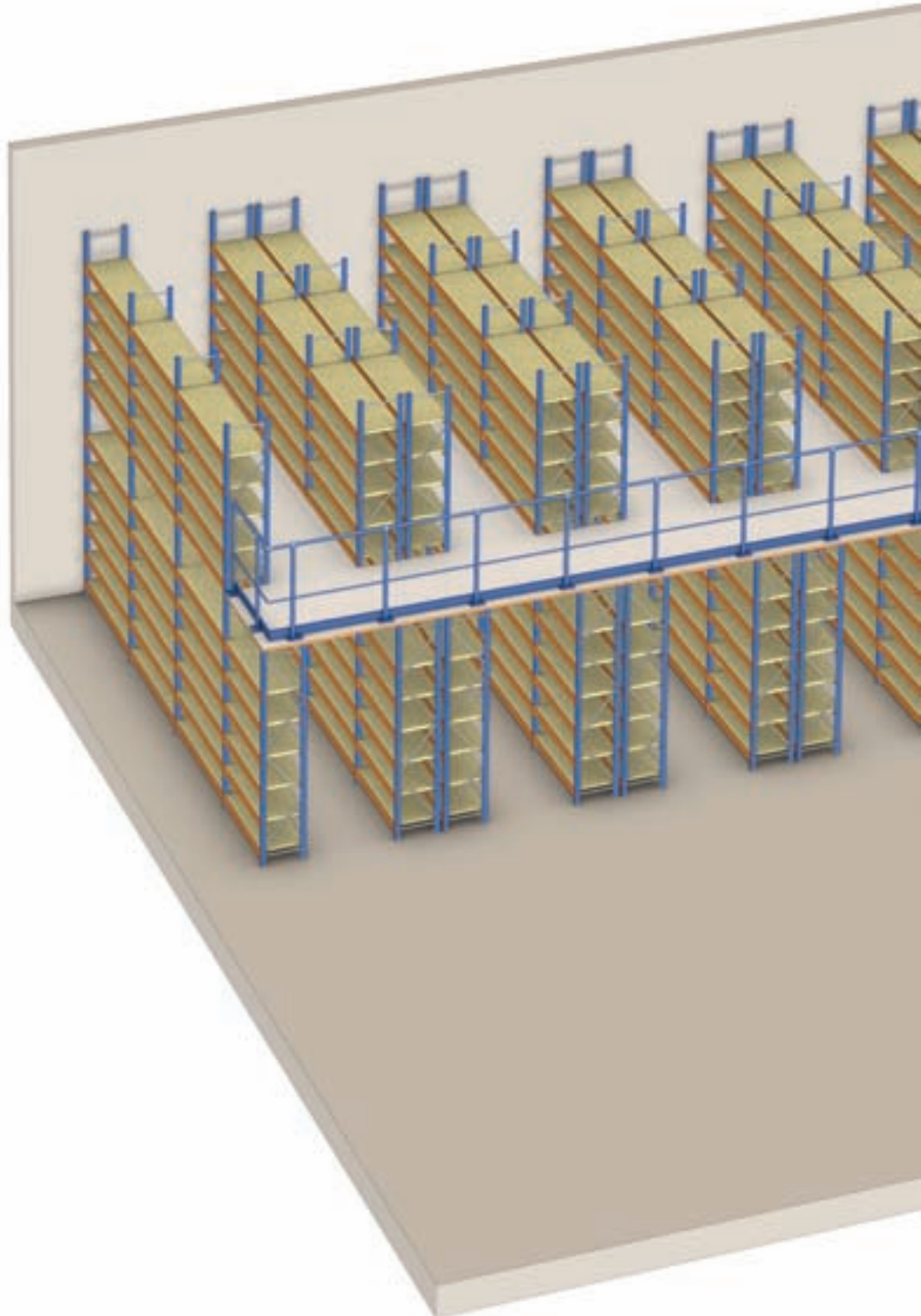


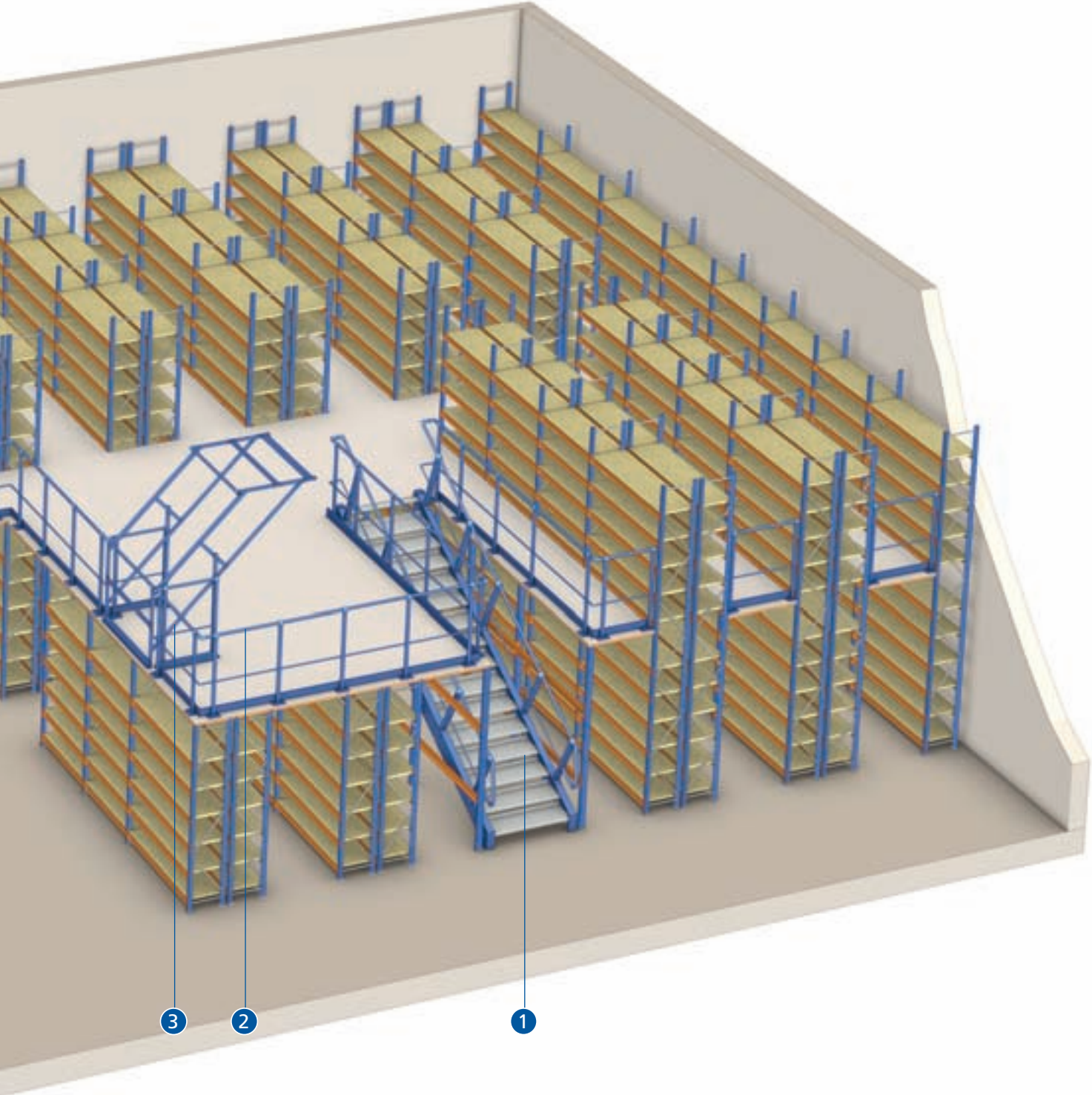
Regalsystem M7

Gleiche Bauart wie zuvor beim M3 Regalsystem beschrieben, jedoch mit M7 Bauteilen.

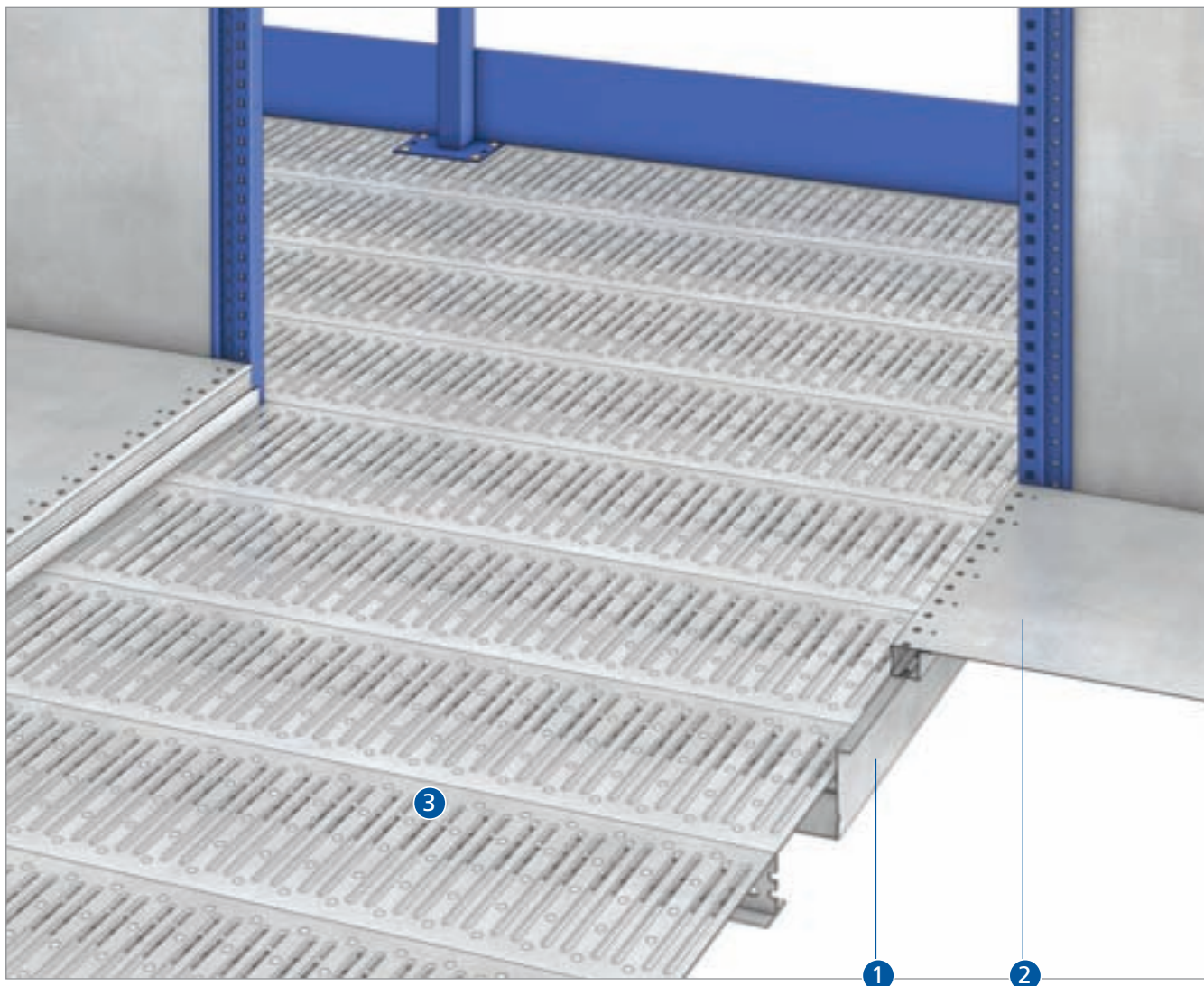
Zubehör:

- 1) Treppe
- 2) Geländer
- 3) Sicherheits-Schwenkgeländer





Details der Laufgangkonstruktion, Regalsystem M3

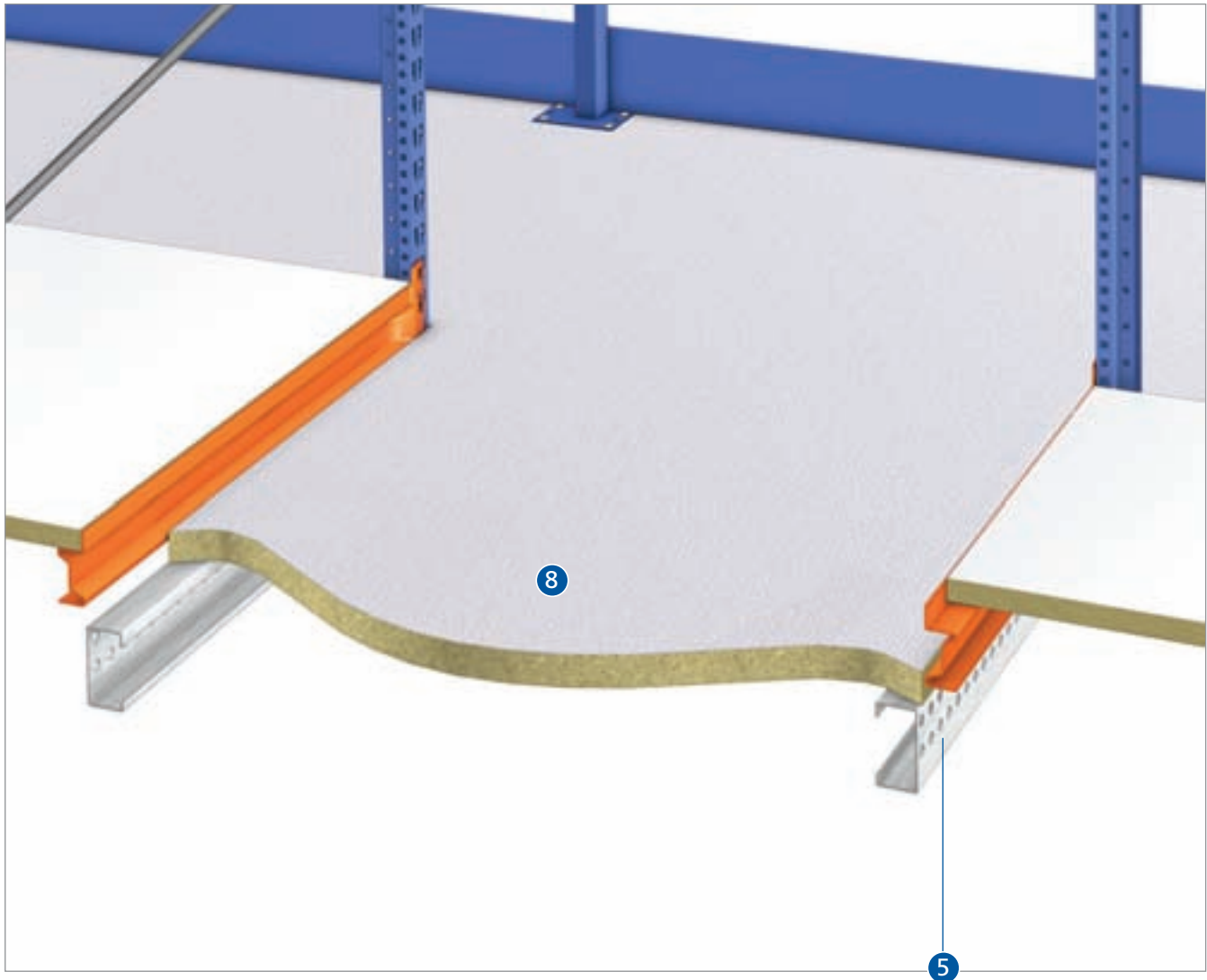


Zubehör:

- 1) Profil Laufgang M3
- 2) Halterung Laufgangsprofil M3
- 3) Laufgangbelag aus Metall
- 4) Laufgangbelag aus Holz

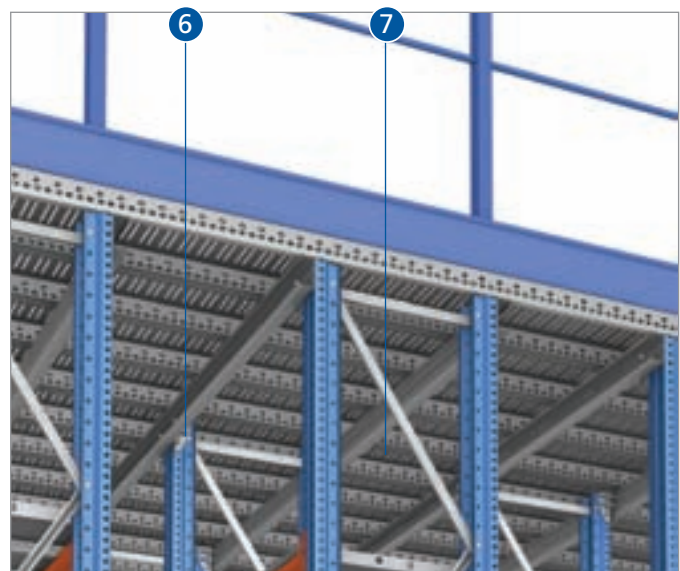


Details der Laufgangkonstruktion, Regalsystem M7



Zubehör:

- 5) Profil C-1020
- 6) Träger Laufgang M7
- 7) Laufgangsbelag aus Metall
- 8) Laufgangsbelag aus Holz



Es gibt für jeden Einsatzbereich verschiedene Bodenbeläge, je nach der zu tragenden Last, der Art der zu verrichtenden Arbeiten, dem Einsatz von Hubwagen, Belüftungsmaßnahmen, etc.

Holzbelag

Gütespanplatten, hergestellt aus hochverdichteten Holzfasern, mit hoher Festigkeit.

Diese Spanplatten sind auch in feuerbeständiger Ausführung erhältlich.



Holzbodenbelag 38 MA-ML

38 mm dicke Spanplatten mit einer rauen, rutschsicheren Beschichtung auf der Oberseite und einer weißen Melaminharzbeschichtung auf der Unterseite, um für mehr Helligkeit in den Gängen zu sorgen.



Holzbelag mit zusätzlichem Metallbelag

Wird eingesetzt bei großen Lasten und auf Flächen, auf denen Hubwagen fahren sollen.

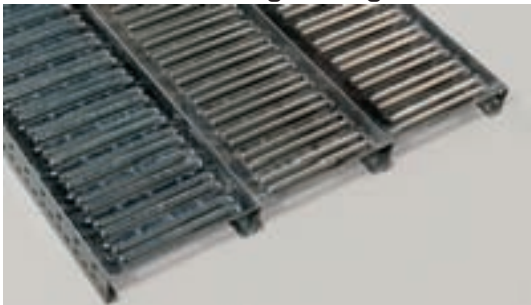




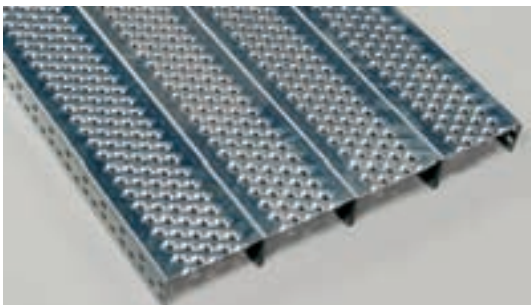
Metallböden

Die Metallböden halten große Lasten aus. Die verschiedenen Modelle haben größere oder kleinere Oberflächen, die durchlöchert oder eingekerbt sind, je nach den Bedürfnissen für Belüftung oder Wasserdurchlässigkeit, wenn Brandverhütungssysteme installiert sind.

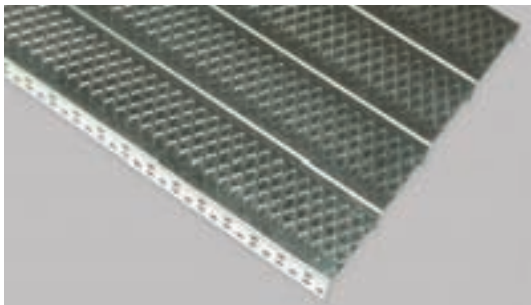
Metallboden mit Langöffnungen



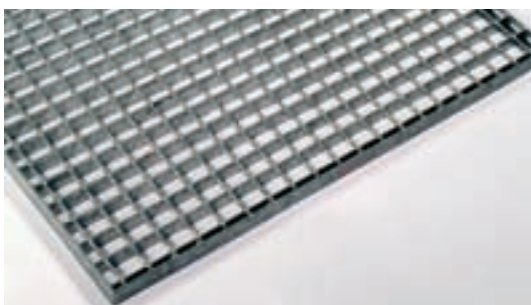
Gelochter Metallboden



Geriffelter Metallboden



Gitterrostboden

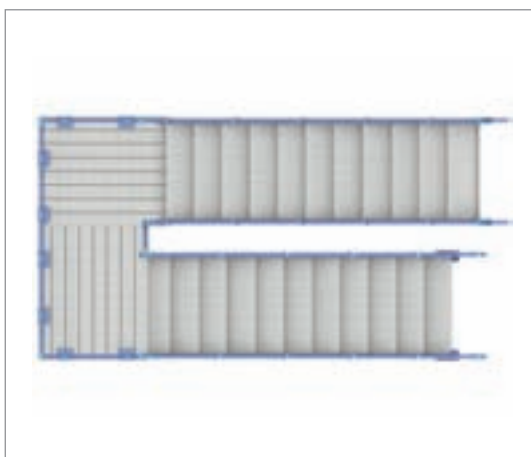


Die von Mecalux entworfenen Treppen sind leicht zu montieren, widerstandsfähig und passen sich an verschiedene Höhe an (dieselbe Treppe ist für verschiedene Abmessungen verwendbar, indem man den Neigungswinkel ändert). Außerdem beachten sie alle zur Zeit gültigen Baunormen, die in Europa vorgeschrieben sind.

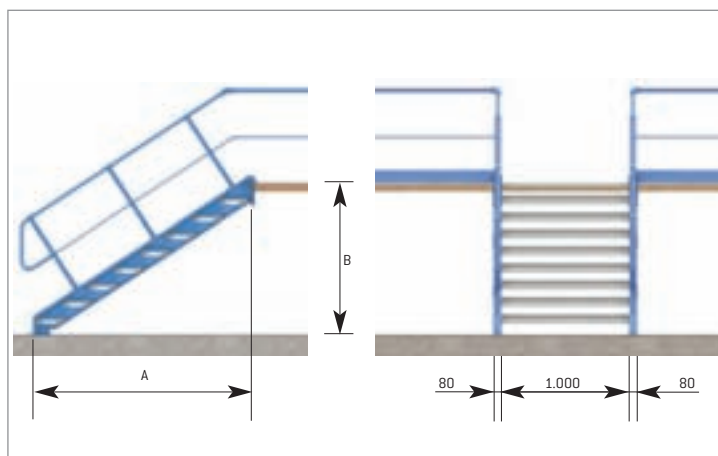
Grundsätzlich werden 8, 10, 12 und 15 Stufen vorgesehen, je nach Höhe. Ab 15 Stufen braucht die Treppe einen Zwischen-Treppenabsatz.

STUFEN ANZAHL	VERFÜGBARE HÖHEN UND DURCHGÄNGE			
	HÖHENPUNKTE (in mm)			
	A		B	
	Min.	Max.	Min.	Max.
8	2.418	2.585	1.320	1.665
10	2.990	3.200	1.615	2.030
12	3.560	3.810	1.910	2.400
15	4.415	4.730	2.350	2.960

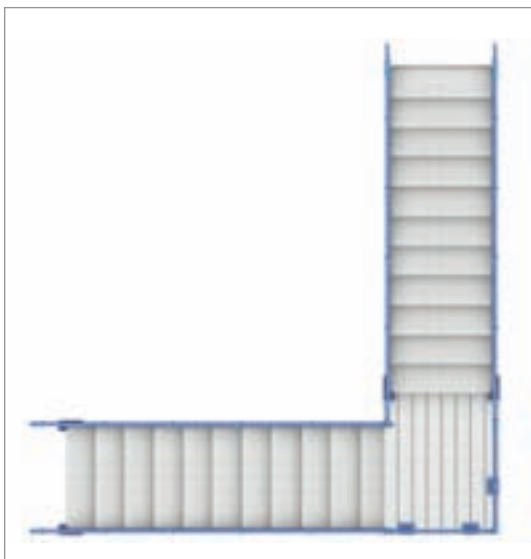
Treppe mit Absatz 180°



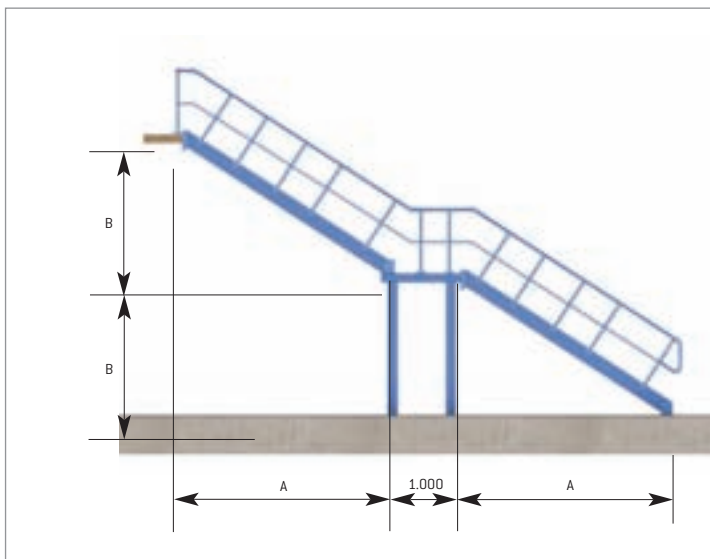
Treppe ohne Absatz



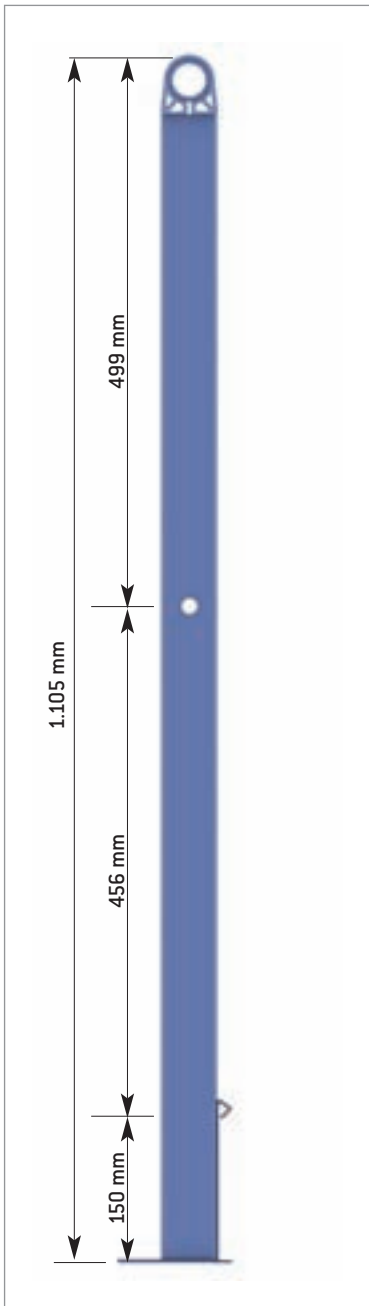
Treppe mit Absatz 90°



Durchgehende Treppe mit Zwischenabsatz

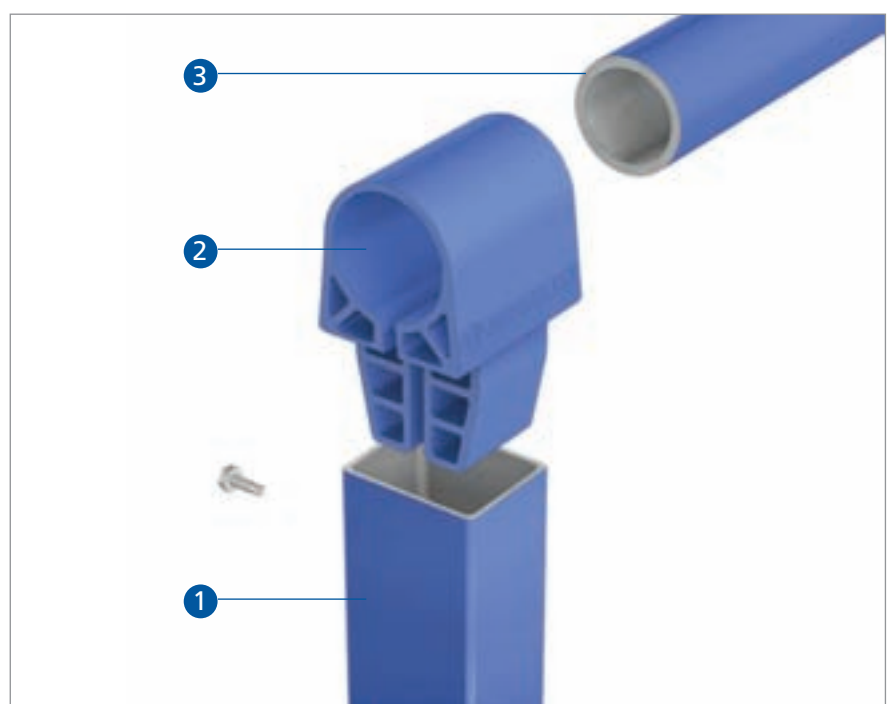
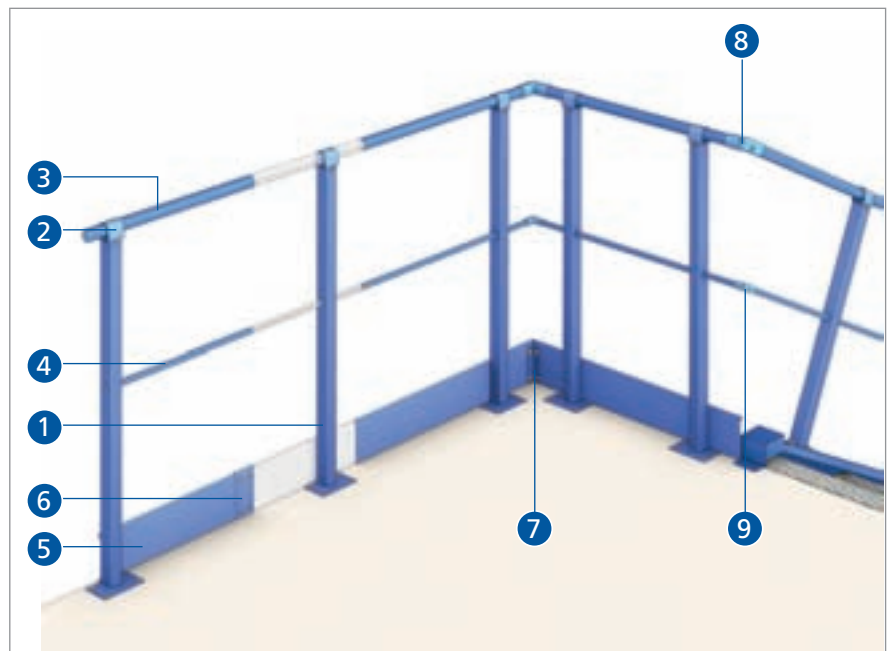






Das Schutzgeländer besteht aus runden und rechteckigen Rohren, die durch Flansche verbunden sind. An der Unterseite sind Sockelbleche angebracht, um zu verhindern, dass Gegenstände vom Zwischengeschoss herunterfallen.

Der Geländerhandlauf wird mittels Kugelgelenkstück mit dem Handlauf der Treppen verbunden. Diese Elemente erlauben die Anpassung an alle Neigungswinkel. Alle weiteren Bestandteile des Geländers weisen ähnlich Merkmale auf.



- 1) Geländerstütze
- 2) Träger Handlauf
- 3) Handlauf Geländer
- 4) Zwischenrohr Geländer
- 5) Sockelblech
- 6) Verbindungsstelle Sockel
- 7) Winkeleisen
- Verbindungsstelle Sockel
- 8) Gelenkstück Handlauf
- 9) Gelenkstück Zwischenrohr



Sicherheits-Schwenkgeländer

Dieses ist die sicherste Art, das Personal an den Palettenübergabepunkten während der Be- und Entladung der Ware zu schützen. Je nach Schwenkposition wird der Zugang auf der einen oder anderen Seite verhindert.

Das Gewicht des Schwenkgeländers ist ausbalanciert, es lässt sich dadurch leicht öffnen und schließen.



Doppeltüre

Die beiden Flügel der Doppeltüre bilden im geöffneten Zustand die seitliche Absicherung des Palettenaufgabeplatzes.



Schiebetor

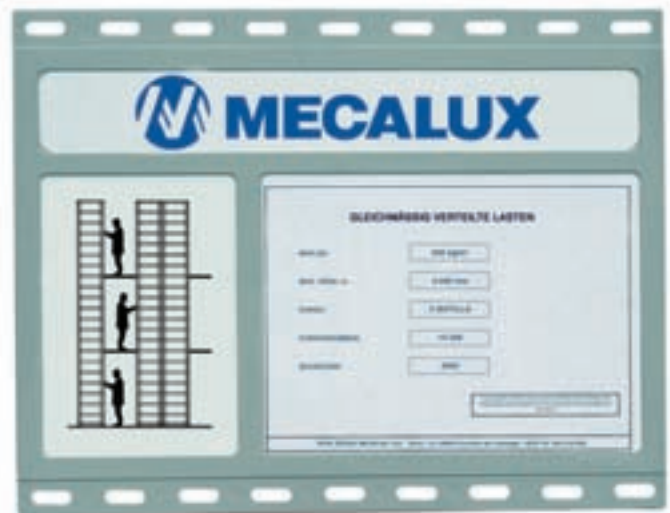
Es können auch Schiebetore installiert werden, die das Einbringen der Ware, meist mit mechanischen Mitteln und von Bodenhöhe aus, in geschlossenen Zonen erleichtern.



Belastungsschilder

Schilder, auf denen die technischen Merkmale der Installation verzeichnet sind.

Diese sollten an gut sichtbaren Zonen an den Regalenden angebracht werden.





e-mail: info@mecalux.de - www.mecalux.de

MECALUX GMBH HAUPTNIEDERLASSUNG

DORMAGEN

Tel. +49 (0) 2133 5065 0

Hamburger Straße 12

41540 Dormagen

Fax +49 (0) 2133 5065 140

Mecalux ist weltweit in mehr als 70 Ländern vertreten

Werkvertretungen: Berlin, Bremen, Dresden, Düsseldorf, Frankfurt, Hannover, Köln, Konstanz, Leipzig, München, Nürnberg, Stuttgart.

Niederlassungen in anderen Ländern: Argentinien, Belgien, Brasilien, Chile, Deutschland, Frankreich, Großbritannien, Italien, Kanada, Kolumbien, Mexiko, Niederlande, Peru, Polen, Portugal, Tschechien, Slowakei, Spanien, Türkei, USA, Uruguay.

