



INTELLIGENTE LAGERLÖSUNGEN

Eine Lösung für jede Anforderung





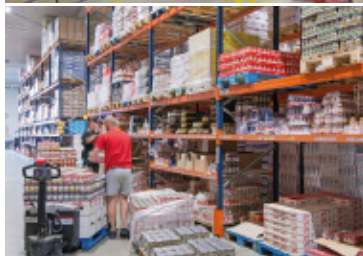
BRINGEN SIE EFFIZIENZ IN IHR LAGER MIT EINER INTELLIGENTEN LAGERRAUMVERWALTUNG





Palettensysteme

- 04** Herkömmliche Palettenregale
- 06** Kompaktregale
- 08** Pallet-Shuttle-System
- 10** Schwerkraftgesteuerte Durchlaufregale
- 12** Einschubregale
- 14** Movirack-Verschieberegale
- 16** Hochregallager in Silobauweise



Automatische Systeme

- 18** Automatische Palettenregale
- 20** Automatisches Pallet Shuttle
- 22** Automatisches 3D-Paletten-Shuttle
- 24** Automatische dreiseitige Regalbediengeräte
- 26** Palettenfördersysteme
- 28** Automatische Behälterlager
- 30** Shuttle-Lagersystem für Behälter
- 32** Hochleistungs-Kommissionierstation
- 34** Kommissionrroboter
- 36** Behälterfördersysteme
- 37** Autonome mobile Roboter (AMR)



Kommissioniersysteme

- 38** Manuelle Kommissionierregale
- 40** Regale für leichte Lasten
- 42** Pick-Tower
- 44** Durchlaufregale für die Kommissionierung



Andere Systeme

- 45** Sicherheitszäune und Absperrungen
- 46** Kragarmregale
- 48** Industrielle Lagerbühnen

Lagerverwaltungssoftware

- 50** Lagerverwaltungssoftware Easy WMS

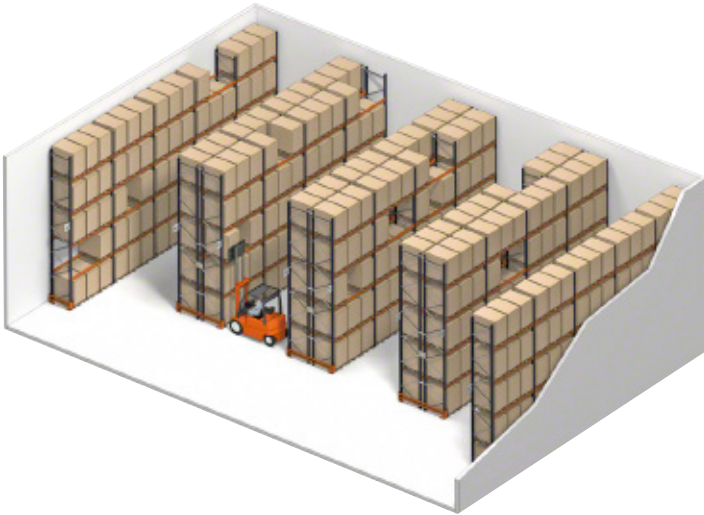
Andere Dienstleistungen

- 54** Technische Inspektion der Regale (TIR)

HERKÖMMLICHE PALETTENREGALE

Die ideale Lösung für Lager mit palettierten Produkten
und vielen Artikelarten





- » **Direkter Zugriff** auf alle Produkte
- » Einfache **Bestandskontrolle**: Jede Lücke ist eine Palette
- » **Anpassbar** an Platzbedarf, Gewicht oder Größe der Produkte
- » **Erhöhung der Lagerkapazität** durch Installation von Regalen mit doppelter Tiefe



INNOVATIVES SYSTEM ZUR ENTRIEGELUNGSVERHINDERUNG,
DAS UNBEABSICHTIGTE ODER BEABSICHTIGTE EINGRIFFE
AM LÄNGSTRÄGER VERHINDERT.

DRIVE-IN-/DRIVE-THROUGH- KOMPAKTREGALE

Ideal für die Handhabung vieler Artikelarten
desselben Produkts





- » Maximale **Nutzung des verfügbaren Raums**, sowohl der Fläche als auch der Höhe (bis zu 85 %)
- » Ideal für **einheitliche Produkte** mit einer großen Anzahl an Paletten pro Artikelart
- » **Beseitigung von Gängen** zwischen den Regalen
- » Ideal für **Kühlkammern**, in denen der Lagerraum maximal genutzt werden muss



ARBEITEN NACH DEM LIFO-SYSTEM (*LAST IN, FIRST OUT*) ODER DEM FIFO-SYSTEM (*FIRST IN, FIRST OUT*) NACH CHARGEN, WENN MEHR ALS DREI LADESTRESSEN PRO ARTIKEL VERFÜGBAR SIND.

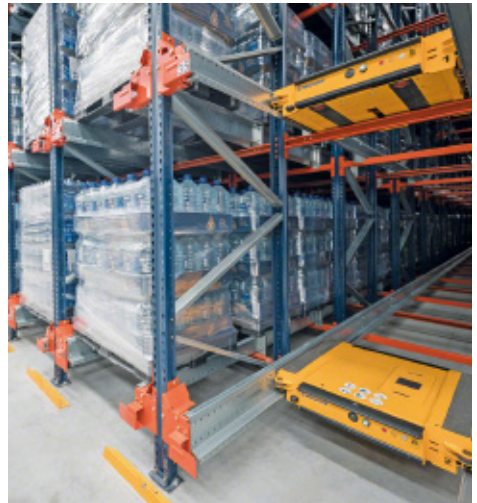
PALLET-SHUTTLE-SYSTEM

Optimierung der Lagerkapazität. Dank des elektrischen Shuttles, das sich in den Kanälen bewegt und die Paletten selbstständig ein- und auslagert





- » Kompaktes System mit **großer Kapazität**: bis zu 40 m tiefe Lagerung
- » Hohe **Produktivität**: Erhöhung des Palettenflusses/Stunde
- » Bessere **Diversifizierung**: eine Artikelart pro Lagerkanal
- » Maximale **Sicherheit**: Verringerung von Schäden und Unfällen



IDEAL ZUR LAGERUNG VON MASSENKONSUMGÜTERN MIT HÄUFIGER
EIN- UND AUSLAGERUNG VON PALETTEN.

SCHWERKRAFTGESTEUERTE DURCHLAUFREGALE

Die Paletten werden durch die Schwerkraft in den Lagerkanälen gesammelt, wodurch der Platz verdichtet und eine schnelle Handhabung ermöglicht wird





- » **Perfekte Rotation** der Paletten nach dem FIFO-System, d. h. die zuerst eingehende Palette ist auch die zuerst ausgehende Palette
- » Ideales System für **verderbliche Waren**
- » Platz- und Zeitersparnis bei der Handhabung der Paletten
- » Ausgezeichnete **Nutzung der Fläche**. Bis zu 30 Paletten in der Tiefe pro Kanal



UNUNTERBROCHENE ARBEITSABLÄUFE: KEINE GEGENSEITIGEN STÖRUNGEN ZWISCHEN DEN EINLAGERUNGS- UND AUSLAGERUNGSVORGÄNGEN, DA FÜR JEDEN ABLAUF EIN GANG VORGESEHEN IST.

EINSCHUBREGALE

Optimieren den verfügbaren Raum und bieten gleichzeitig eine hohe Zugänglichkeit und Geschwindigkeit bei der Handhabung der Ware





- » Ausgezeichnete **Raumnutzung**: bis zu vier Paletten in der Tiefe
- » **LIFO-System**. Ein- und Auslagerungen erfolgen von demselben Gang aus
- » Ideal für Produkte mit **mäßigem Umschlag**
- » In jedem Kanal kann eine **andere Artikelart** gelagert werden
- » **Kürzere Zeiten** für Ein- und Auslagerung



GESCHWINDIGKEIT UND SICHERHEIT DER VORGÄNGE,
DA DIE GABELSTAPLER NICHT IN DIE REGALE EINFAHREN MÜSSEN
UND NUR VON EINEM GANG GEARBEITET WIRD.

VERSCHIEBEREGALE MOVIRACK

Maximieren die Lagerkapazität dank auf mobilen
Verfahrwagen montierten Regalen

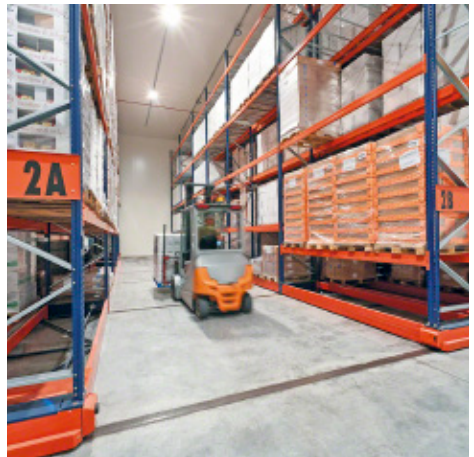




» **Direkter Zugriff** auf jede Palette

» Mit nur einem benötigten Arbeitsgang schaffen die mobilen Verfahrenswagen mehr Lagerfläche durch Verdichtung der Ware und Verdopplung der Raumkapazität

» Geeignet für **Kühlager** oder Tiefkühlager dank des geringeren Energieverbrauchs pro gelagerte Palette



MAXIMALE SICHERHEIT: DIE REGALE SIND MIT ZAHLREICHEN SICHERHEITSVORRICHTUNGEN ZUM SCHUTZ DER LAGERARBEITER UND DER WARE AUSGESTATTET.

HOCHREGALLAGER IN SILOBAUWEISE

Die optimale Lösung für Hochregallager mit maximaler
Nutzung der verfügbaren Lagerfläche





- » **Optimierung der Fläche:** Die Lagerfläche wird durch den Wegfall von Gebäudesäulen vergrößert
- » **Schnelle Implementierung** bei minimalen Baumaßnahmen: Die Regale selbst bilden die Gebäudestruktur
- » **Hohe Leistung:** Es können unterschiedliche Automatisierungsgrade umgesetzt werden
- » Ideal für **Kühlager** oder Tiefkühlager
- » Installation von **automatischen** und **herkömmlichen** Systemen möglich



MAXIMALE BAUHÖHE: HOCHREGALLAGER IN SILOBAUWEISE KÖNNEN IN EINER HÖHE VON 12 BIS 45 M ERRICHTET WERDEN.

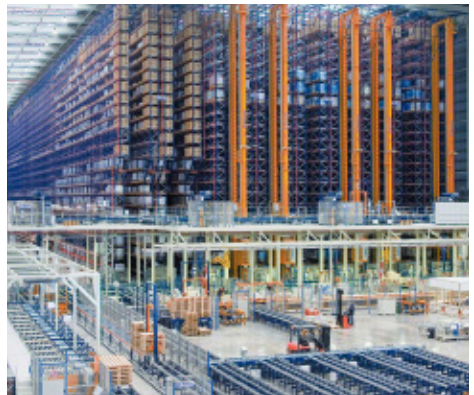
AUTOMATISCHE PALETTENLAGER

Erhöhen die Produktivität des Lagers,
durch automatische Ein-/Auslagerung von Paletten in die Regale
bzw. aus den Regalen





- » Gesteigerte **Produktivität** bei den Warenein- und ausgängen
- » Beseitigung von **Fehlern** aufgrund manueller Verwaltung
- » Zu jeder Zeit **kontrollierte und aktualisierte Bestände**
- » Hohe **Wirtschaftlichkeit** durch Verringerung der Personal- und Instandhaltungskosten
- » Maximierung des **Raums**
- » **Sicherheit** der Last



OPTIMIERUNG DER EINGANGS-, PLATZIERUNGS-
UND AUSGANGSFUNKTIONEN DER WAREN MITTELS EINER
LAGERVERWALTUNGSSOFTWARE.

AUTOMATISCHES PALLET SHUTTLE

Alle Vorteile der kompakten Lagerung und Automatisierung
im Überblick





- » **Maximale Lagerkapazität** durch das Kompaktlagersystem mit bis zu 40 Meter tiefen Lagerkanälen und über 40 Meter hohen Regalen
- » **Steigerung der Produktivität**, da die Anzahl der Palettenzyklen pro Stunde erhöht wird
- » **Automatisierte** Verwaltung und Vermeidung von Fehlern
- » **Verringerung** von Arbeits- und Energiekosten und des Flächenbedarfs
- » **Senkung des Unfallrisikos** und vollständige Kontrolle der Ware

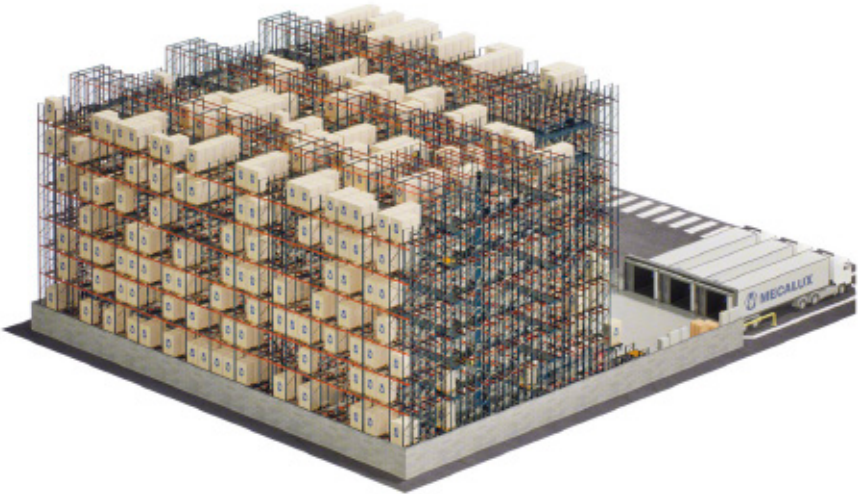


IN KOMBINATION MIT REGALBEDIENGERÄTEN ERREICHT
DAS PALLET-SHUTTLE-SYSTEM EINE LAGERHÖHE VON BIS ZU 40 M.

AUTOMATISCHES 3D-PALETTEN-SHUTTLE

Ein kompaktes Palettenlagersystem, das autonome und multidirektionale Shuttle-Cars zur Steigerung der Lagerkapazität verwendet





- » **Hohe Leistungsfähigkeit** dank der Schnelligkeit und Vielseitigkeit der Shuttle-Cars
- » **Hohe Flexibilität:** Die Shuttle-Cars können die Ebenen wechseln und zusammen mit anderen Shuttles im selben Gang eingesetzt werden
- » Maximale **Raumnutzung**
- » **Intelligente Funktionsweise** der Shuttle-Cars dank einer Flottenmanagementsoftware, die den Warenfluss steuert und die Routen optimiert
- » **Skalierbare Lösung:** Zusätzliche Ausstattung mit weiteren Shuttle-Cars zur Produktivitätssteigerung möglich

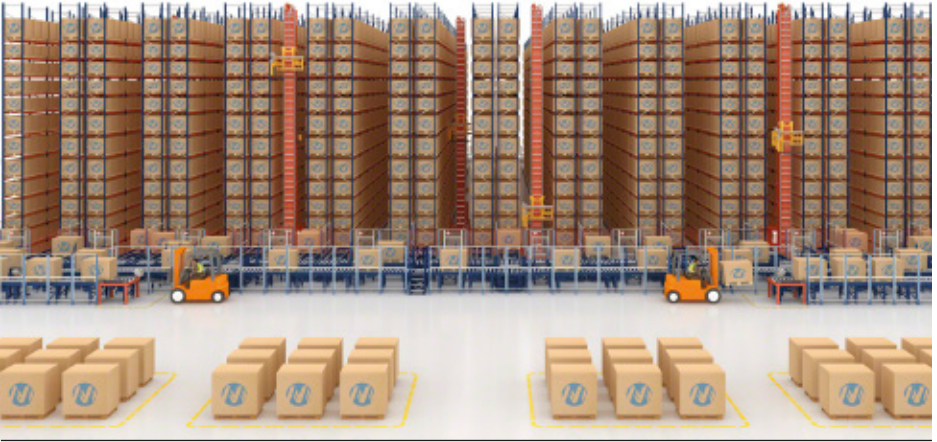


DAS SYSTEM ERMÖGLICHT ERHEBLICHE ENERGIEEINSPARUNGEN
IN NIEDRIGTEMPERATURLAGERN.

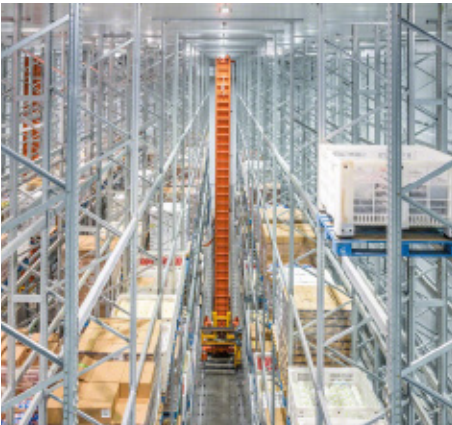
AUTOMATISCHE DREISEITIGE REGALBEDIENGERÄTE

Perfekte Lösung zur Automatisierung von bis zu 15 m hohen
herkömmlichen Regalen ohne Änderung der Lagerstruktur





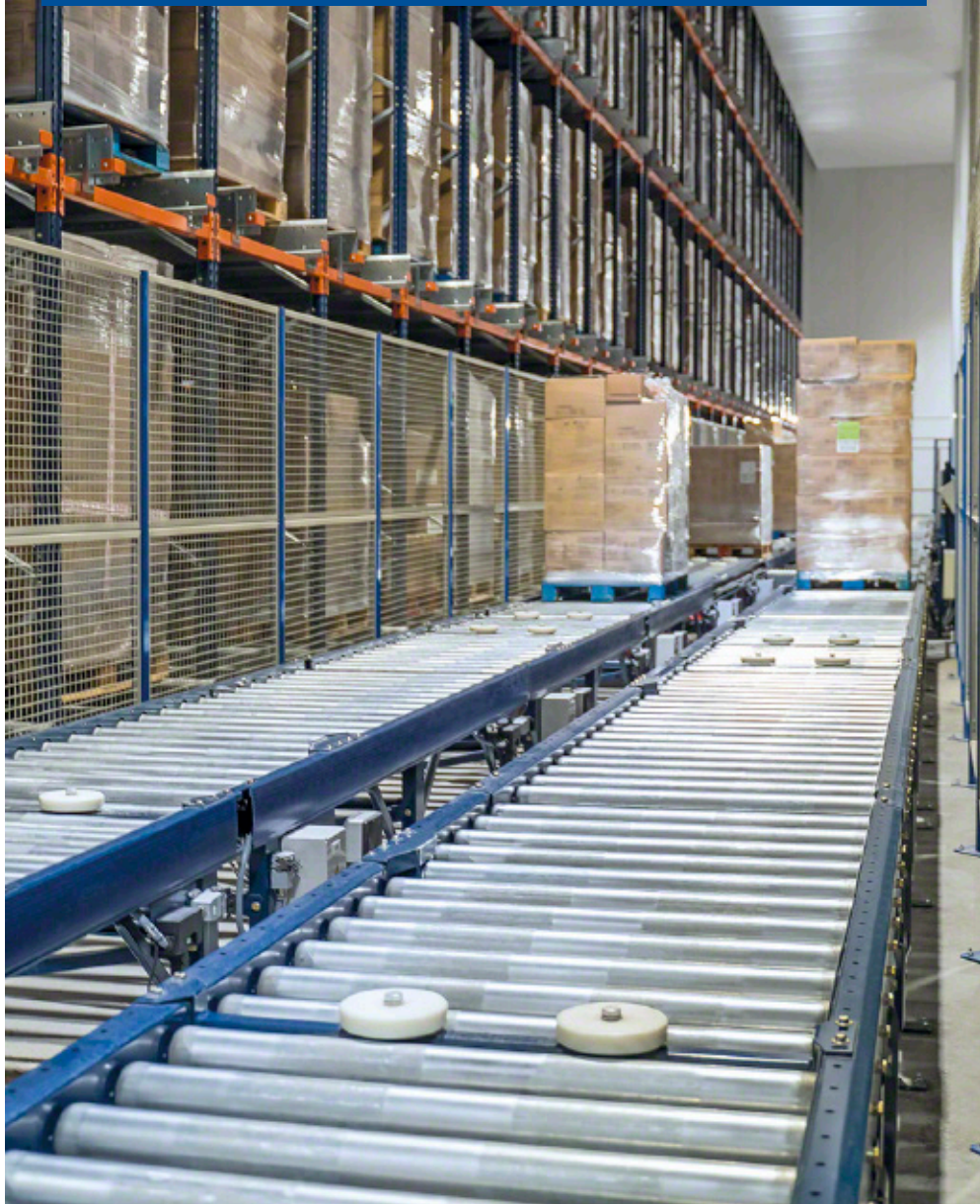
- » **Wirtschaftliche Automatisierung:** Schnelle Amortisation der Investition
- » **Maximale Nutzung** aller **Lagerpositionen:** Paletten können auch aus Lagerpositionen auf Bodenhöhe entnommen werden
- » Senkung der **Betriebskosten**
- » Verbesserung der **Sicherheit** der Anlage
- » Geringe **Wartungskosten**
- » **Integriertes dreiseitiges Entnahmesystem** dank eines Schwenkkopfes, der die Paletten in drei Positionen entnimmt und platziert

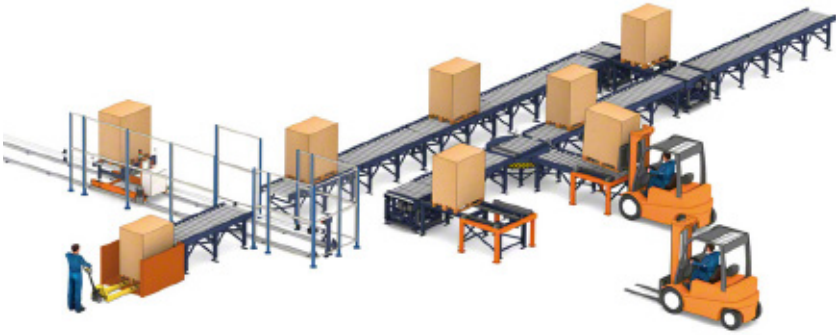


EINFACHE IMPLEMENTIERUNG SOWOHL IN NEUE WIE AUCH BESTEHENDE LAGER, DA DIE LAGERSTRUKTUR NICHT VERÄNDERT WERDEN MUSS.

PALETTENFÖRDERSYSTEME

Automatisieren den internen Warentransport optimieren den Warenfluss und steigern die Produktivität





-
- » Zuverlässigkeit beim **kontinuierlichen Warenfluss**
 - » **Weniger Unfälle** und Fehler im Vergleich zur manuellen Beförderung
 - » **Umfangreiches Sortiment** an Komponenten für verschiedene Kombinationen und Kreisläufe



MAXIMALE STANDARDISIERUNG DER ABMESSUNGEN UND KOMPONENTEN FÜR DIE PRODUKTIONSSTEIGERUNG UND KOSTENREDUZIERUNG.

AUTOMATISCHE BEHÄLTERLAGER

Optimale Lösung für die Lagerung und Kommissionierung nach dem „Ware-zum-Mann-Prinzip“





- » Vollständige **Automatisierung** der Ein- und Ausgänge
- » Hohe **Produktivität**
- » Maximale **Nutzung** des verfügbaren Raums
- » **Vermeidung** von bei Fehlern aufgrund manueller Verwaltung
- » Permanente **Bestandsaufnahme**
- » Hervorragend geeignet für die Lagerung **kleiner Lasten**



VEREINT REGALE, REGALBEDIENGERÄT
UND LAGERVERWALTUNGSSYSTEM IN EINEM EINZIGEN PRODUKT.

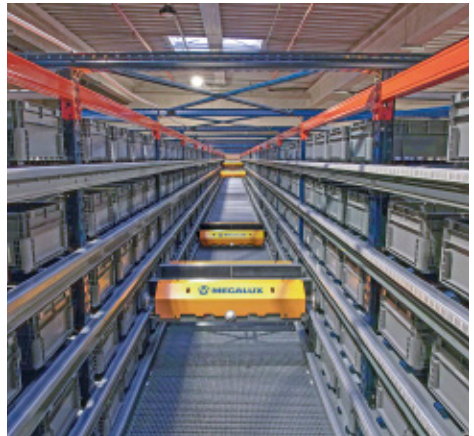
SHUTTLE-LAGERSYSTEM FÜR BEHÄLTER

Erhöht die Lagerdichte, die Geschwindigkeit
der Kommissionierung und somit die Produktivität





- » **Kontinuierlicher Warenfluss** und Betriebsbereitschaft rund um die Uhr
- » **Maximale Geschwindigkeit** bei der Warenein- und auslagerung
- » Große **Anzahl an Bewegungen**/Stunde
- » **Modular und skalierbar** abhängig von den logistischen Anforderungen
- » **Optimierung der verfügbaren Fläche** zur Vergrößerung der Lagerkapazität
- » **Einfache Wartung** ohne den Betrieb der Anlage vollständig anzuhalten



ANPASSBAR AN UNTERSCHIEDLICHE LADEEINHEITEN:
BEHÄLTER AUS KUNSTSTOFF, KARTON ODER METALLTABLAREN
IN VERSCHIEDENEN GRÖSSEN.

HOCHLEISTUNGS- KOMMISSIONIERSTATION

Kommissionierung einer Vielzahl von Aufträgen:
bis zu 1.000 Picks/Stunde





- » **Geschwindigkeit und Produktivität** für Unternehmen, die eine große Anzahl von Aufträgen verwalten
- » Bis zu **6 Aufträge können gleichzeitig zusammengestellt werden**
- » **Ergonomisches System**, das sich an die Körpergröße des Bedieners anpasst
- » **Fehlervermeidung** dank der Softwareangaben



PICK-TO-LIGHT-GERÄTE BESCHLEUNIGEN DIE KOMMISSIONIERUNG UND VERMEIDEN FEHLER, DIE DURCH MANUELLE HANDHABUNG VERURSACHT WERDEN KÖNNEN.

KOMMISSIONIERROBOTER

Ein Robotersystem, das künstliche Intelligenz nutzt, um die Kommissionierung zu automatisieren und die Produktivität zu steigern





- » **Ununterbrochener 24/7-Betrieb** möglich
- » **Autonomer Betrieb oder Zusammenarbeit mit Bedienern**
- » **Maximale Zuverlässigkeit** beim Kommissionierprozess dank Computer Vision und künstlicher Intelligenz
- » **Operative Sicherheit:** Der Cobot ist in der Lage, seine Geschwindigkeit zu drosseln, sobald er eine Person in seiner Nähe erkennt
- » Mit verschiedenen automatisierten Lagerlösungen **kompatibel**



FLEXIBLES SYSTEM, DAS EIN BREITES SPEKTRUM AN ARTIKELN
UNTERSCHIEDLICHER ABMESSUNGEN, MATERIALIEN UND FORMEN ABDECKT.

BEHÄLTERFÖRDERSYSTEME

Erhöhen die Geschwindigkeit bei Handhabung und Transport von Behältern oder leichter Lasten in der Anlage



- » Verbesserte **Verbindung** zwischen den verschiedenen Bereichen oder Ebenen
- » Transport über **große Entfernungen** möglich
- » Vereinfachte **Klassifizierung** von Aufträgen
- » Unverzichtbar in jedem **automatischen Prozess**
- » **Kombinierbar** mit anderen Lagersystemen
- » Einfache **Wartung**

AUTONOME MOBILE ROBOTER (AMR)

Autonomes Warentransportsystem, das seine Route in Echtzeit anpasst.

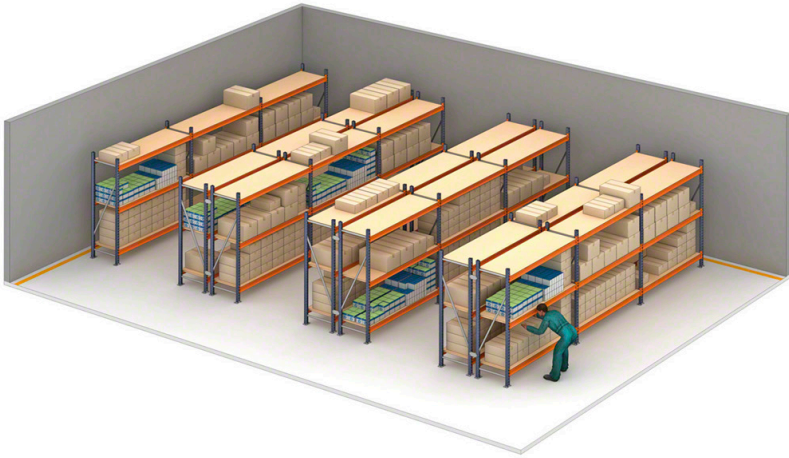


- » **Selbstständige Beförderung** von Behältern, Paletten und Regalen im Lager
- » **Schnelle Implementierung** ohne IT-Infrastrukturkosten
- » **Präzision und Sicherheit** bei der Aufgabenausführung
- » **Flexibilität** beim Kommissioniervorgang
- » **Einfache Verknüpfung** mit den übrigen Systemen der Anlage

MANUELLE KOMMISSIONIERREGALE

Wirtschaftliche und effiziente Lösung für die manuelle Lagerung mittelschwerer bis schwerer Lasten





- » **Hohe Widerstandsfähigkeit** und ausgezeichnete Vielseitigkeit
- » Geeignet für die Zusammenstellung von Aufträgen mit **einzelnen, unterschiedlichen Artikelarten**
- » **Vielfältiges Zubehör** zur Lagerung von Produkten mit speziellen Maßen: Reifen, Bekleidung, Ersatzteile etc.
- » Möglichkeit zur Errichtung von **Laufgängen in der Mitte**, um die Höhe des Lagers zu nutzen

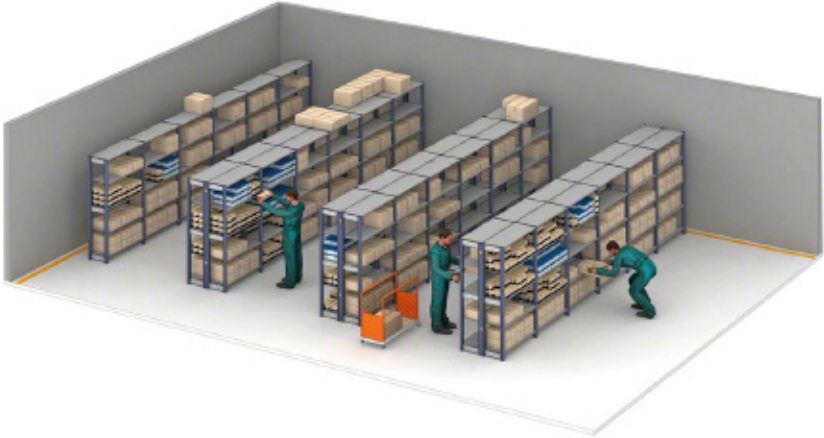


IN SCHMALGANGLAGERN KÖNNEN DIESE REGALE
BIS ZU 20M HOCH SEIN.

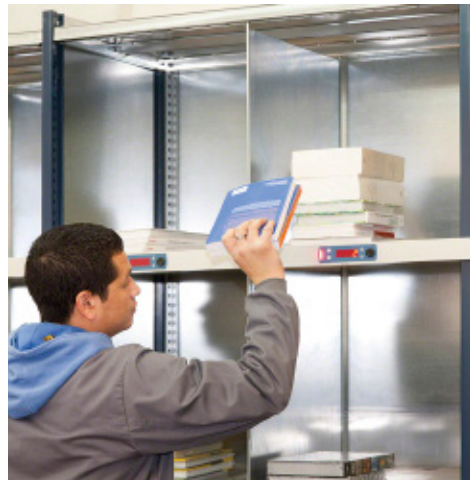
REGALE FÜR LEICHTE LASTEN

Grundlegendes System für die manuelle Lagerung und Archivierung mittelschwerer und leichter Lasten: bis zu 200 kg pro Ebene





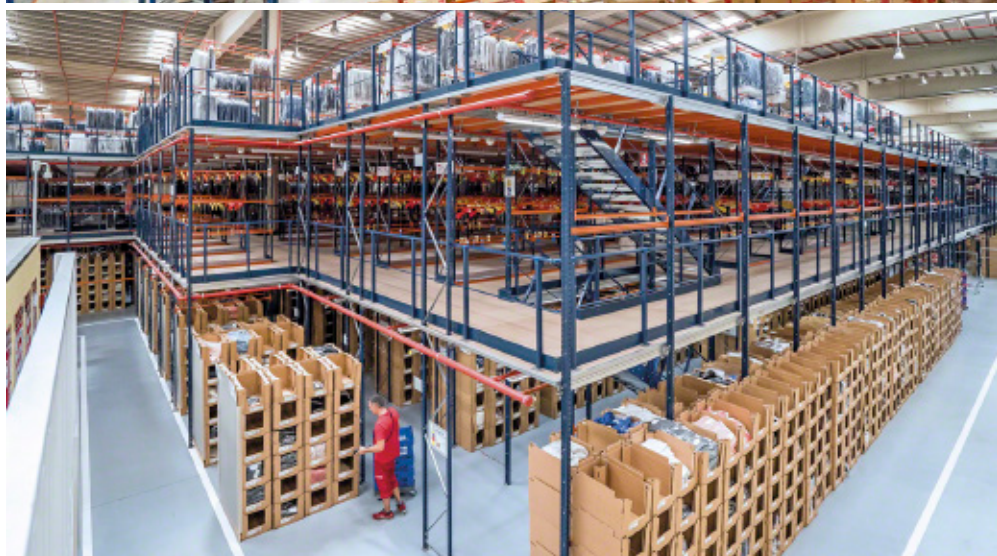
- » **Hochwertige Oberflächenqualität**, die für alle möglichen Umgebungen geeignet ist, von Lagern oder Werkstätten bis hin zu Büros
- » Einfache und **skalierbare Montage**
- » **Umfangreiches Zubehör**: zusätzliche Module, vertikale Trennwände, Buchzeichen, Metalltüren, Plastikschubladen etc.

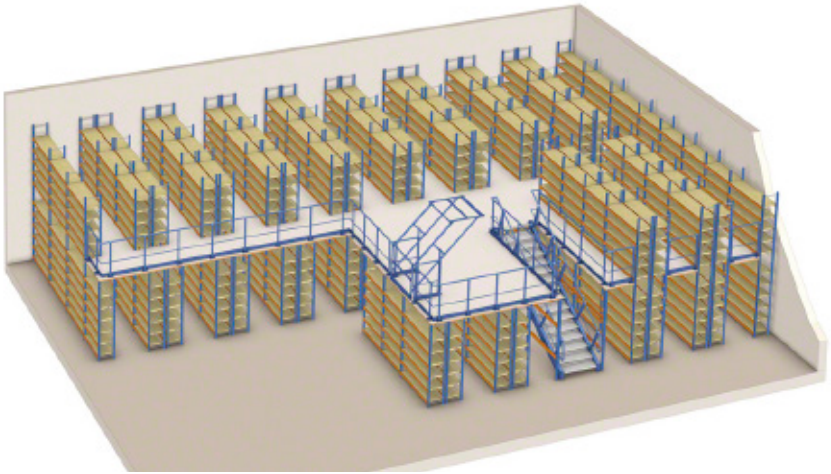


DIE QUALITÄT DER VERWENDETEN MATERIALIEN GEWÄHRLEISTET
DIE FESTIGKEIT UND HALTBARKEIT DER REGALE.

PICK-TOWER

Ideal für E-Commerce-Lager, in denen mit hoher Intensität kommissioniert wird: Die Kommissionierung erfolgt auf verschiedenen Ebenen





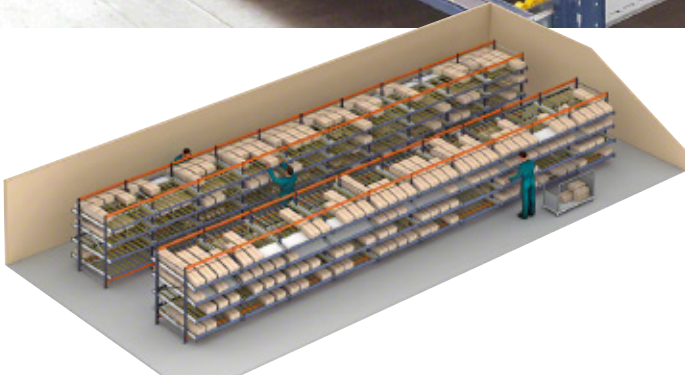
- » **Maximale Raumausnutzung** in der Höhe
- » Sie ermöglichen eine **perfekte Verwaltung** des gelagerten Materials
- » **Zahlreiche Konfigurationen**, die an jeden Arbeitsvorgang angepasst werden können
- » **Unterschiedliche Lastenarten:** Einlagerung von Kleinteilen und einzelnen Artikeln bis hin zu Paketen oder Behältern



ZUR BESCHLEUNIGUNG DER WARENBEWEGUNGEN ZWISCHEN DEN EBENEN KÖNNEN SIE MIT AUZÜGEN ODER AUTOMATISCHEN FÖRDERSYSTEMEN KOMBINIERT WERDEN.

DURCHLAUFREGALE FÜR DIE KOMMISSIONIERUNG

Erhöhen die Effizienz bei der Auftragszusammenstellung unter Minimierung der Bewegungen innerhalb des Lagers



- » **Perfekter Umschlag** der Produkte (FIFO-System: Der erste eingehende Behälter ist auch der erste ausgehende Behälter)
- » Größere **Anzahl von Artikelarten** an der Frontseite der Regale
- » **Keine gegenseitige Behinderung** beim Auffüllen und Abholen des Materials
- » **Pick-To-Light-Systeme** beschleunigen die Kommissionierung und minimieren Fehler

SICHERHEITZÄUNE UND MODULARE ABSPERRUNGEN

Gewährleisten den Schutz der Lagerarbeiter, der Ware und der Maschinen sowohl in Lagern als auch in Fabriken



» **Modulares und anpassungsfähiges** System für jeden Bereich, der abgesperrt werden muss

» **Einfache, schnelle Montage**

» Kann jederzeit leicht **erweitert** und modifiziert werden

» Design und Installation gemäß den **Normen zur Arbeitssicherheit**

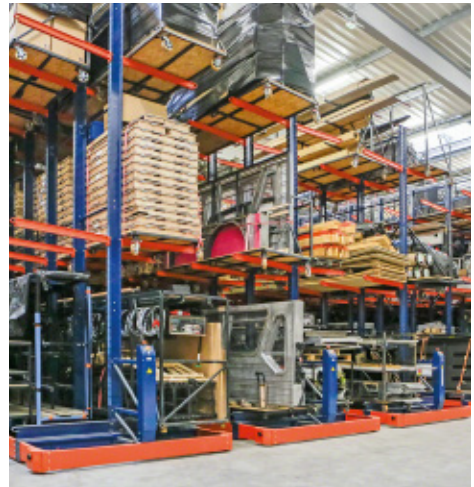
KRAGARMREGALE

Konzipiert für die Lagerung von langen oder unterschiedlich langen Ladeeinheiten





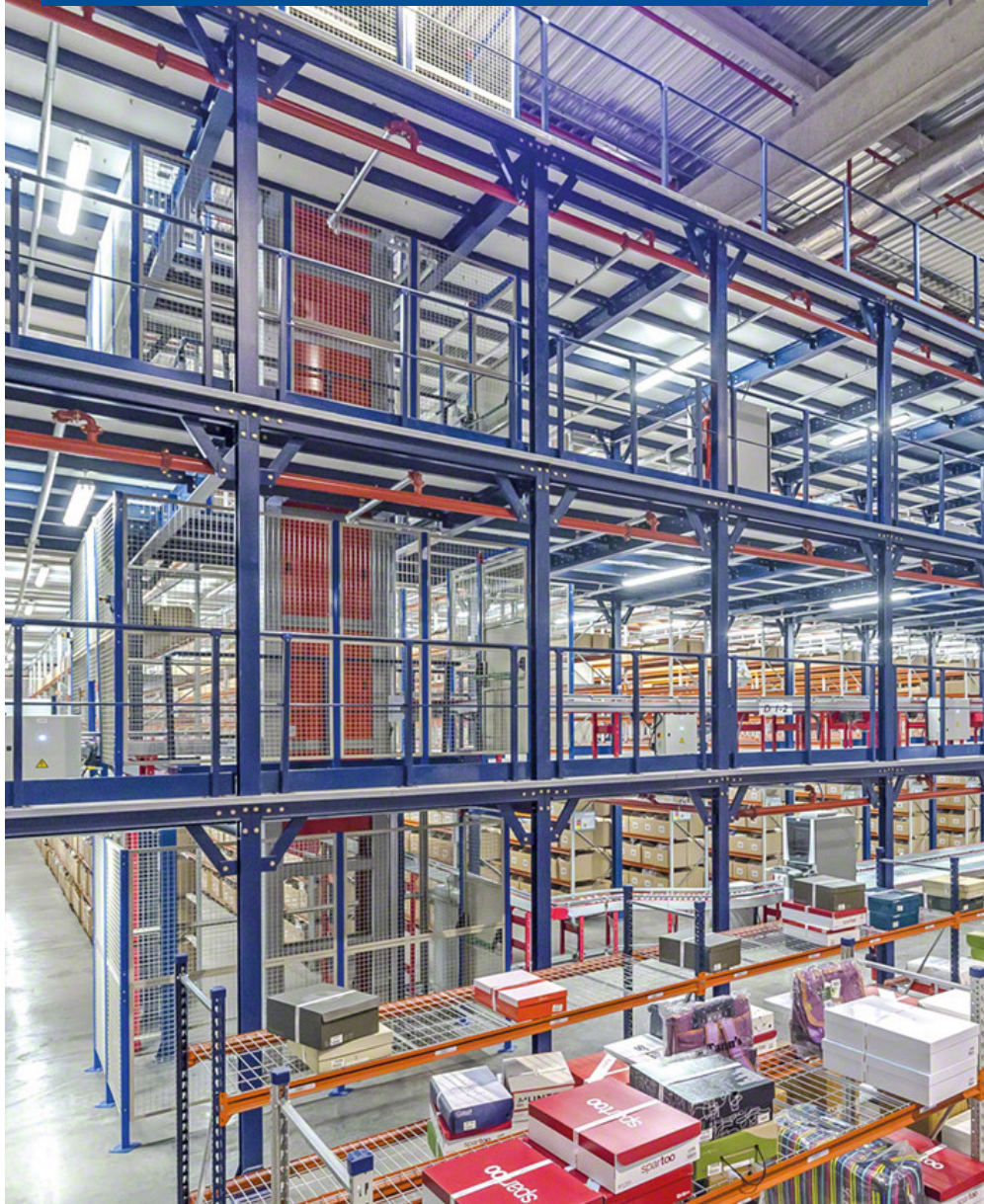
- » Zur Lagerung von **Ladeeinheiten** wie Metallprofile, Rohre, Leisten, Holzplatten, Metall- oder Kunststoffplatten etc.
- » Es besteht die Möglichkeit, die **Ebenen nur auf einer oder auf beiden Seiten** der Struktur zu platzieren
- » Äußerst **einfache und widerstandsfähige** Struktur
- » Verfügt über die notwendigen Elemente zur **Installation im Freien**

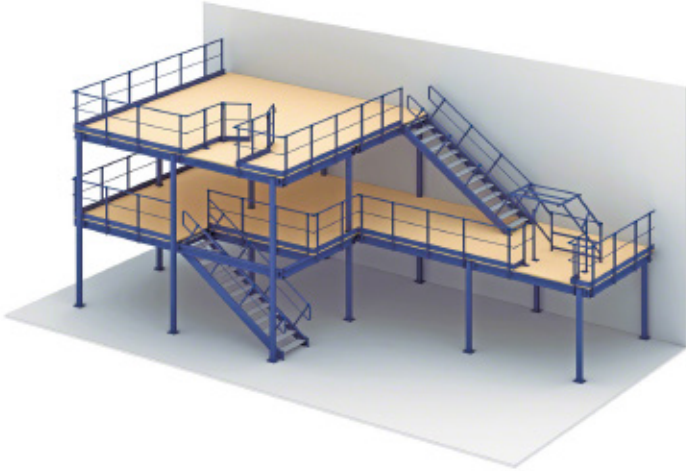


KÖNNEN AUF MOBILEN VERFAHRWAGEN MONTIERT WERDEN,
UM DIE LAGERKAPAZITÄT ZU ERHÖHEN.

INDUSTRIELLE LAGERBÜHNEN

Die einfachste, wirtschaftlichste und vielseitigste Lösung, um die Höhe des Lagerraums maximal zu nutzen





» **Größere Lagerkapazität** durch Hinzufügen einer oder mehrerer zusätzlicher Ebenen

» **Schnelle und einfache Montage**

» **Anpassungsfähig** an jede Anforderung, da eine Vielzahl von Abmessungen, Bodentypen, Bauweisen etc. verfügbar sind

» Vollständig **zerlegbar** und wiederverwendbar

» Können mit automatischen Fördervorrichtungen und Hubsystemen **kombiniert** werden



VIELE MATERIALOBERFLÄCHEN UND KONFIGURATIONEN VERFÜGBAR,
DIE SICH AN JEDE ART VON WARE, LAGER ODER LOGISTIKABLAUF
ANPASSEN LASSEN.

LAGERVERWALTUNGSSOFTWARE EASY WMS

Die Logistiksoftware, die von Lagerexperten entwickelt wurde



Easy WMS ist eine leistungsstarke, vielseitige und flexible Software, die alle Bewegungen und Vorgänge, die in einem Lager stattfinden, steuert und optimiert, Fehler beseitigt und die Logistikkosten senkt.

Easy WMS verwaltet sowohl Lager mit manuellem Ablauf über Funkterminals als auch automatische Anlagen oder – mithilfe seines E-Commerce-Moduls – Online-Shops mit der gleichen Effizienz.



easy  **MECALUX**

- » **Auftragszusammenstellung**
- » **Bestandskontrolle** in Echtzeit
- » **Kostensenkung**
- » Anpassung an den **E-Commerce**
- » Vermeidung von **Fehlern**

Gartner®

**MECALUX IM 2024
GARTNER® MAGIC
QUADRANT™ FÜR
WMS/LVS**

GARTNER ist eine eingetragene Marke und eine Dienstleistungsmarke von Gartner, Inc. und/oder seiner Tochtergesellschaften in den USA sowie international und MAGIC QUADRANT ist eine eingetragene Marke von Gartner, Inc. und/oder seiner Tochtergesellschaften. Beide werden in diesem Dokument mit Genehmigung verwendet. Alle Rechte vorbehalten. Gartner empfiehlt keine Anbieter, Produkte oder Dienstleistungen, die in seinen Forschungsveröffentlichungen abgebildet werden, und rät Technologieanwendern nicht, nur die Anbieter mit den höchsten Bewertungen oder anderen Kennzeichnungen auszuwählen. Die Research-Publikationen von Gartner geben die Meinung der Research-Organisation von Gartner wieder und sollten nicht als Tatsachenbehauptungen ausgelegt werden. Gartner lehnt jede ausdrückliche oder stillschweigende Gewährleistung in Bezug auf diese Studie ab, einschließlich jeglicher Gewährleistung der Marktgängigkeit oder Eignung für einen bestimmten Zweck.

EASY WMS MAXIMIERT DEN ABLAUF UND DIE PRODUKTIVITÄT DES LAGERS

Die Software sendet Anweisungen direkt an die Lagerarbeiter, die schneller arbeiten, weil sie jederzeit wissen, was sie tun und wohin sie gehen müssen.

WARENEINGANG

» **Identifiziert** die erhaltenen Artikel durch Einlesen der Barcodes, **weist ihnen eine Lagerposition zu und überprüft sie.**



» **Verwaltet die ideale Lagerposition** und das Auffüllen der Ware. Außerdem **kontrolliert sie den Bestand** und die Nachverfolgbarkeit.

LAGERUNG VON PRODUKTEN



easy wms LAGERVERWALTUNGS SOFTWARE



VERSAND DER AUFTRÄGE

» **Erstellt** die notwendige Dokumentation und **organisiert** die Beladung des Lieferfahrzeugs.



AUFTRAGS-ZUSAMMENSTELLUNG

» **Sendet Anweisungen, erstellt Routen** und optimiert die **Kommissionierung** und Verpackung für die Auftragszusammenstellung.



EASY WMS in der Cloud

- » Geringere **Anfangsinvestition**, da keine eigenen Server erforderlich sind
- » Schnellere und einfachere **Implementierung**
- » Einfache und kostengünstige **Wartung**, vollständige Sicherheit mit Microsoft Azure
- » Jederzeit **aktualisierte Softwareversion**
- » **Immer verfügbar**, um die Kontinuität Ihres Geschäfts zu gewährleisten

VORTEILE VON EASY WMS



MODULE VON EASY WMS

 **MULTI-CARRIER-VERSANDSOFTWARE**

 **STORE FULFILLMENT**

 **MARKETPLACES & ECOMMERCE PLATFORMS INTEGRATION**

 **LVS FÜR DIE PRODUKTION**

 **SOFTWARE FÜR LOGISTIKDIENSTLEISTER (3PL)**

 **DOCK AND YARD MANAGEMENT SYSTEM (YMS)**

 **SOFTWARE FÜR DIE PERSONALEINSATZPLANUNG (PEP)**

 **AUTOMATISCHE OPTIMIERTE LAGERPLATZZUORDNUNG**

 **VALUE ADDED SERVICES (VAS)**

 **PALLET SHUTTLE-INTEGRATION IN DAS LVS**

Unsere Lösungen sind zertifiziert durch:



TECHNISCHE INSPEKTION DER REGALE (TIR)

Die Norm DIN-EN 15635 schreibt eine jährliche Inspektion Ihrer Anlage durch qualifiziertes externes Personal vor





Die Inspektion dient zur:

- » Verbesserung der **Sicherheit in Ihrem Lager**
- » **Reduzierung der Risiken**

Mecalux bietet seinen Kunden seit über 25 Jahren diesen Inspektionsdienst, um ihr Lager sicherer und effizienter zu machen.

Der Zustand des Lagers wird mittels einer Etikette zertifiziert, die an die Informationstafel angebracht wird und auf der das Datum der nächsten Inspektion angegeben wird.



UNSERE TECHNIKER FÜHREN EINE GENAUE INSPEKTION DER ANLAGE DURCH UND ÜBERPRÜFEN DEN ZUSTAND DER REGALE UND DES LAGERS ALLGEMEIN.

 02133 5065 0 |  mecalux.de

Zögern Sie nicht, sich an Ihre örtliche Niederlassung zu wenden.

MECALUX GMBH HAUPTNIEDERLASSUNG

Dormagen - Tel. +49 (0) 2133 5065 0

Hamburger Straße 12
41540 Dormagen



Mecalux ist weltweit in mehr als 70 Ländern vertreten

Werkvertretungen: Berlin, Bremen, Dresden, Düsseldorf, Frankfurt, Hannover, Köln, Konstanz, Leipzig, München, Nürnberg, Stuttgart.

Niederlassungen in anderen Ländern: Argentinien, Belgien, Brasilien, Chile, Frankreich, Großbritannien, Italien, Kanada, Kolumbien, Kroatien, Mexiko, Niederlande, Polen, Portugal, Rumänien, Slowakei, Slowenien, Spanien, Tschechien, Türkei, USA, Uruguay.



Folgen Sie uns in den sozialen Netzwerken,
um die aktuellsten Neuigkeiten zu erhalten.