



## Praxisbeispiel: Iberfresco

Maximale Lagerkapazität und direkter Zugang zur Ware

Land: Spanien





**Mecalux hat Movirack-Verschieberegalanlagen im Lager von Iberfresco installiert, einem Unternehmen, das Tiefkühlgemüse verpackt, mit dem Ziel, die verfügbare Fläche maximal zu nutzen und alle Produkte in der gleichen Einrichtung zu lagern.**

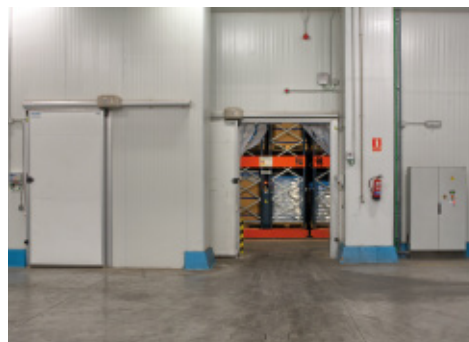
#### Bedürfnisse und Lösung

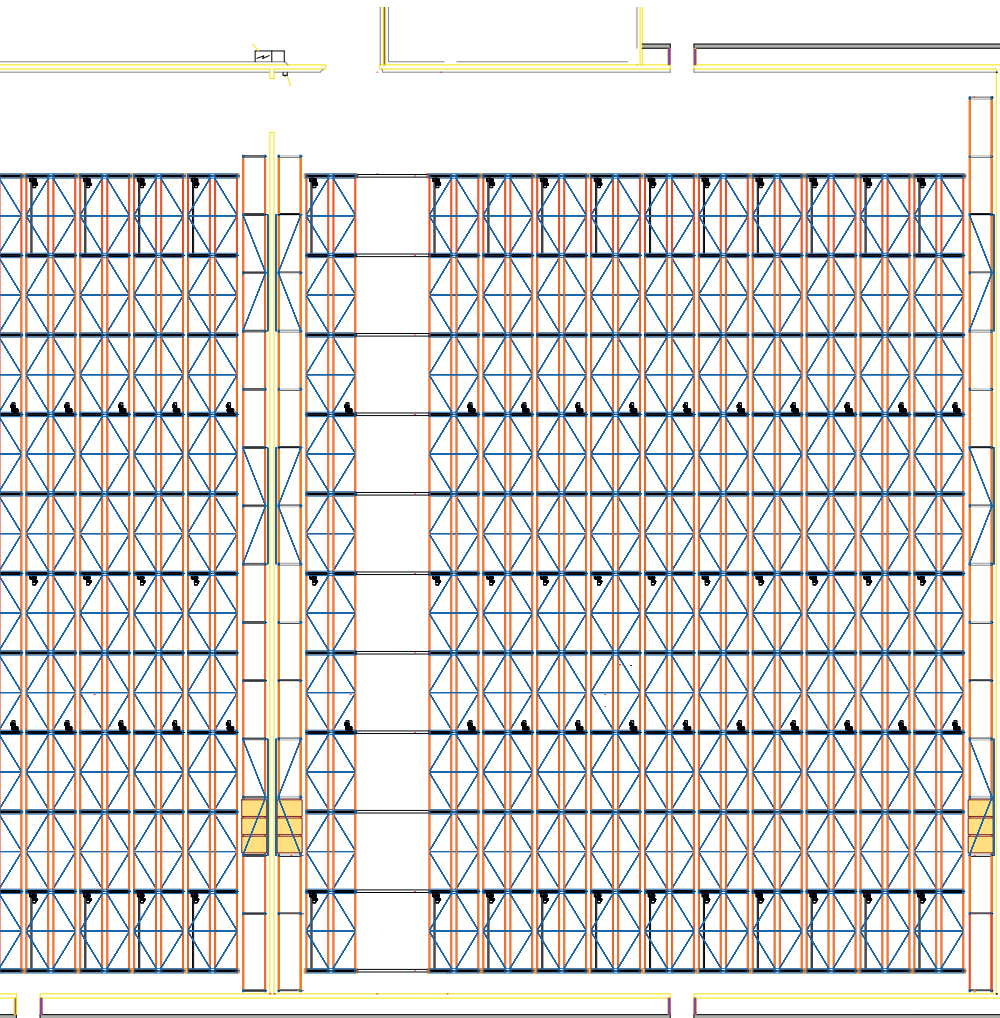
Iberfresco bewahrte seine Ware bisher in verschiedenen Lagern auf, was die Verwaltung erschwerte und die Betriebskosten erhöhte. Die Firma war entschlossen, diese Situation zu ändern und beauftragte Mecalux mit dem Bau einer Installation, in der die mehr als 25.000 Tonnen an Tiefkühlkost gelagert werden können, die sie im Jahr herstellt und vertreibt.

Nach der gründlichen Untersuchung der Bedürfnisse von Iberfresco rüstete Mecalux das neue 3000 m<sup>2</sup> große Kühlager in Olmedo (Valladolid) mit 22 Verschieberegalen aus, die 10 m hoch und 38 m lang sind und eine Lagerkapazität von über 9680 Paletten mit einem Höchstgewicht von je 1000 kg haben. Das Lager ist in zwei Tiefkühlager aufgeteilt, in denen eine konstante Temperatur von -24 °C herrscht. In jeder Gefrierkammer gibt es einen Sicherheitsgang, dessen Ende mit den Notausgängen übereinstimmt.

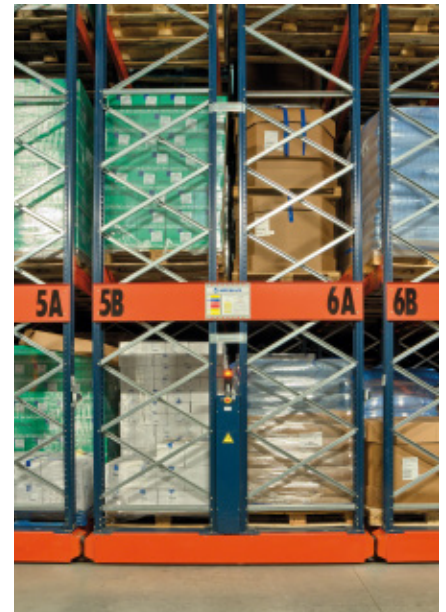
#### Verschieberegalanlagen Movirack

Es handelt sich um ein Kompaktlagersystem, bei dem es keine festen Gänge gibt und das gleichzeitig den direkten Zugang zur Ware gewährleistet. Die Regale sind auf beweglichen Unterbauten platziert, die sich selbstständig seitlich verschieben. Der Lagerarbeiter gibt mit einer Funkfernbedienung den Befehl, den gewünschten Gang zu öffnen und die Ware zu entnehmen oder einzulagern.





Das Movirack-System ist ideal, um den verfügbaren Raum maximal auszunutzen und die Gesamt-Lagerkapazität zu erhöhen, ohne auf den direkten Zugang zu jeder Palette zu verzichten





### Vorteile für Iberfresco

- **Maximale Lagerkapazität:** Das Movirack-System nutzt die Fläche der Installation von 3000 m<sup>2</sup> maximal aus und schafft so eine ausreichende Lagerkapazität, um die gesamte von Iberfresco hergestellte Ware zu lagern.
- **Direkter Zugriff auf die Paletten:** Die 9680 Paletten sind leicht zugänglich, da sich die Regale seitlich auf Schienen verschieben lassen.
- **Effiziente Leistung:** Der Betriebsablauf ist sehr schnell, da die Lagerarbeiter nur mit einer Funkfernbedienung den Befehl geben müssen, damit sich ein Gang öffnet und die Paletten abgesetzt oder entnommen werden können.



### Technische Daten

Lagerkapazität	9681 Paletten
Gewicht der Paletten	1000 kg
Anzahl der Regalanlagen	22
Regalhöhe	10 m
Regallänge	38 m

