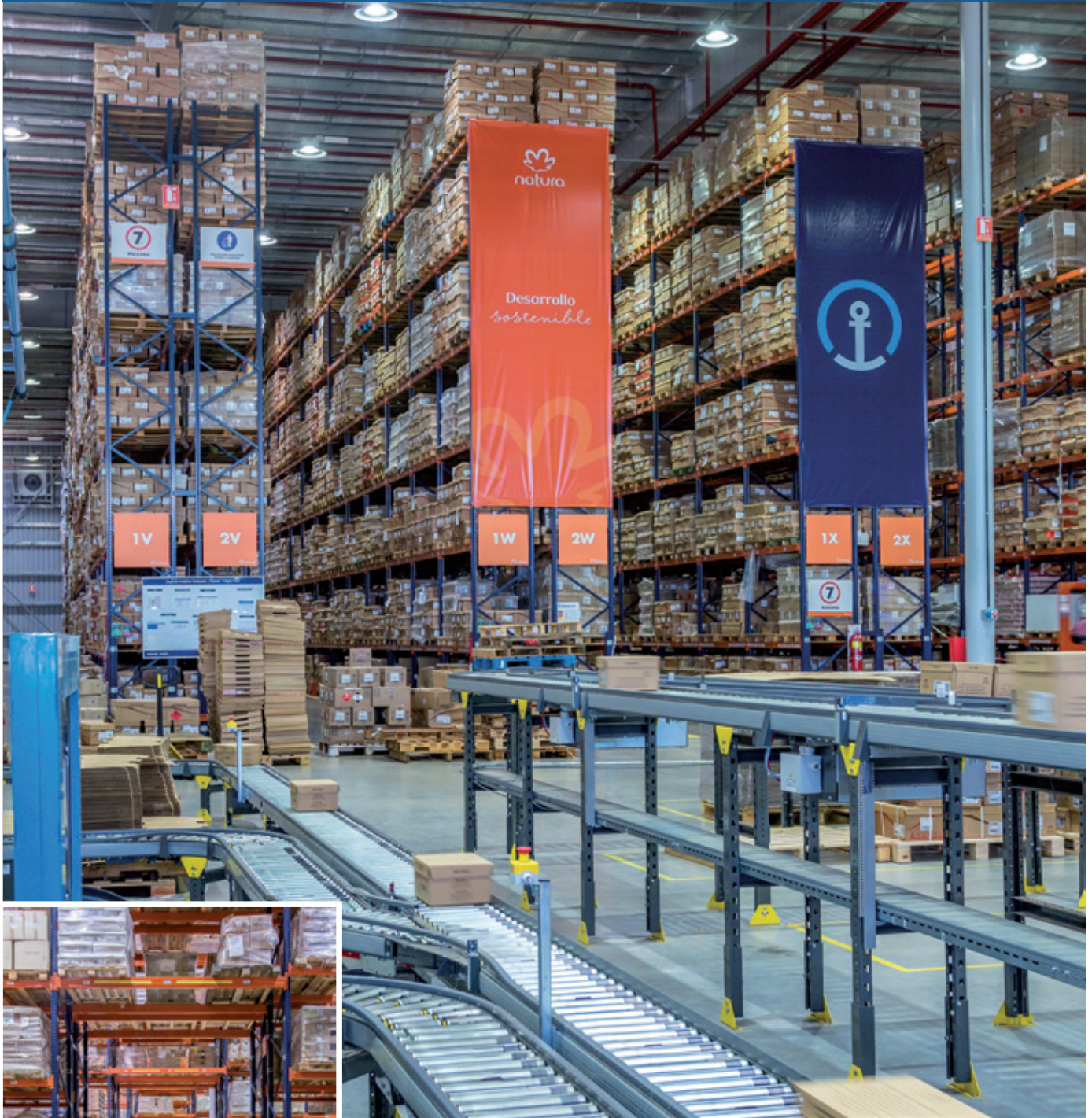




## Praxisbeispiel: Natura Cosméticos

Lagerkapazität und Geschwindigkeit im Lager von Natura Cosméticos

Land: Argentinien



Mecalux hat herkömmliche Palettenregalanlagen an Natura Cosméticos geliefert, in denen mehr als 18.000 Paletten gelagert werden können. Mit dieser Lösung hat der Kosmetikhersteller und -händler sowohl die Lagerkapazität als auch die Effizienz seines Lagers in Tortuguitas (Buenos Aires) erhöht.



### Informationen zu Natura Cosméticos

Natura Cosméticos ist ein brasilianischer Hersteller und Vertriebs Händler von Schönheits- und Körperpflegeprodukten. Das 1969 gegründete Unternehmen ist in sieben lateinamerikanischen Ländern tätig und seit 2011 auch in Frankreich.

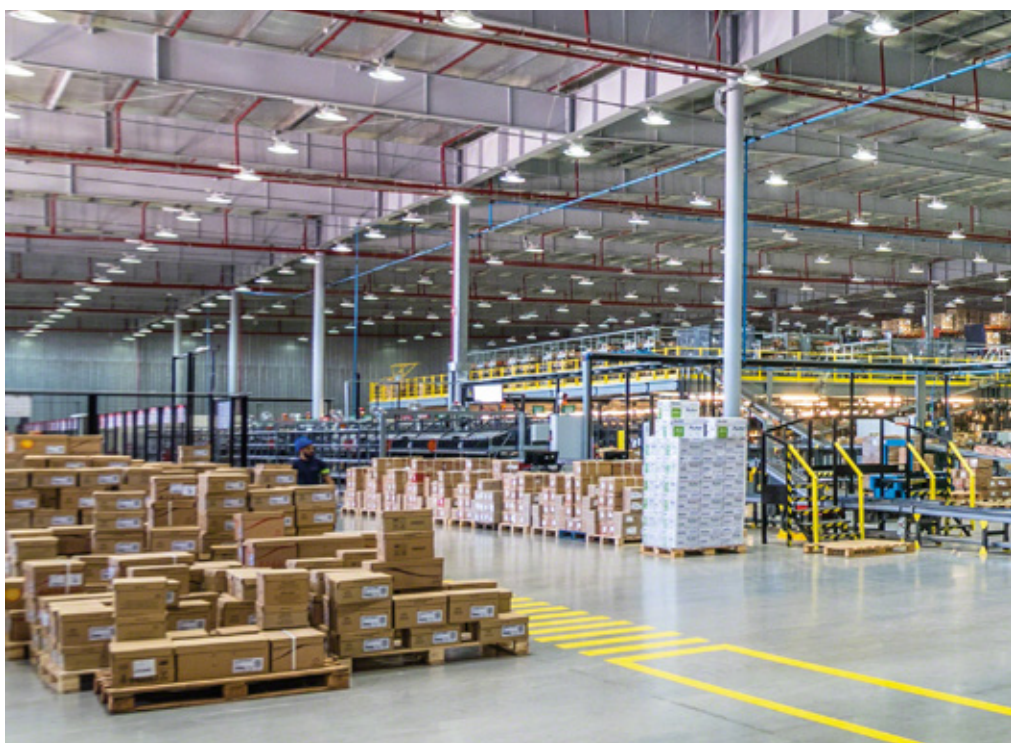
In Brasilien ist es Branchenführer auf dem Markt für Kosmetika, Düfte und Körperhygiene, genauso wie im Sektor des Direktverkaufs. 2004 wurde Natura Cosméticos in eine Aktiengesellschaft umgewandelt, deren Aktien an der Wertpapierbörse in São Paulo gehandelt werden, der wichtigsten in Lateinamerika.

Seine Tätigkeit ist durch die Förderung von Initiativen für die ökologische Nachhaltigkeit gekennzeichnet. Natura Cosméticos setzt auf Naturprodukte und kämpft für weniger Treibhausgas-Emissionen.

### Herkömmliche Palettenregalanlagen als Lösung

Das Unternehmen benötigte ein Lager-system, das ihm erlaubt, auf dynamische Weise eine große Anzahl von Paletten handzuhaben und gleichzeitig die Kommissionierung direkt auf den Paletten durchführen zu können.

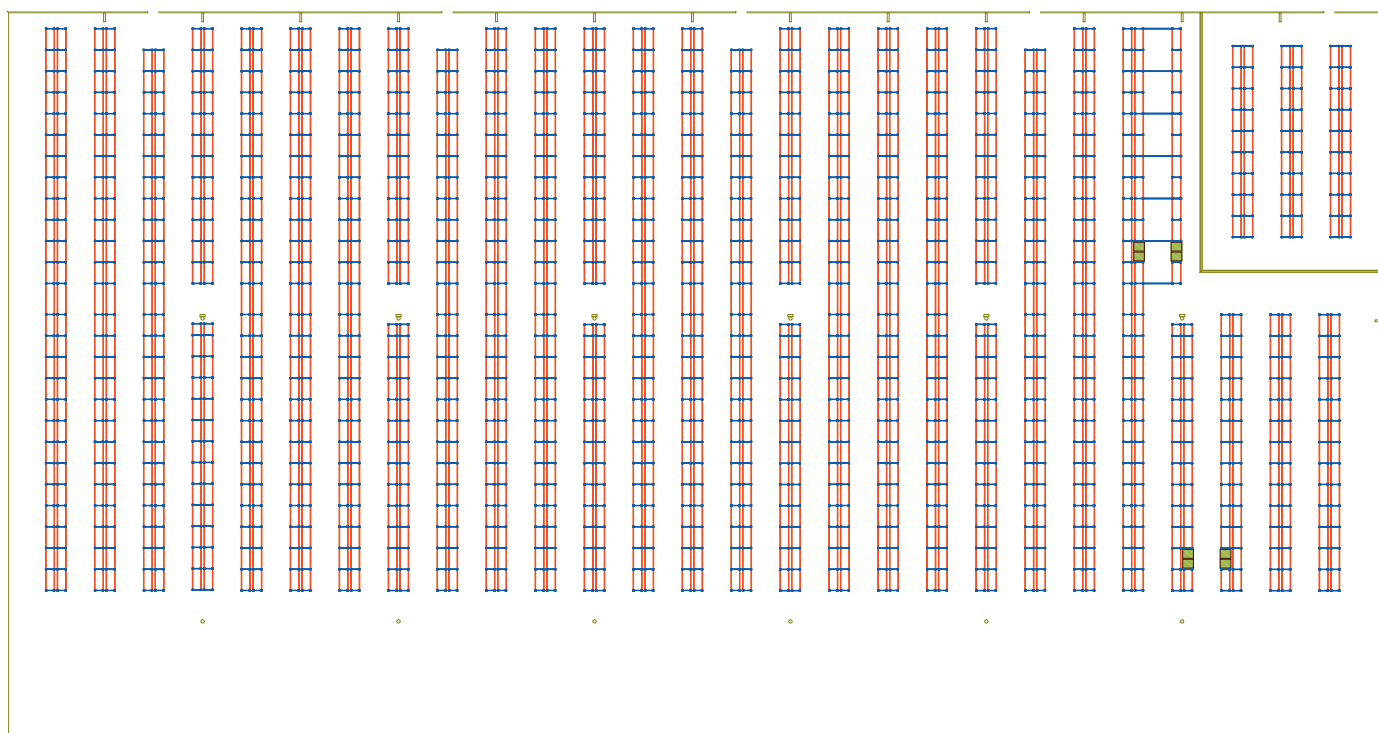
Herkömmliche Palettenregalanlagen bieten einen direkten Zugang zur Ware, daher stellen sie eine ideale Lösung für die Bedürfnisse von Natura Cosméticos dar. Außerdem lassen sie sich an Ladeeinheiten jeder Art anpassen, unabhängig von deren Größe.



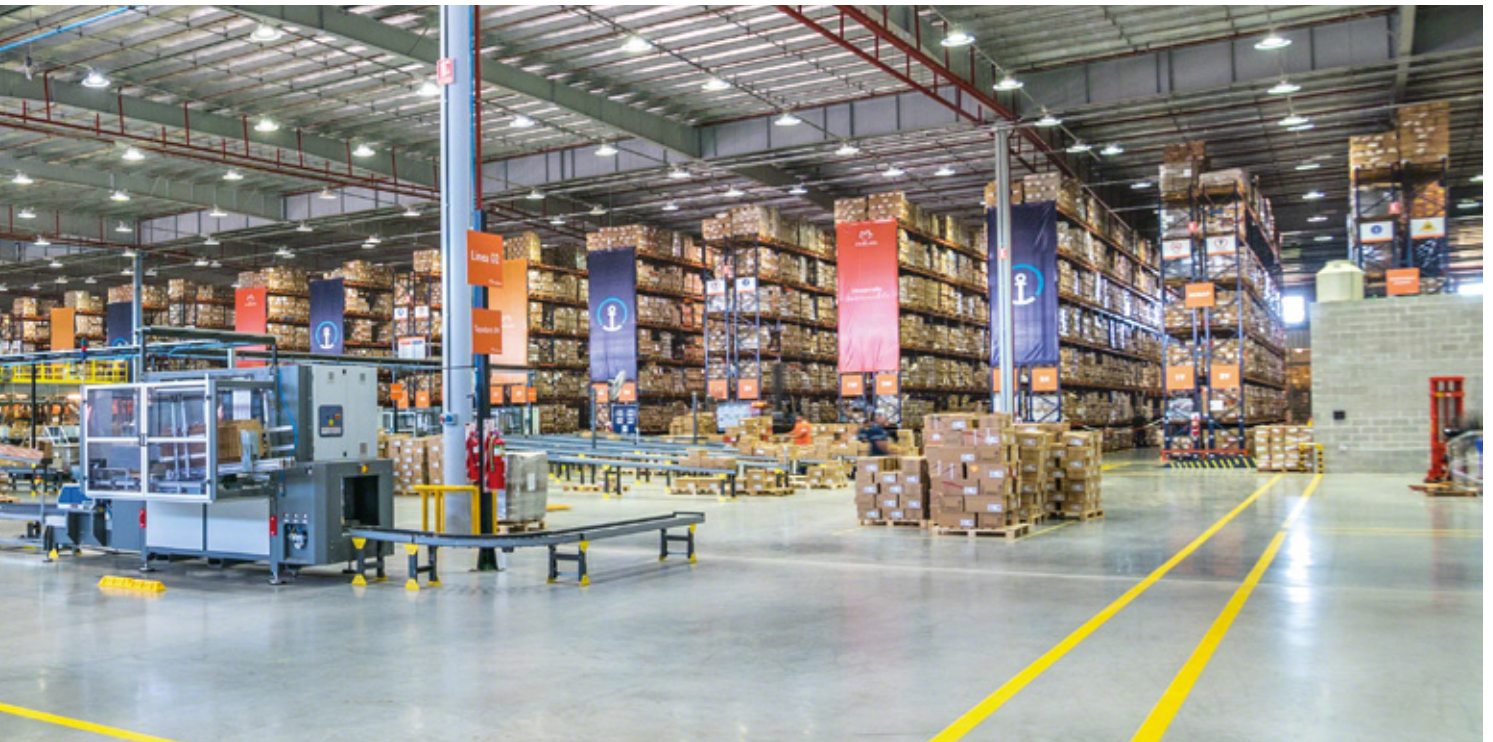
## Die herkömmlichen Palettenregalanlagen ermöglichen es, den von Natura Cosméticos gelagerten Bestand schneller zu verwalten und zu kontrollieren

Das Lager, das eine Kapazität für 18.176 Paletten der Abmessungen 1000 x 1200 mm mit einem Höchstgewicht von je 1000 kg besitzt, besteht aus 28 Gängen mit 63 m langen herkömmlichen Palettenregalanlagen.

Die 9,5 m hohen Regalanlagen verfügen über sieben Lagerebenen, wobei die erste mit dem Boden übereinstimmt. Die Lagerarbeiter verwenden Schubmaststapler zur Platzierung und Entnahme der Ware in den Regalen. Um die Sicherheit zu erhöhen,







wurden die Rahmenständer aller Regale sowie die Rahmen an den Enden und am Innengang verstärkt. Dies geschah, um

das Risiko von Stößen der Fördermittel gegen die Regale während der Handhabung der Ladeeinheiten zu minimieren.

Eine Unterführung verläuft quer unterhalb der Regale, was den Bewegungsfluss erleichtert. Sie erleichtert die Bewegungen der Arbeiter und dient zudem als Notausgang







### Kommissionierung auf den herkömmlichen Palettenregalanlagen

Die Kommissionierung von Kisten erfolgt direkt auf den Paletten, die sich auf der unteren Ebene der Regalanlage befinden. Die palettierte Reserve wird auf der oberen Ebene gelagert.

Zwischen den Regalanlagen und den Laderampen wurde ein weiträumiger Empfangs- und Versandbereich angelegt, zu dem ein Bereich zur Ladevorbereitung auf dem Boden und ein Förderkreislauf gehört, in dem die Bestellungen konsolidiert und klassifiziert werden können, abhängig davon, ob sie zur selben Bestellung, Route oder externen Transportfirma gehören.

Die Aufträge werden vor der Beladung des LKW vorbereitet, um Wartezeiten beim Ausgang der aus dem Lager kommenden Ware zu vermeiden.







### Vorteile für Natura Cosméticos

- **Hohe Lagerkapazität:** Natura Cosméticos kann mehr als 18.000 Paletten der Maße 1000 x 1200 mm in herkömmlichen Palettenregalanlagen lagern.
- **Logistische Einfachheit:** Die installierte Lösung erhöht die Geschwindigkeit, da die internen Bewegungen der Lagerarbeiter optimiert werden.
- **Raumnutzung:** Das Lager von Natura Cosméticos nutzt den verfügbaren Raum auf intelligente Weise, indem jeder Quadratmeter mit Verfahren genutzt wird, die zum guten Ergebnis der Einrichtung beitragen.



### Technische Daten

Lagerkapazität	18.176 Paletten
Palettenabmessungen	1000 x 1200 mm
Höchstgewicht pro Palette	1000 kg
Maximale Höhe der Regalanlage	9,5 m
Maximale Regallänge	63 m

