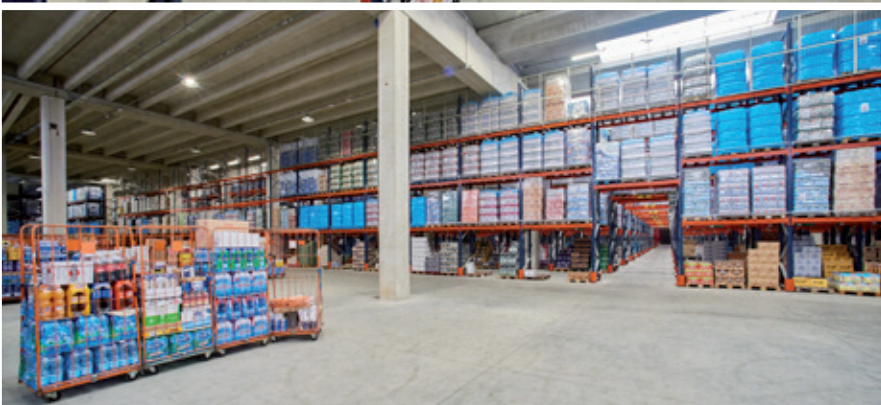


## Praxisbeispiel: Centro 3A SPA

Herkömmliche Palettenregalanlagen: Lagerkapazität und Beschleunigung der Warenhandhabung

Land: Italien



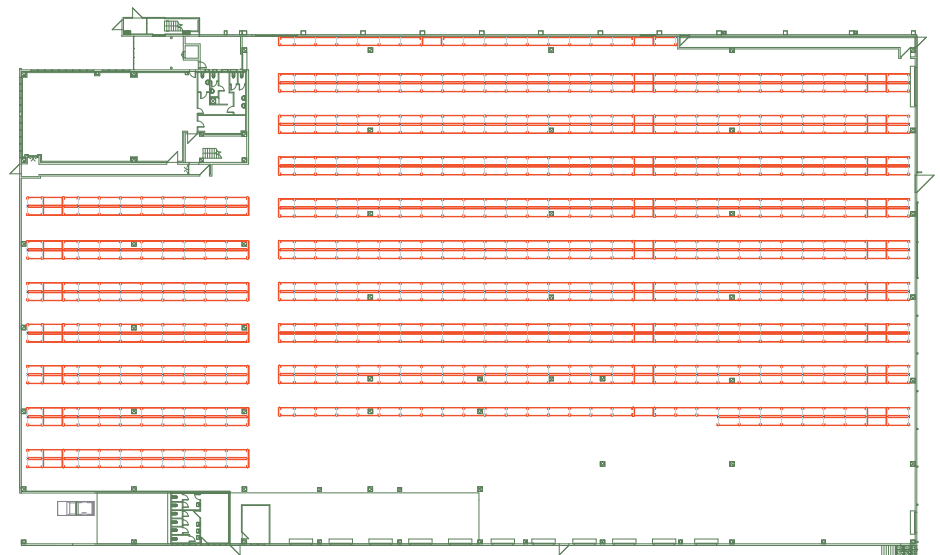
Das Lager des italienischen Unternehmens Centro 3A SPA ist mit herkömmlichen Palettenregalanlagen von Mecalux ausgerüstet, die über eine Kapazität für 7826 Paletten verfügen. Dieses System ermöglicht den direkten Zugang zur Ware, was die Lagerarbeiten und die Auftragszusammenstellung beschleunigt.

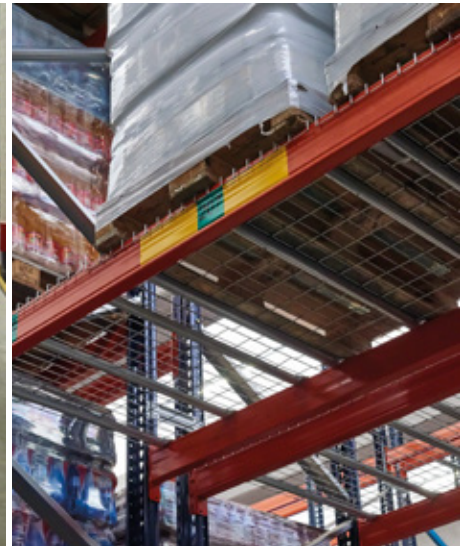


### Informationen zu Centro 3A SPA

Centro 3A SPA (Teil der Gruppe Auchan) ist Lieferant der Supermarktkette Simply in Italien, zu der Geschäfte unter den Marken Simply Market, Punto Simply und La Bottega Simply gehören. Sie bietet ein breites Lebensmittelsortiment, zu preiswerten Konditionen, in Supermärkten an, in denen besonderer Wert auf Qualität und Freundlichkeit gelegt wird.

Aufgrund des Wachstums von Centro 3A SPA im Laufe der letzten Jahre wurde sein Lager in Asti (in Norditalien) mehrmals vergrößert, um die Bedürfnisse des Unternehmens zu erfüllen. Mecalux hat 8 m hohe herkömmliche Palettenregalanlagen geliefert, die eine Lagerkapazität für 7826 Paletten bieten.





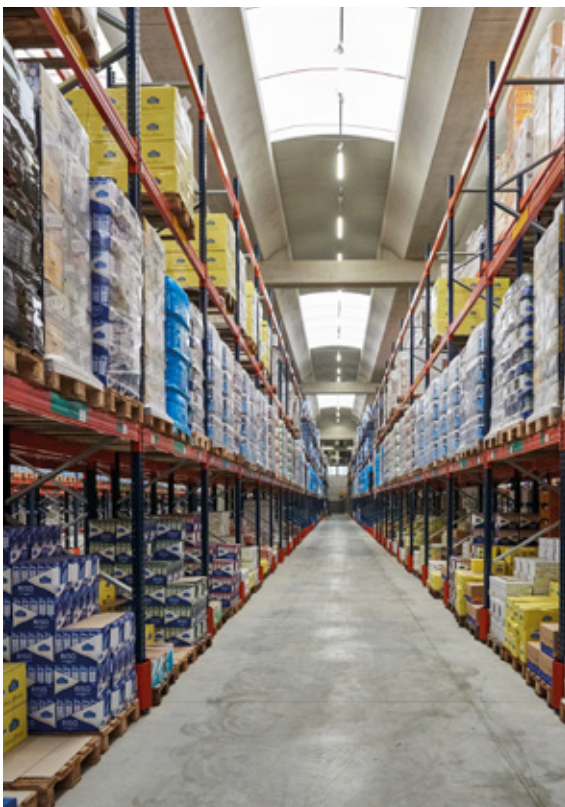
### Eigenschaften der herkömmlichen Palettenregalanlagen

Herkömmliche Palettenregalanlagen sind ideal, wenn eine große Anzahl an Paletten mit vielen verschiedenen Artikelarten gelagert werden muss. Einer ihrer Vorteile besteht in ihrer Anpassungsfähigkeit an jede Art von Last mit unterschiedlichem Gewicht und Volumen. Der direkte Zugang zu allen Produkten sorgt für eine erhebliche Beschleunigung bei der Handhabung der Ware und der Auftragszusammenstellung. Außerdem gewährleisten sie eine perfekte Kontrolle über den Bestand, da jede Lagerposition für eine bestimmte Artikelart vorgesehen ist.

Die Lagerarbeiter bewegen sich innerhalb des Lagers mit Kommissionierstaplern. Die Lagerverwaltungssoftware (LVS) gibt ihnen mithilfe eines sprachgeführten Kommissioniersystems die Artikelarten für die einzelnen Bestellungen an

Auf den unteren Ebenen wird direkt von den Paletten kommissioniert und auf den oberen lagern die Reserveprodukte, so dass die notwendige Ware jederzeit verfügbar ist. Quer unterhalb der Regalanlage verläuft eine Unterführung, die den Bewe-

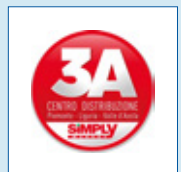
gungsfluss erleichtert und gleichzeitig als Notausgang dient. Die Ebenen, die sich über der Unterführung befinden, sind mit elektrisch verschweißten Gitterwänden versehen, um das unbeabsichtigte Herabfallen von Material zu verhindern.





### Vorteile für Centro 3A SPA

- **Große Lagerkapazität:** Das Lager von Centro 3A SPA verfügt über eine Lagerkapazität von 7826 Paletten, die ausreicht, um seine Supermarktkette zu beliefern.
- **Hohe Produktivität:** Der direkte Zugang zur Ware sorgt für eine schnellere Warenhandhabung und einen massiven Warenfluss beim Ein- und Ausgang der Produkte.
- **Effiziente Kommissionierung:** Herkömmliche Palettenregalanlagen erlauben die Auftragszusammenstellung direkt auf den Paletten, die sich auf der unteren Ebene befinden.



### Technische Daten

Lagerkapazität	7826 Paletten
Abmessungen der Paletten	800 x 1200 mm
Max. Gewicht der Paletten	1200 kg
Regalhöhe	8 m

