

Praxisbeispiel: Automotive Factory Parts

Das große Logistikzentrum von Automotive Factory Parts zur Abwicklung von Onlinebestellungen

Land: Frankreich



Automotive Factory Parts, ein Vertriebshändler für Autoersatzteile, besitzt ein modernes, 5000 m² großes Logistikzentrum in Gennevilliers (Frankreich), das hauptsächlich zur Abwicklung von Onlinebestellungen dient. Mecalux hat die Lagersysteme geliefert, zu denen auch ein Förderkreislauf gehört, der alle Bereiche der Einrichtung miteinander verbindet, um die Kommissionierung zu beschleunigen.



Bedürfnisse von Automotive Factory Parts

Das französische Unternehmen verfügt über ein breites Angebot an Ersatzteilen für Autowerkstätten, Tankstellen und die Automobilindustrie.

Durch den wachsenden Umsatz sah sich die Firma gezwungen, die Kapazität ihres Lagers zu vergrößern und eine Lösung zu finden, um die Ware nach Nachfrage und Abmessungen sortieren zu können.

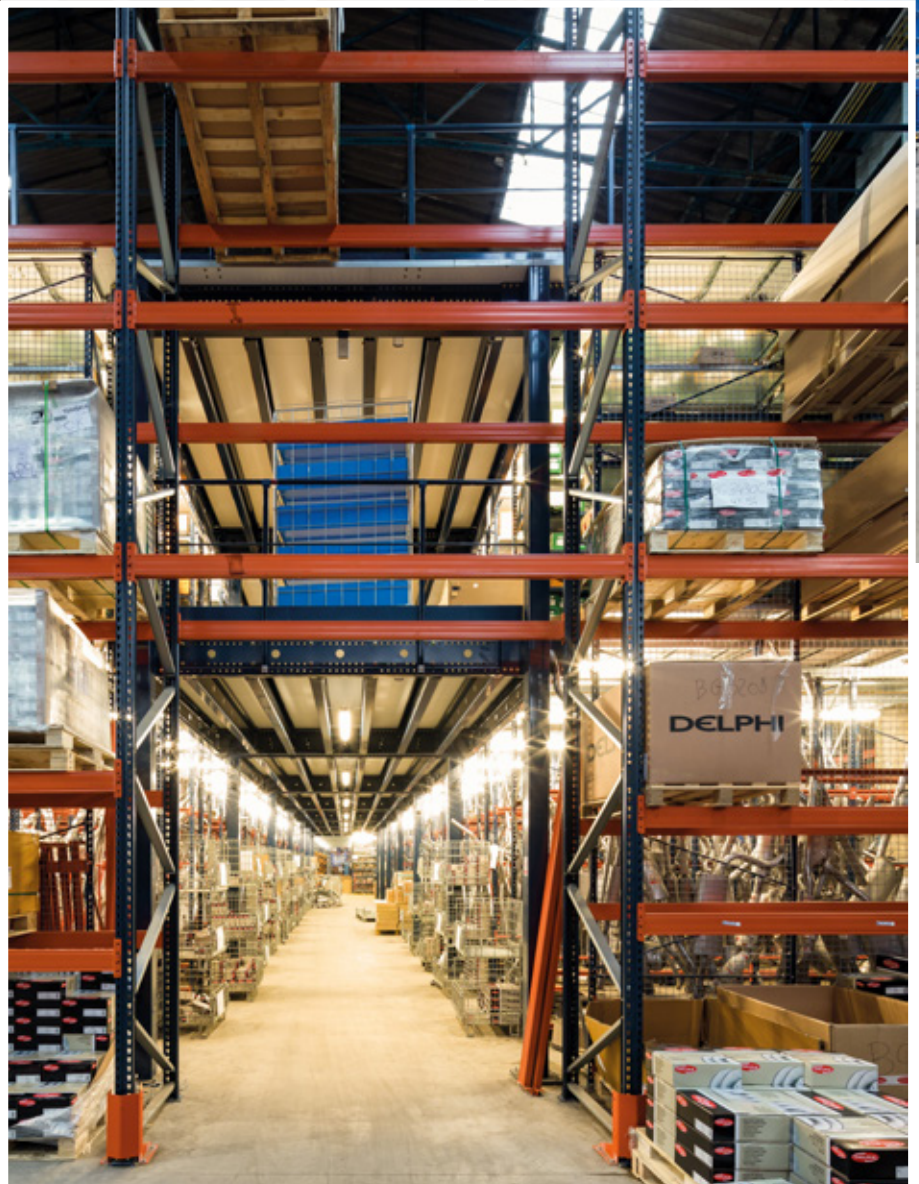
Automotive Factory Parts hat sich zum Ziel gesetzt, die besten Produkte zu einem günstigen Preis anzubieten, und musste daher seine Betriebskosten verringern.

Dank der Zusammenarbeit mit Mecalux hat die Firma ein agiles System zur Auftragszusammenstellung gefunden, das sie dabei unterstützt, den Kunden ihres Online-Shops einen effizienten Service zu bieten.

Die Lösung

Mecalux hat die Bedürfnisse von Automotive Factory Parts ausführlich analysiert und schlug vor, Regale für die manuelle Kommissionierung zu installieren. Sie sind 6,2 m hoch und auf ihnen ruhen Laufgänge oder erhöhte Gänge, die insgesamt drei Ebenen bilden.

Ein Förderkreislauf transportiert die Kisten mit den fertigen Bestellungen automatisch in den Fertigstellungs- und Konsolidierungsbereich.

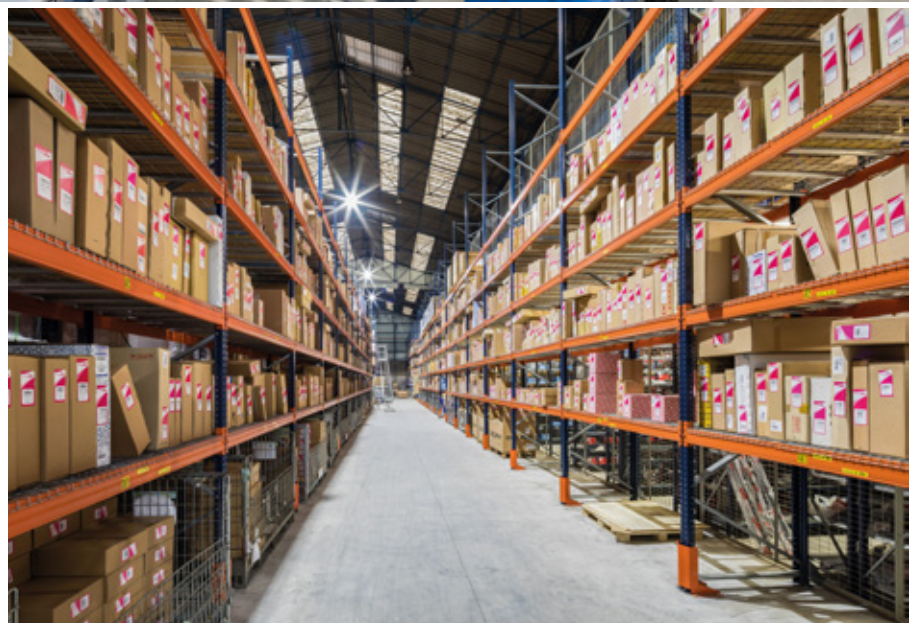




Die Regale mit Laufgängen nutzen die gesamte Höhe des Logistikzentrums, um den verfügbaren Raum zu maximieren und eine größere Lagerkapazität zu erreichen

Herkömmliche Palettenregalanlagen

An den Seitenwänden des Lagers befinden sich die herkömmlichen Palettenregalanlagen, in denen sperrige Produkte und Reservepaletten mit Waren für die Kommissionierregale lagern.





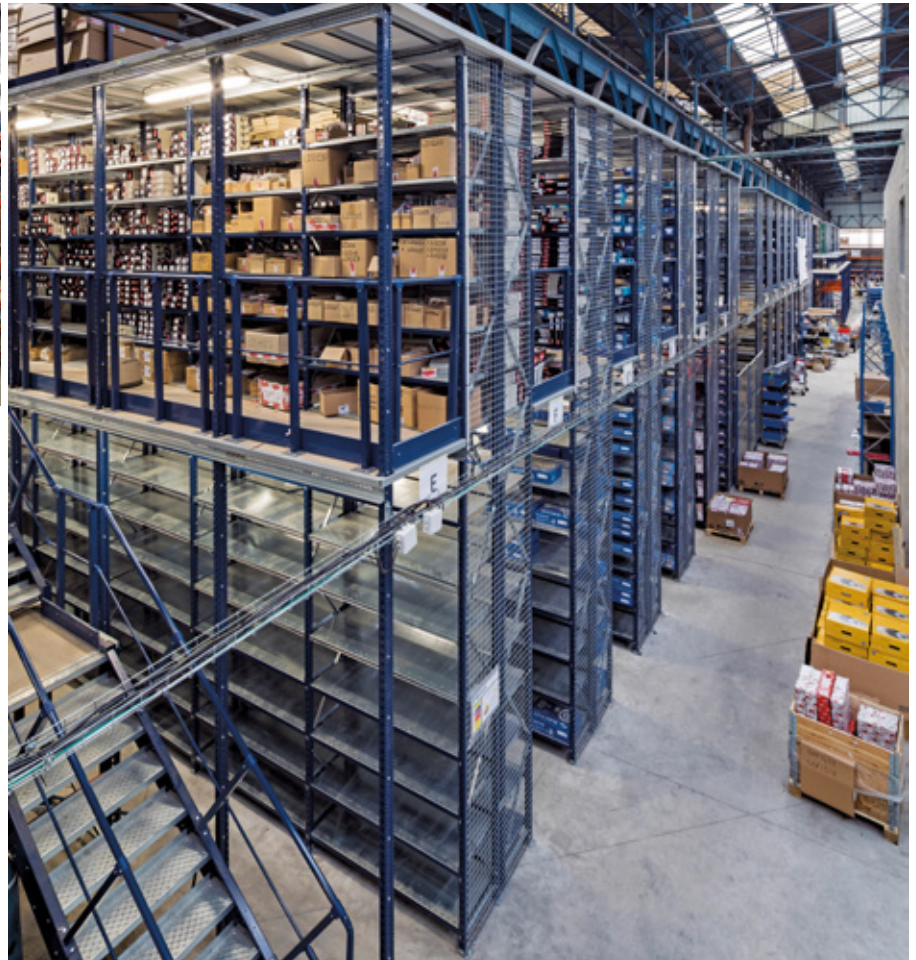
Kommissionierregale

Das Lager wurde in Sektoren eingeteilt, um die große Vielfalt an Artikelarten des Unternehmens zu organisieren. Auf diese Weise wurde es möglich, die Leistung der Installation und die Auftragszusammensetzung zu maximieren.

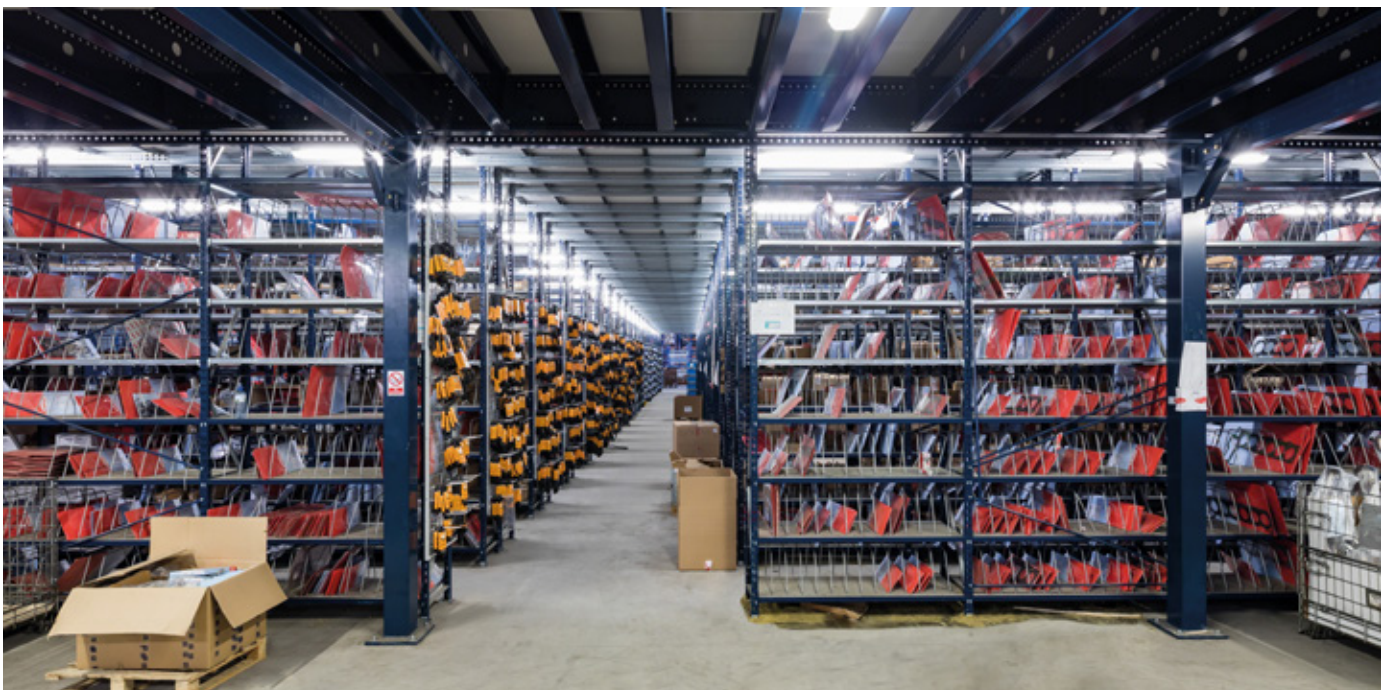
Die Kommissionierer durchlaufen die Gänge und nehmen die Produkte für jede Bestellung direkt aus den Regalfächern. Dabei befolgen sie die Methode der Gruppierung von Bestellungen, bei der während eines Durchlaufs mehrere Bestellungen gleichzeitig zusammengestellt werden.

Das Auffüllen wird in den arbeitsschwachen Zeiten durchgeführt, d. h., wenn weniger Aufträge zusammenzustellen sind.

In den Hauptgängen wurde eine Struktur mit Lagerbühnen installiert. Auf der oberen Ebene befindet sich der Förderkreislauf und auf der unteren Ebene weitere Regale.



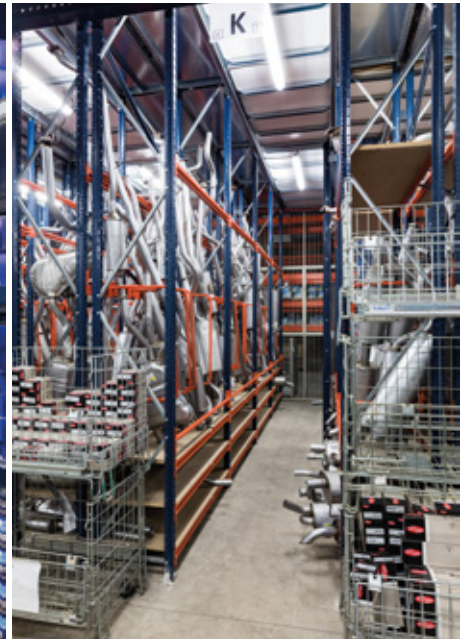
Jede Ebene des Lagers ist für eine bestimmte Produktart vorgesehen und für jede ist eine bestimmte Zahl von Kommissionierern zuständig, die sich abhängig von der Nachfrage ändert



Untere Ebene

Die Regalanlage des Logistikzentrums hebt sich durch ihre Zugänglichkeit hervor, die die Handhabung der Ware erleichtert. Außerdem ist sie äußerst vielseitig, da sie über Ergänzungen und Zubehörteile verfügt, die es ermöglichen, alle Artikelarten der verschiedensten Größen unterzubringen (von großen bis zu ganz kleinen Abmessungen).

Die Regalanlage ist mit Komponenten ausgestattet, die es ermöglichen, Produkte mit ähnlichen Eigenschaften zu lagern und zu klassifizieren



Die Gänge sind breit genug, sodass sich die Kommissionierer mit den Wagen bewegen können, um die Kommissionierung und Wiederauffüllung der Produkte vorzunehmen. Um ihre Bewegungen zu erleichtern, wurde ein Quergang eingerichtet, der den Regalblock von einem Ende zum anderen durchquert.

Obere Ebene

Auf der oberen Ebene gibt es eine freie Bühnenebene, auf der in Zukunft weitere Regalanlagen errichtet werden können, wenn es die Bedürfnisse und Wachstumsaussichten von Automotive Factory Parts erfordern.



Um die drei Ebenen des Lagers miteinander zu verbinden, enthält der Kreislauf geneigte Förderbänder, die die Behälter mit kontrollierter Geschwindigkeit auf die untere Ebene befördern



Förderkreislauf

Er verbindet die drei Ebenen und endet im Konsolidierungsbereich, wo die Bestellungen aus den verschiedenen Bereichen des Lagers klassifiziert und fertiggestellt werden.

Diese Lösung verringert die Bewegungen der Kommissionierer, die nicht das ganze Lager durchlaufen müssen, um die Produkte für jeden Auftrag auszuwählen, sondern nur in einem ihnen zugewiesenen Bereich arbeiten.





Konsolidierungsbereich

Nachdem die Behälter auf der unteren Ebene angekommen sind, werden sie in vier Kanäle sortiert. Anschließend werden die Produkte je nach der Bestellung, zu der sie gehören, auf Wagen verteilt. Anschließend erfolgen Validierung, Verpackung, Etikettierung und Ausstellung der erforderlichen Dokumente.

Die fertigen Bestellungen können auf drei Arten ausgeliefert werden:

- Massenversand. Die Produkte werden in Gruppen auf Paletten gesetzt und zu den Transportfahrzeugen gebracht.
- Einzelpakete.
- Theke für Direktverkauf und Abholung.



Galileo von Mecalux

Das Lagerverwaltungssystem (LVS) von Automotive Factory Parts steht in ständiger Verbindung mit dem Steuerungsmodul Galileo von Mecalux.

Diese Software ist zuständig dafür, dem Förderkreislauf die Befehle zur Bewegung zu geben und die Behälter zu den entsprechenden Bereichen des Lagers zu lenken.



Vorteile für Automotive Factory Parts

- **Flexibilität der Betriebsabläufe:** Die Anordnung des Lagers bietet Flexibilität bei der Auftragszusammenstellung. Jeder Ebene ist eine bestimmte Zahl von Kommissionierern zugeordnet, die sich abhängig von der Nachfrage ändert.
- **Optimale Warenverwaltung:** Die Regalanlage bietet einen direkten Zugang zur Ware und ist mit Komponenten ausgestattet, die die Klassifizierung der Produkte nach ihrer Größe und ihren Eigenschaften ermöglicht.
- **Schnelles System für die Zusammenstellung von Aufträgen:** Der automatische Förderkreislauf verbindet die verschiedenen Bereiche des Lagers miteinander und beschleunigt die Kommissionierung außerordentlich, da die Kommissionierer nicht die ganze Einrichtung durchlaufen müssen, um die erforderlichen Produkte zu holen.



Lagersysteme

- Palettenregalanlagen
- Regale mit Laufgängen
- Bühnen
- Automatisches Fördersystem

