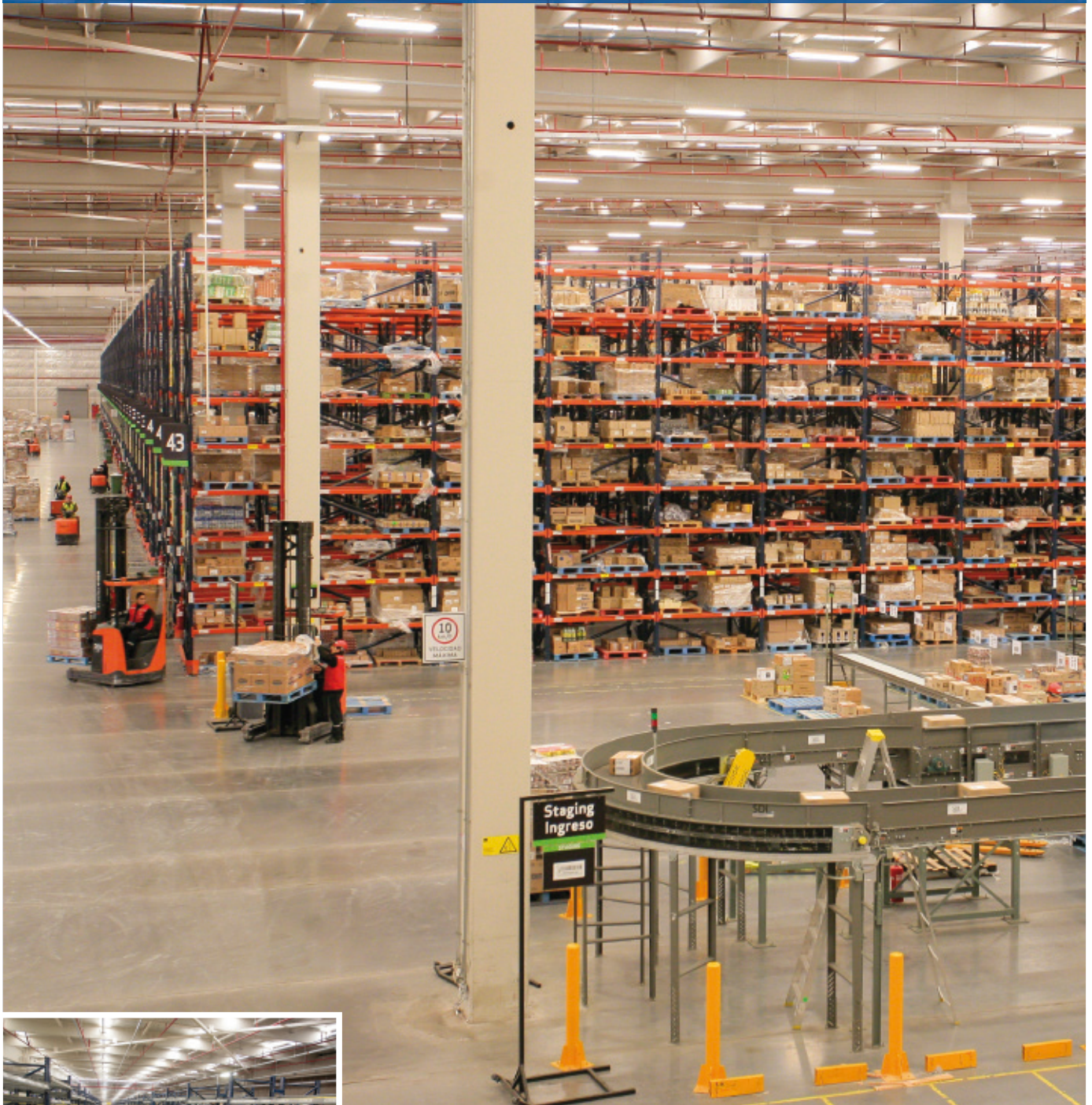


Praxisbeispiel: SMU

Ein riesiges Lager in Chile, um die Lebensmittel von SMU zu verwalten

Standort: Chile



Mecalux liefert ein Lager mit großen Abmessungen mit Kapazität für 47.000 Paletten an die Supermarktkette SMU in Pudahuel, in einem Außenbezirk der Hauptstadt Santiago. Das Logistikzentrum mit einer Fläche von 70.000 m² enthält auch einen Block mit Regalanlagen, der für die Kommissionierung bestimmt ist und über einen langen, komplexen Förderkreislauf verfügt.

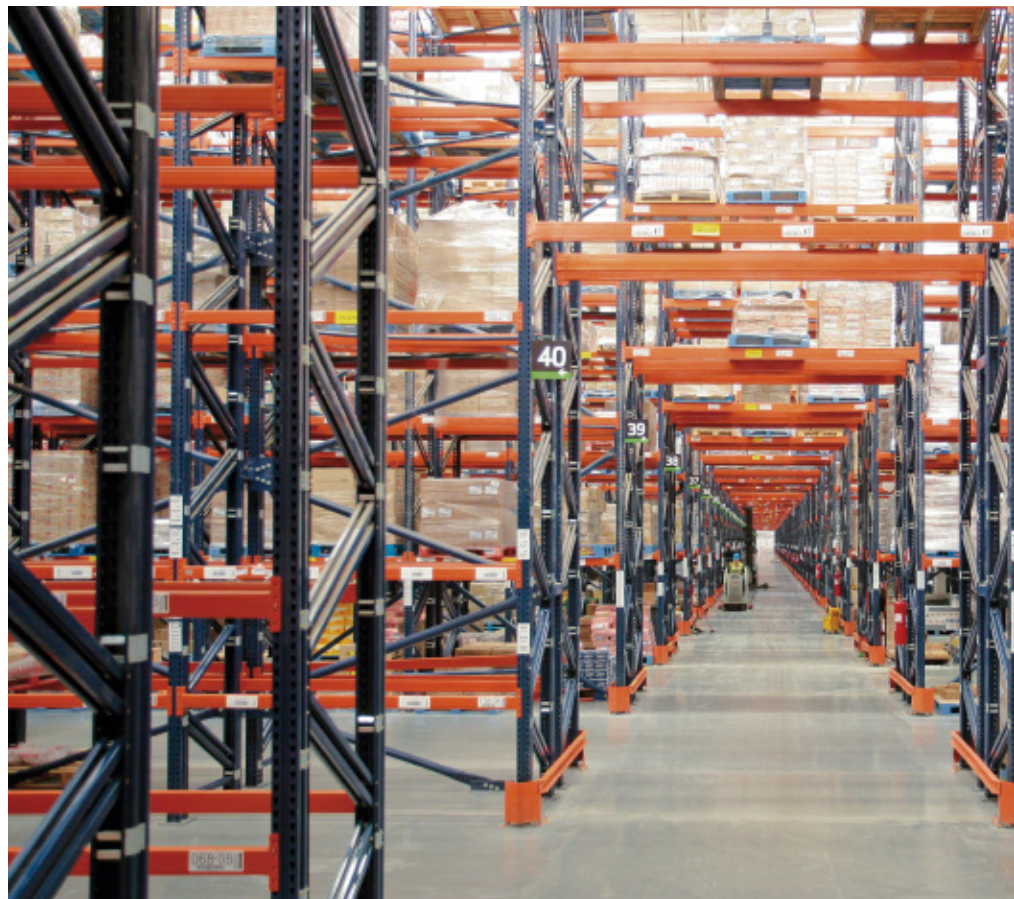


Informationen zu SMU

SMU ist eine Einzelhandelsfirma, die im Oktober 2007 gegründet wurde und von der CorpGroup kontrolliert wird.

Auf nationaler Ebene betätigt sich das Unternehmen in verschiedenen Segmenten als herkömmlicher Supermarkt, Discounter, Großhändler, E-Lebensmittelhändler

Dieses in der chilenischen Stadt Pudahuel errichtete Zentrum, eines der modernsten und mit der größten Zahl von Vorgängen in Lateinamerika, verfügt über eine Fläche von 70.000 m², auf denen die Produkte von Unimarc, ALVI, OK Market y M10 umgeschlagen werden





und Convenience-Store mit insgesamt 508 Läden von Arica bis Punta Arenas. Zusammen mit seiner Tätigkeit in Peru, wo es sich als Großhändler und Discounter betätigt, und Construmart (Baumarkt) kommt es auf 565 Geschäfte und mehr als 33.500 Mitarbeiter.

Im Supermarktbereich hat das Unternehmen einen Marktanteil von 21,5 % in Chile, mit mehr als 20 Millionen Transaktionen pro Monat. Es ist Marktführer in drei seiner fünf Formate und in 7 der 15 Regionen des Landes.

Dank der in den letzten Jahren im kommerziellen, betrieblichen und finanziellen Bereich geleisteten Arbeit konnte SMU eine Verbesserung seines Geschäftsergebnisses erzielen, wodurch es sich als ein immer rentableres und kompetitiveres Unternehmen positionieren konnte.

Ein großer Bereich mit konventionellen Palettenregalanlagen

Im zentralen Bereich des Lagers von SMU befindet sich der riesige Block, der aus konventionellen Palettenregalanlagen mit 32 Gängen besteht und eine Kapazität für ca. 47.000 Paletten von 1.200 x 1.000 mm und unterschiedlicher Höhe besitzt. Jede Palette kann eine Höchstlast von 1.000 kg tragen.

Die ca. 10 m hohe Regalanlage ist darauf ausgelegt, 15.000 Produktarten des Unternehmens aufzunehmen. Diese Vielzahl

unterschiedlicher Artikelarten machte es notwendig, die Regalanlage an die für jedes Produkt erforderlichen Eigenschaften anzupassen; aus diesem Grund gibt es im Lager von SMU bis zu vier unterschiedliche Regalblöcke. Ein Teil dieser Blöcke ist für die Kommissionierung im unteren Teil der Regalanlage bestimmt, wobei der obere Teil für die Reserve vorgesehen ist. Zur Beschleunigung sowohl der Lager- als auch der Versandprozesse wurde zudem einer der Bereiche für die Lagerung von Schnelldrehern eingerichtet, wobei das *Cross-Docking*-Verfahren zur Anwendung kommt.

Dieses Verfahren wird häufig in Installationen angewendet, in denen Lebensmittel oder Produkte lagern, die direkt weitervertrieben werden, ohne sie in den Bestand zu überführen. Das Ziel ist, jedes Produkt so kurz wie möglich zu lagern, und es besteht die Absicht, den Eingangs- und Ausgangsvorgang gleichzeitig abzuwickeln.

Um die Bewegung der Arbeiter im Inneren des Lagers zu erleichtern, wurde ein Quergang eingerichtet, der den Regalblock teilt und der ausreichend breit ist, dass sich zwei Gabelstapler begegnen können

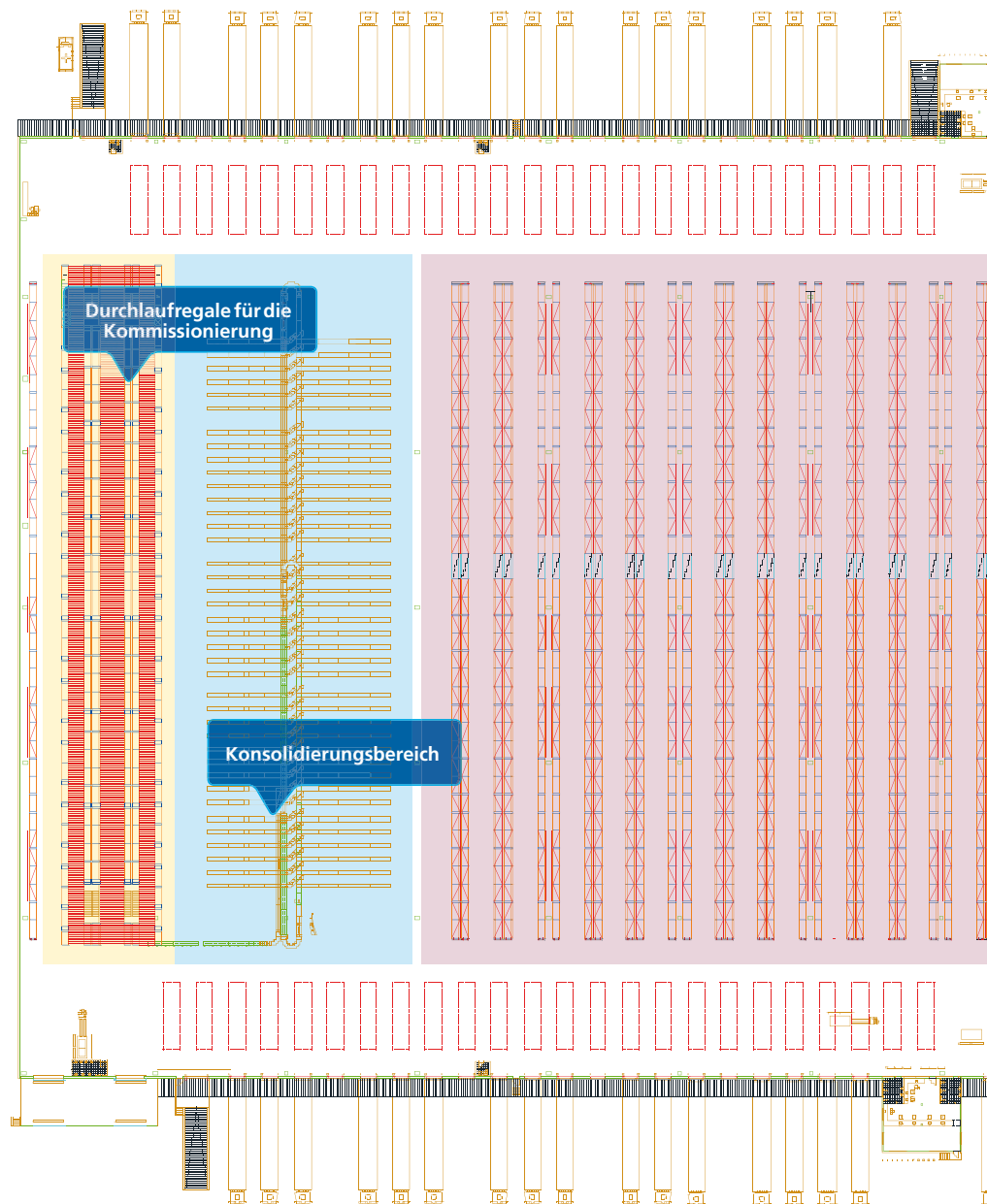
Bereich zur Konsolidierung der Bestellungen

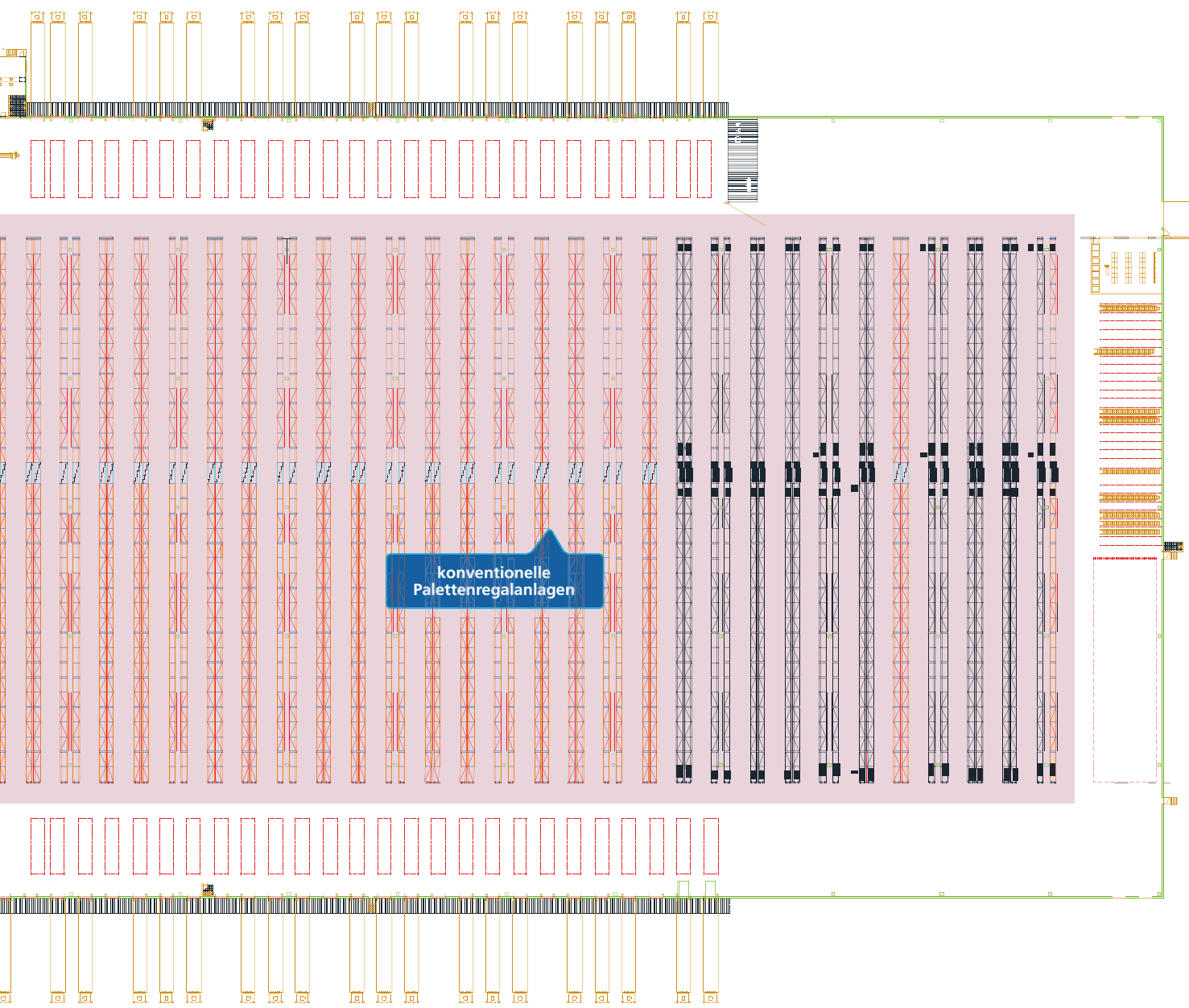
Zwischen den konventionellen Palettenregalanlagen und dem Regalblock, in dem die Kommissionierung erfolgt, befindet sich der Bereich zur Klassifizierung und Konsolidierung der Produkte.

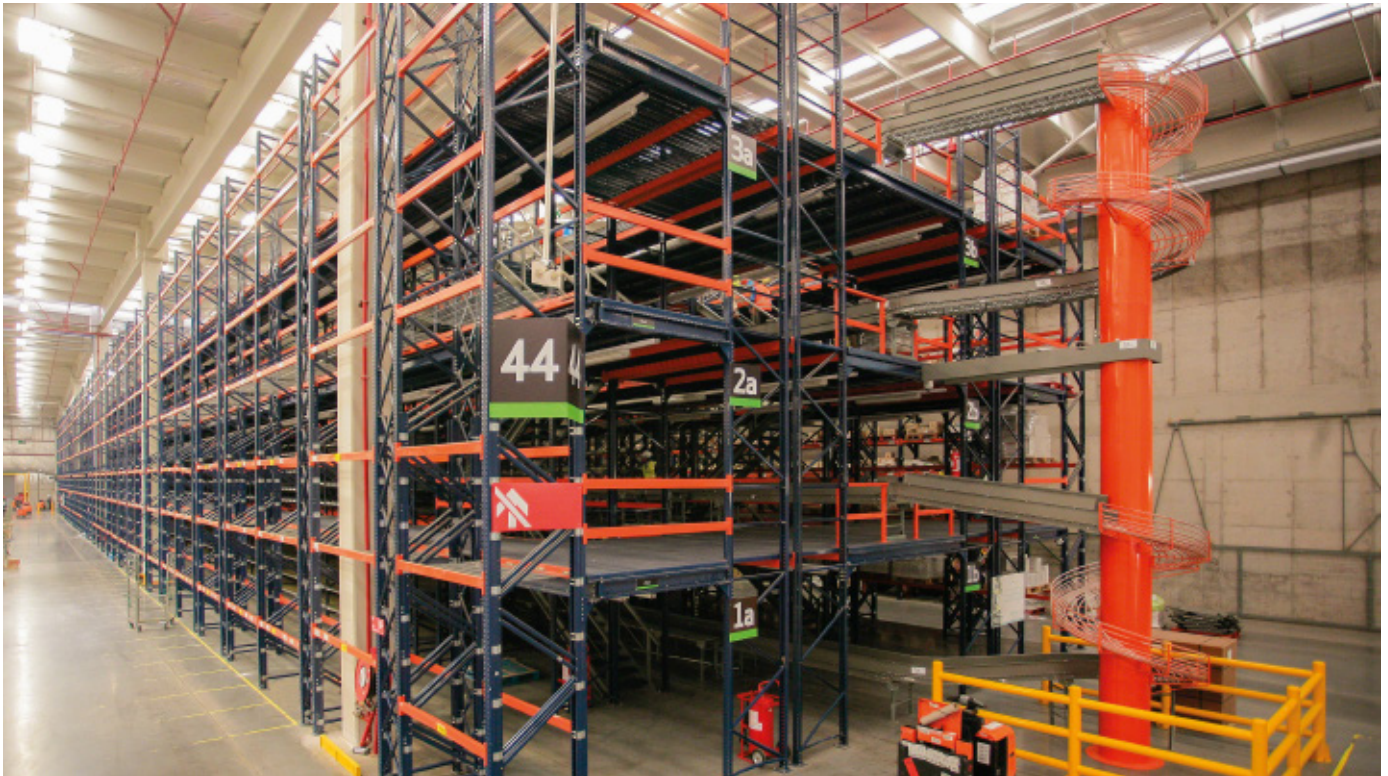
Die bereits fertigen Behälter gelangen aus dem Kommissionierblock über ein Förderband zum Sorter, der in verschiedene Klassifizierungsrutschen mündet.

Hier bereitet der Arbeiter die Palette auf Bodenebene vor, um die Bestellung abzuschließen und zur Versandrampe zu bringen.

In diesem Bereich, in der Mitte des Lagers befindet sich ein riesiger, besonders langer Sorter zur automatischen Klassifizierung, der die Zusammenstellung der Aufträge erleichtert



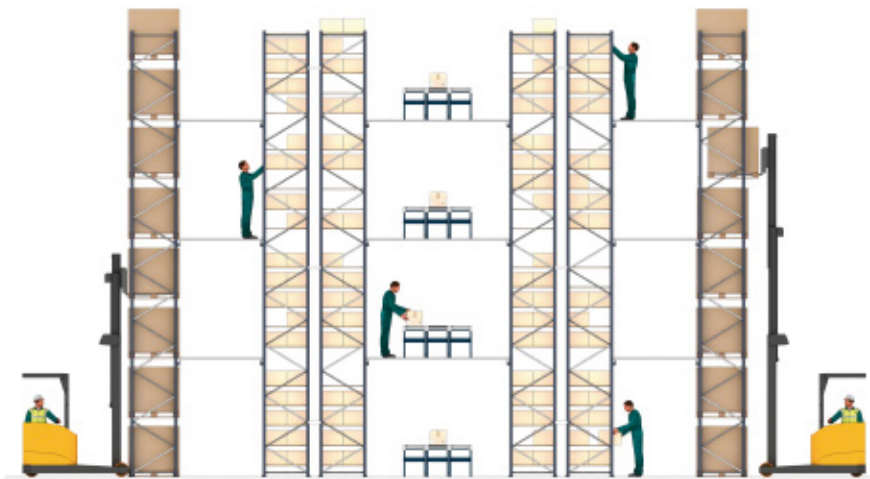




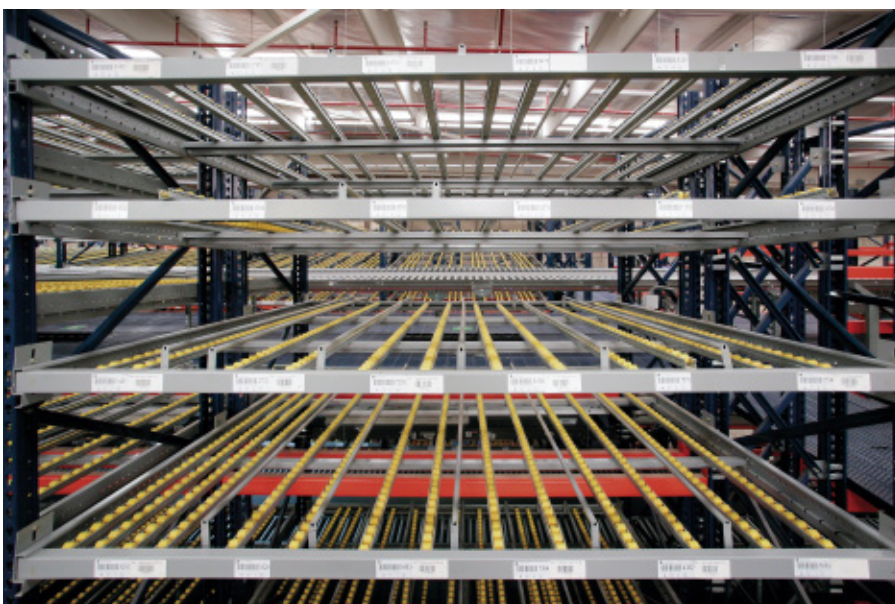
Kommissionierungsblock mit Fördervorrichtungen

Der 98,4 m lange, 14,5 m breite und 10,5 m hohe Regalblock ermöglicht die Zusammenstellung der Produkte mit mittlerem und niedrigem Umschlag (Typ B und C) auf drei Ebenen, die durch ein Förderband miteinander verbunden sind, das die Ware auch bis zum Sorter transportiert.

Die Arbeiter, die bereichsweise arbeiten, nutzen die auf beiden Seiten des Förderbands vorhandenen Rolltische zur Zusammenstellung der Aufträge, wobei sie die Produkte aus den Durchlaufregalen holen. Nach der Zusammenstellung des Auftrags setzt der Kommissionierer den Karton auf das zentrale Förderband, mit dem dieser über den Kreislauf bis zum Sorter befördert wird.



Dieses System der Zusammenstellung der Aufträge, „Ware zur Person“, vermeidet den Zeitverlust durch die Laufstrecken und verbessert sowohl die Produktivität als auch die Qualität der Kommissionierung

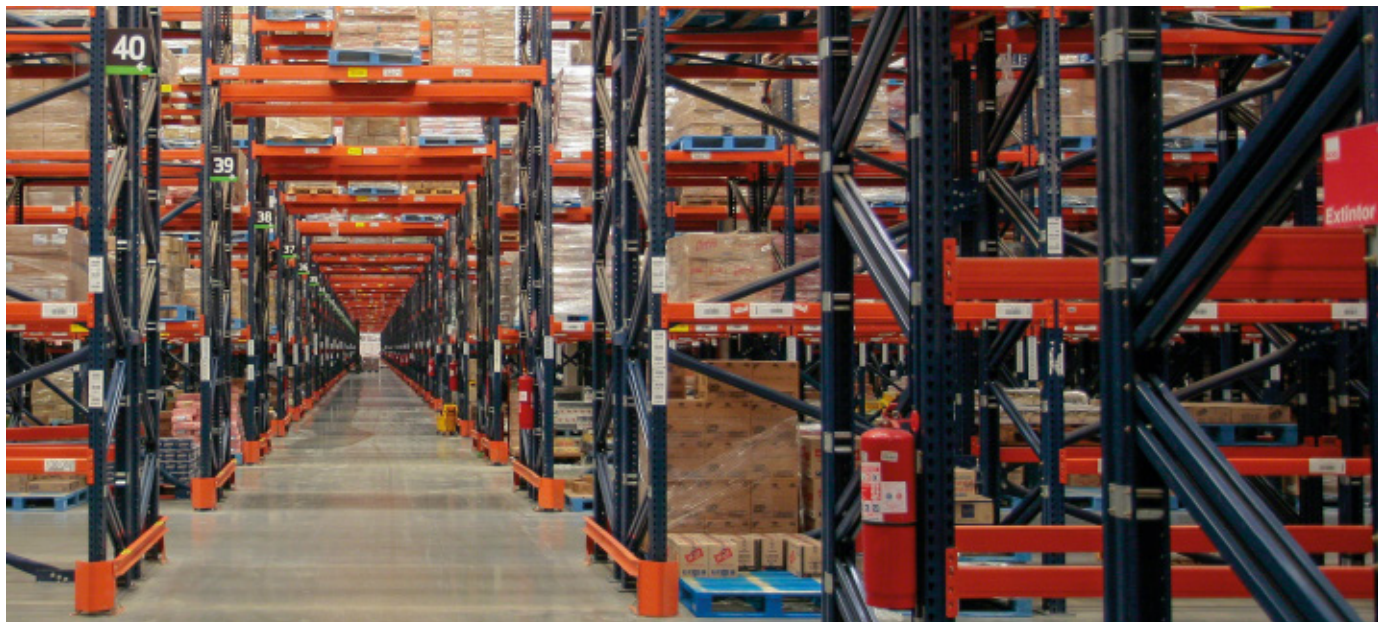




Erdbebenrisiko

Das Lager von SMU befindet sich im Sektor von Lo Aguirre, Gemeinde Padahuel, einer Zone, in der ein hohes Erdbebenrisiko herrscht. Chile gilt derzeit als das Land mit dem höchsten Erdbebenrisiko, da es Teil des „Feuergürtels“ ist, eines ausgedehnten Bereichs des Pazifiks, in dem die Nazca-Platte und die Südamerikanische Platte aufeinandertreffen.

Angesichts dieser Tatsache hatte Mecalux das Ziel, die Folgen eines möglichen Erdbebens so weit wie möglich zu verringern. Daher wurden die Regalanlagen des Lagers von SMU durch die Installation von Rahmengestellen mit Stützpfeilern mit doppeltem Querschnitt verstärkt, die mehr Sicherheit bieten.



Vorteile für SMU

- **Hohe Lagerkapazität:** SMU kann 47.000 Paletten mit 1.200 x 1.000 mm lagern.
- **Erhöhung der Geschwindigkeit bei der Zusammenstellung von Aufträgen:** Der Kommissionierblock und der Sorter ermöglichen die Zusammenstellung und Konsolidierung der Aufträge in kürzester Zeit.
- **Breites Produktsortiment:** Dank der verschiedenen, installierten Lösungen kann SMU mit 15.000 Produkten, unterschiedlicher Abmessungen und Gewichte arbeiten.

SMU 

Technische Daten

Lagerkapazität	47.000 Paletten
Palettenabmessungen	1.200 x 1.000 mm
Maximalgewicht der Palette	1000 kg
Maximale Höhe der Regalanlage	9,7 m
Maximale Höhe mit Last	10,8 m

