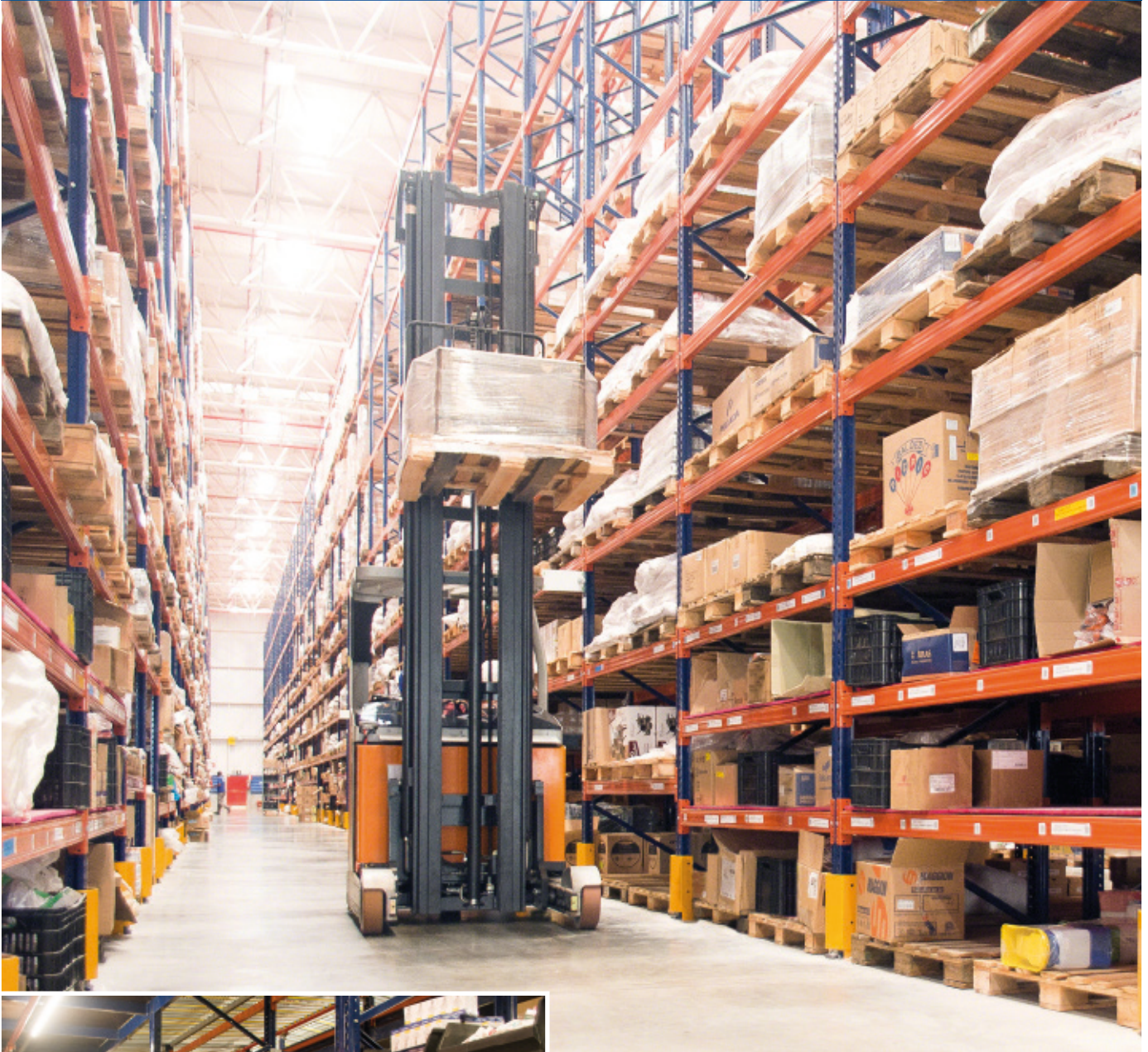


## Praxisbeispiel: Bartofil Distribuidora

Zwei Lagerlösungen, um täglich 1000 Aufträge zusammenzustellen

Land: Brasilien

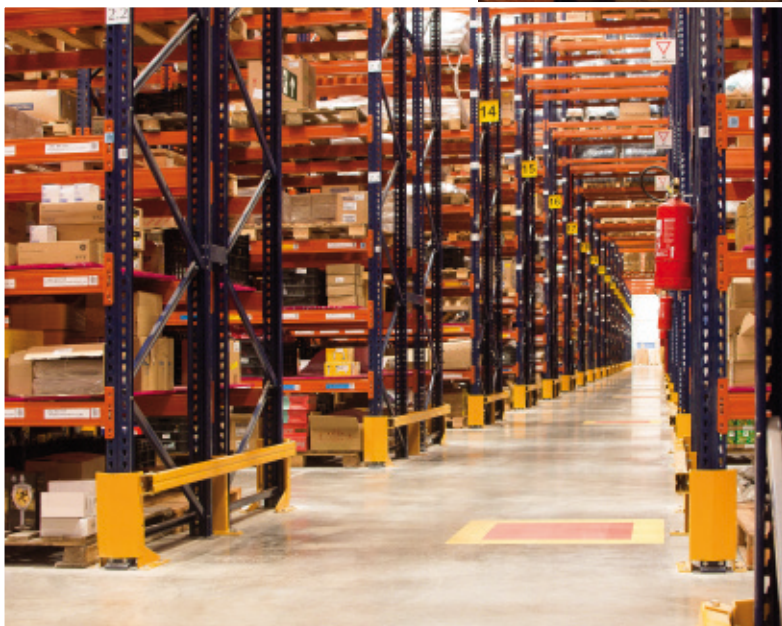


Das Großhandelsunternehmen Bartofil Distribuidora hat eine seiner Geschäftsstrategien umgesetzt: die Expansion in den Nordosten Brasiliens. Um diese Herausforderung bewältigen zu können, hat es ein neues Lager in Feira de Santana gebaut, das von Mecalux mit Palettenregalen und einem aus vier Ebenen bestehenden Kommissionierturm ausgestattet wurde. Durch diese Lösungen wird die Zusammenstellung von durchschnittlich 1000 Aufträgen pro Tag erleichtert.

### Aufstrebendes Familienunternehmen

Francisco Bartolomeu Cordero, Schuster und Landwirt, suchte nach einer weiteren wirtschaftlichen Tätigkeit, um seine große Familie zu ernähren. Damals ermutigte er seine älteren Kinder, in die Stadt zu ziehen, um den Beruf des Händlers zu erlernen. Einige Jahre später, 1951, wurde das Familienunternehmen gegründet.

1958 verfügte das Unternehmen bereits über ein Netz von acht Einzelhandelsgeschäften, die in der Region Ponte Nova (im Bundesstaat Minas Gerais) verteilt waren. Seine Strategie bestand darin, große Mengen an Produkten einzukaufen, die dann in all seinen Geschäften verkauft wurden. Der Überschuss wurde an Dritte weiterverkauft und so entstanden die Großhandelsaktivitäten. Seitdem und bis heute hat sich Bartofil Distribuidora zu einem der wichtigsten Großhandelsunternehmen Brasiliens entwickelt. Es ist in praktisch allen Bundesstaaten vertreten und beschäftigt mehr als 1600 Mitarbeiter.

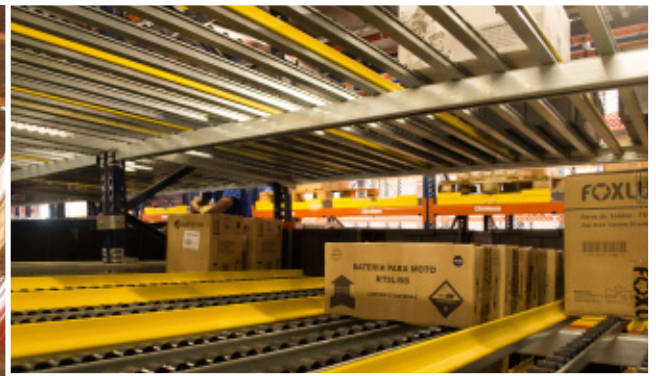


Das neue Lager von Bartofil Distribuidora in Feira de Santana bietet Platz für 35.144 Paletten und 21.280 Behälter



**Lucio Flávio B. Bartolomeu**  
Betriebsleiter von Bartofil Distribuidora

*„In den Regalen von Mecalux können wir all unsere palettierten Produkte mit einer großen Vielzahl an Artikelarten lagern. Wir sind sehr zufrieden, weil es sich um sehr vielseitige Strukturen handelt, die sich ganz einfach an das Gewicht und die Größe der Produkte anpassen ließen.“*



### **Bartofil Distribuidora erneuert seine Logistik**

Bartofil Distribuidora verfügt über ein 41.000 m<sup>2</sup> großes Logistikzentrum in Ponte Nova. Lucio Flávio B. Bartolomeu, der dortige Betriebsleiter, erklärt: *„Dort werden die Produkte von etwa 500 Lieferanten aus mehreren Staaten Brasiliens gelagert und vertrieben.“*

*„Wir benötigten jedoch ein weiteres Lager.“* Dies war erforderlich, weil das Unternehmen die Absicht hatte, seinen Umsatz im Nordosten des Landes zu steigern. Dazu hat es kürzlich ein 23.000 m<sup>2</sup> großes Vertriebszentrum in Feira de Santana (im Bundesstaat Bahia) eröffnet.

Das Lager besteht aus Palettenregalen von Mecalux, die praktisch die gesamte verfügbare Fläche einnehmen. Sie sind 12 m hoch, 91 m lang und bieten eine Lagerkapazität von 33.400 Paletten. Laut dem Betriebsleiter wurde diese Lösung gewählt, *„weil wir bereits im Lager von Ponte Nova über Regale von Mecalux verfügen, sodass wir deren Vorteile und Qualität sehr gut kennen“*.

Außerdem *„konnte Mecalux unsere Brandschutzanforderungen erfüllen“*, betont er. Beispielsweise wurden spezielle Regalböden für die Lagerung von Sprays montiert, die eine mögliche Ausbreitung von Flammen verhindern. Diese Ebenen enthalten zudem eine größere Anzahl von automatischen Sprinklern, die bei Bedarf direkt in diesem Bereich ausgelöst werden.

Mecalux hat ebenfalls einen Kommissionierturm mit vier Ebenen montiert, der für Aufträge mit Produkten mit hoher und mittlerer Rotation (Typ A und B) bestimmt ist. Es handelt sich um zwei Blöcke mit Durchlaufregalen, zwischen denen sich Stückgut-Durchlaufregale befinden, die in jedem Kanal bis zu sieben Behälter in der Tiefe aufnehmen können. In diesem Bereich werden rund 21.280 Behälter und 1744 Paletten gelagert.



## Hohes Arbeitsvolumen

„Im Lager arbeiten wir mit rund 10.000 verschiedenen Artikelarten, zu denen Artikel aus den Bereichen Automobil, Bauwesen, Sport, Freizeit, Schreibwaren und Informatik gehören“, versichert Lucio Flávio B. Bartolomeu. In dieser Hinsicht sind Palettenregale am besten für die Lagerung einer Vielzahl von Produkten geeignet, weil sie über Zubehörteile verfügen, mit denen sich die Abmessungen der Lagerpositionen an die der Ware anpassen lassen. Das Lager von Bartofil Distribuidora zeichnet sich durch sein hohes Arbeitsvolumen aus.

Täglich kommen im Schnitt 250 Paletten im Lager an und weitere 250 werden versandt, hauptsächlich an Kunden im Bundesstaat Bahia und im Nordosten Brasiliens. Da Palettenregale einen direkten Zugriff auf die Produkte bieten, können die Paletten schneller ein- und ausgelagert werden. Die korrekte Anordnung der Ware ist ebenfalls von entscheidender Bedeutung, um die Arbeit der Lagerarbeiter zu erleichtern. Produkte mit ähnlichen Eigenschaften werden in spezifischen Bereichen zusammengefasst, in die sich die Arbeiter nur dann begeben müssen, wenn genau diese

Artikel benötigt werden. Täglich werden rund 1000 Aufträge zusammengestellt, daher war es notwendig, einen speziellen Bereich für diesen Vorgang einzurichten: den Kommissionierturm. Auf beiden Seiten des Turms wurden Durchlaufregale montiert. Die Ware wird auf der einen Seite eingesetzt und rutscht durch die Schwerkraft auf die andere Seite, die an den Kommissioniergang grenzt. Die Kommissionierer entnehmen die Produkte direkt von der ersten Palette, während die sich dahinter befindenden Paletten die gleiche Artikelart enthalten und als Reserve dienen.

## Es wurde ein flexibles und effizientes System zur Zusammenstellung von bis zu 1000 Aufträgen täglich errichtet



Zwischen den beiden Blöcken mit Durchlaufregalen befinden sich Stückgut-Durchlaufregale. Sie bestehen aus drei Plattformen mit Rollen und besitzen eine leichte Neigung, damit die Behälter durch die Schwerkraft bewegt werden. Der Vorteil dieser Kommissionierlösungen besteht darin, dass immer genügend Bestand für die Durchführung des Vorgangs vorhanden ist.

Jede der vier Ebenen bildet einen Bereich für bestimmte Produkte. Die Kommissionierer entnehmen die Artikel für die einzelnen Aufträge direkt von den Regalböden der Stückgut-Durchlaufregale. Dabei befolgen sie die Methode der Gruppierung von Bestellungen, bei der während eines Durchgangs mehrere Bestellungen gleichzeitig zusammengestellt werden.





### Vorteile für Bartofil Distribuidora

- **Flexible und effiziente Arbeitsabläufe:** Das Lager ist so gestaltet, dass es die Ein- und Auslagerung von 250 Paletten pro Tag und die Zusammenstellung von täglich 1000 Aufträgen ermöglicht.
- **Höhere Lagerkapazität:** Bartofil Distribuidora kann 35.144 Paletten und 21.280 Behälter lagern, was ausreicht, um seine Kunden im Nordosten des Landes zu versorgen.
- **Optimale Ausnutzung der Fläche:** Die 91 m langen Palettenregale nehmen praktisch die gesamte Fläche des Lagers ein.



### Technische Daten

#### Palettenregale

Lagerkapazität	33.400 Paletten
Abmessungen der Paletten	1000 x 1200 mm
Höchstgewicht der Paletten	1000 kg
Regalhöhe	12 m
Regallänge	91,3 m

#### Kommissionierturm

Lagerkapazität	1744 Paletten und 21.280 Behälter
Abmessungen der Paletten	1000 x 1200 mm
Höchstgewicht der Paletten	1000 kg
Abmessungen der Behälter	420 x 400/350
Höchstgewicht der Behälter	10 kg
Höhe des Kommissionierturms	10 m

