

Moderna Products automatisiert die Lagerung von Haustierartikeln aus Kunststoff

Das automatische Lager von Mecalux erhöht die Lagerkapazität des belgischen Unternehmens um das Vierfache.

Land: **Belgien** | Sektor: **Haustiere**



MODERNA[®]_{mp}

HERAUSFORDERUNGEN

- Bewältigung der gesteigerten Produktion zur Versorgung von Kunden in **79 Ländern**
- **Rationalisierung** des Warentransfers zwischen Produktion, Kommissionierung und Versand
- **Rückverfolgbarkeit** der Produkte für Haustiere

LÖSUNGEN

- **Automatisches Hochregallager in Silobauweise für Paletten**
- **Fördersystem und automatischer Palettenlift**
- **Lagerverwaltungssystem Easy WMS**
- **LVS für die Produktion**

VORTEILE

- **Vierfache** Lagerkapazität
- Automatischer und ununterbrochener Materialfluss von **1.500 Paletten** pro Tag
- End-to-End-Rückverfolgbarkeit von **12.560 Paletten** mit Rohstoffen, Halbfertig- und Fertigprodukten

Moderna Products ist ein belgisches Familienunternehmen in der dritten Generation. Es besitzt eine Produktionsstätte in Belgien und eine weitere in den USA. Das Unternehmen ist stolz darauf, „intelligente Kunststoffe für glückliche Haustiere“ zu produzieren, die es unter seiner eigenen Marke MODERNA und für andere Marken vertreibt. Moderna Products, das seine Produkte in über 79 Ländern verkauft, verpflichtet sich der Nachhaltigkeit, und verankert dieses Engagement im Moderna Green Pact.

» **Gründung: 1932**

Moderna Products rüstet sich mit der Eröffnung seiner hochmodernen Anlage in Izegem, Belgien, für die Zukunft. Das Unternehmen, das alle Arten von Haustierprodukten herstellt, will seinen Umsatz in den nächsten fünf Jahren mithilfe der Automatisierung seiner Prozesse verdoppeln.

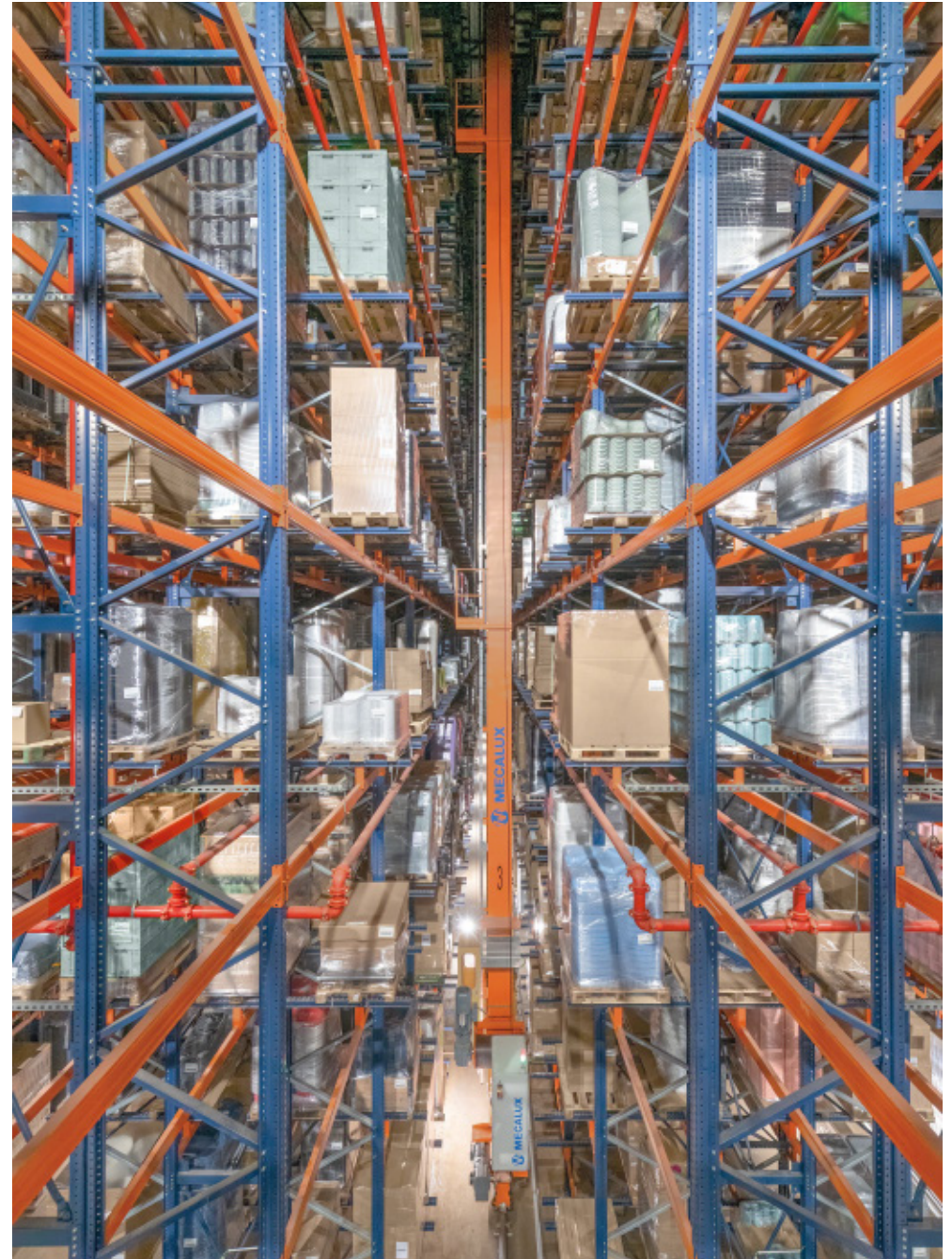
„Wir stellen Kunststoffspritzgussprodukte für Haustiere an zwei großen Produktionsstandorten in Belgien und South Carolina her. Wir exportieren von Izegem aus in 79 Länder, während das US-Werk den US-amerikanischen, kanadischen und mexikanischen Markt beliefert. Wir sind stolz darauf, dass wir die gesamte Lieferkette von der Produktentwicklung über die Produktion bis hin zu Lagerung und Vertrieb betreuen“, sagt Bart Bonte, Eigentümer und Geschäftsführer von Moderna Products.

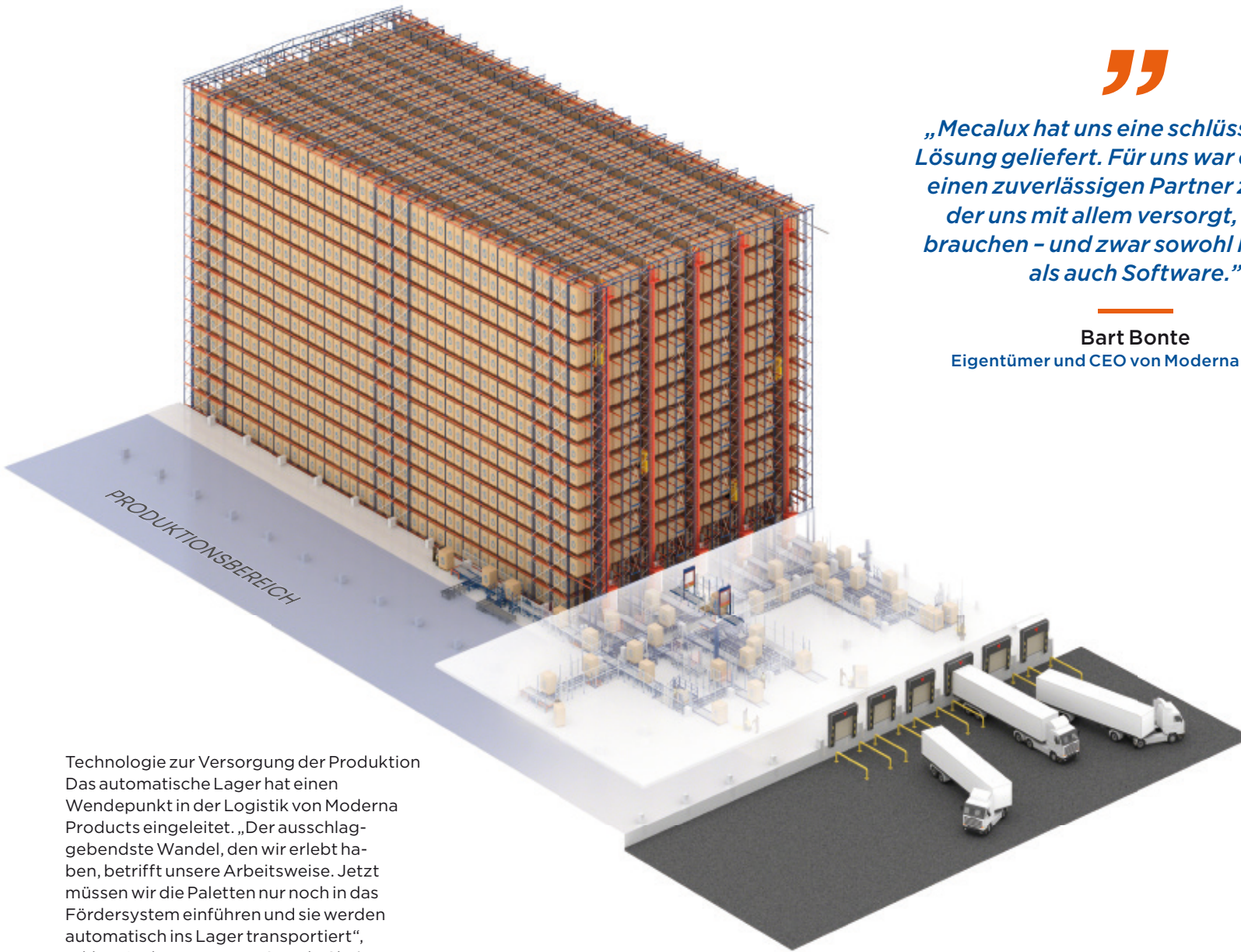
Das Unternehmen beschloss, seinen Standort nach Izegem zu verlegen, um sein Produktionsvolumen zu erweitern und sein Engagement für eine menschlichere, nachhaltigere und widerstandsfähigere Industrie 5.0 zu bekräftigen. „Wir setzen auf die modernsten Technologien, um unsere Konkurrenzfähigkeit zu erhöhen. Wir konzentrieren uns auf sehr energieeffiziente Lager- und Produktionssysteme, damit sich die Investition auch rechnet“, sagt Bonte.

Am Produktionsstandort in Belgien vervierfacht das neue automatische Lager von Mecalux die Lagerkapazität. Die selbsttragende Konstruktion ist 100 Meter lang und 40 Meter hoch und bietet Platz für 12.560 Paletten. Die automatischen Lager- und Transportsysteme robotisieren den Transport von rund 1.500 Paletten mit Haustierprodukten pro Tag.

„Die Automatisierung war ein logischer Schritt. Die Logistik musste dem Weg der Automatisierung folgen, der in unserem Produktionsprozess eingeschlagen wurde. Wir haben uns für die Automatisierung entschieden, um das Platzangebot zu vervielfachen, die Sicherheit zu erhöhen und die Umwelt zu schonen: Wir brauchen jetzt keine Beleuchtung mehr“, sagt Bonte.

Das Lagerverwaltungssystem Easy WMS von Mecalux verwaltet alle logistischen Abläufe und kontrolliert die Bestände. Die von Easy WMS koordinierten robotergestützten Lager- und Transportsysteme verkürzen die Reaktionszeiten von Moderna Products. „Die Digitalisierung ist für unsere täglichen Aktivitäten von zentraler Bedeutung. Wir befinden uns mitten in einem Transformationsprozess von A bis Z mit dem Ziel, jeden Schritt vom Eingang der Bestellungen bis zu ihrem Versand zu überwachen. Die Rückverfolgbarkeit der Produkte ist sowohl für uns als auch für unsere Kunden ein wesentlicher Faktor“, sagt Bonte.





Technologie zur Versorgung der Produktion
Das automatische Lager hat einen Wendepunkt in der Logistik von Moderna Products eingeleitet. „Der ausschlaggebendste Wandel, den wir erlebt haben, betrifft unsere Arbeitsweise. Jetzt müssen wir die Paletten nur noch in das Fördersystem einführen und sie werden automatisch ins Lager transportiert“, erklärt Amber Bauwens, Supply Chain Manager bei Moderna Products. „Durch die Automatisierung erhalten wir eine effizientere Arbeitsweise, die menschliche Fehler minimiert. Die Automatisierung der Prozesse bietet uns auch mehr Flexibilität.“

Automatischer und ununterbrochener Umschlag von 1.500 Paletten pro Tag zwischen Produktion und Lager

”

„Mecalux hat uns eine schlüsselfertige Lösung geliefert. Für uns war es wichtig, einen zuverlässigen Partner zu haben, der uns mit allem versorgt, was wir brauchen – und zwar sowohl Hardware als auch Software.“



Bart Bonte

Eigentümer und CEO von Moderna Products

Die automatische Anlage erfüllt zwei Funktionen. Einerseits die Versorgung der Produktionslinien mit Komponenten und Halbfertigprodukten. Andererseits die Lagerung aller Fertigprodukte, die das Werk direkt verlassen. „Wenn eine Palette die Produktion verlässt, werden ihre Informationen und ihr Barcode in unserem ERP-SAP-System und Easy WMS erfasst, so dass das automatische Lager im Voraus alle Waren kennt, die eingehen werden. So kann die Software die beste Einlagerungsstrategie verwalten“, erklärt Bauwens.

Die Automatisierung ist das Rückgrat der Anlage und sorgt für einen kontinuierlichen Warenumschlag. Fünf Zweimast-Regalbediengeräte steuern die Palettenbewegungen innerhalb der Lagergänge, und ein Fördersystem transportiert die Haustierprodukte in den Produktions- und Kommissionierbereich.

Moderna Products führt seinen Versand pünktlich durch

An einem Ende des automatischen Lagers wurde ein Nebengebäude mit zwei Ebenen errichtet: die obere für die Auftragszusammenstellung und die untere



„Ich empfehle allen Unternehmen, egal in welchem Sektor, die Installation der Easy WMS-Software: Sie bietet einen Echtzeit-Überblick über die Bestände und verfügt über zahlreiche Funktionen, die unsere Abläufe optimieren.“

Amber Bauwens
Supply Chain Manager



für den Versand. Der Kommissionierbereich ist für die Kommissionierung nach dem Prinzip „Ware zum Mann“ ausgelegt. Die Lagermitarbeiter warten darauf, dass die automatischen Flurfördermittel ihnen die für die Zusammenstellung der Sendungen benötigten Artikel liefern.

„Die Kommissionierung ist vollständig digitalisiert. Die Lagermitarbeiter erhalten die Anweisungen von Easy WMS über ihr Funkterminal und platzieren die richtige Menge an Produkten in jedem Auftrag. Damit keine Fehler passieren, scannen sie die Barcodes auf der Palette und der Stellplätze“, sagt Bauwens. „In diesem Bereich werden auch gemischte Aufträge zusammengestellt, die verschiedene Artikel entsprechend den Anforderungen unserer Kunden enthalten.“

Ein Lift bringt die Produkte automatisch vom Kommissionierbereich in die untere Etage. Ein Fördersystem befördert jede Palette zu einem der von Easy WMS zugewiesenen Ausgänge. Das Mecalux-System organisiert und sortiert die Haustierprodukte je nach Art des Auftrags oder des Transportwegs in einer bestimmten Reihenfolge (z. B. Paletten, die auf der gleichen Route ausgeliefert werden sollen, werden auf das gleiche Förderband gestellt). Durch die optimale Organisation des Warenversandbereichs konnte Moderna Products den Versand von Paletten an seine Kunden beschleunigen.

Digitale Transformation mit Easy WMS

„Durch die Digitalisierung können wir historische Daten vom Zeitpunkt der Auftragserteilung an unsere Lieferanten bis zur Auslieferung der Produkte an unsere Kunden nutzen. Das Gleiche gilt für unseren Produktionsprozess. Alles wird über ERP SAP und das Easy WMS von Mecalux erfasst“, sagt der Supply Chain Manager.

Mit der Verwaltungssoftware von Mecalux konnte Moderna Products die Produktivität seines Lagers steigern und deutliche

Verbesserungen bei der Kontrolle von Prozessen und Beständen erzielen.

„Easy WMS steigert unsere Effizienz. Der Hauptvorteil ist die Möglichkeit, unsere Aktivitäten in Echtzeit zu verfolgen. Wir sind jederzeit über die Lagerbestände an Rohstoffen, Halbfertig- und Fertigprodukten informiert. So können wir an jedem Punkt der Logistikkette die benötigten Bestände ausgleichen und dadurch unsere Produktion besser planen“, sagt Bauwens.

Moderna Products hat auch das Modul LVS für die Produktion installiert, um das Lager mit den Produktionslinien zu integrieren und die End-to-End-Rückverfolgbarkeit der Rohstoffe zu kontrollieren. „Mit Easy WMS verbessern wir die Genauigkeit der Bestandsaufnahme und können so die Produktion planen. Das System gewährleistet auch die Rückverfolgbarkeit: Es kennt den Stellplatz aller Artikel und verfolgt die Bewegung jeder unserer Paletten“, fasst Bauwens zusammen.

Industrie 5.0 – bereit für die Zukunft

Das Wachstum von Moderna Products war in den letzten Jahren unaufhaltsam. Das belgische Unternehmen hat seine Produkte nicht nur in die Nachbarländer exportiert, sondern auch in mehr als 79 Länder, und 2016 eine Produktionsstätte in den USA errichtet.

Moderna Products profitiert dank Robotisierung und Digitalisierung von einer fortschrittlichen Lieferkette. Die innovativen Anlagen von Izegem wurden mit einer maßgeschneiderten Lösung ausgestattet, die an die Anforderungen des Unternehmens angepasst ist. Damit soll eine effizientere Logistik erreicht werden, die im Zeichen von Industrie 5.0 steht.

