



Prexisbeispiel: UTE

Expressservice mit einer Software der neuesten Generation

Land: Frankreich



Der französische Expresstransport-Dienstleister UTE hat die Warenflüsse seines Lagers in Le Mesnil-Amelot (Französisch) mithilfe der Lagerverwaltungssoftware (LVS) Easy WMS von Mecalux optimiert. Mit dieser Lösung möchte das Unternehmen verschiedene Ziele erreichen: ein moderneres Image, eine präzise Kontrolle der Bestände seiner Kunden in Echtzeit sowie eine Beschleunigung der Warenein- und -ausgänge. Easy WMS als Cloud-Version unterstützt diesen Logistikdienstleister dabei, seinen Kunden einen ausgezeichneten Service mit pünktlichen, fehlerfreien Lieferungen zu bieten.

Flexibilität und Schnelligkeit

Zur Feier seines 30-jährigen Firmenbestehens hat UTE erneut sein Geschäft und seine Lieferkette erneuert. Seit seiner Gründung im Jahre 1991 hat dieses französische Straßentransportunternehmen seine Abläufe und Dienstleistungen laufend mit einem einzigen Ziel umgewandelt: „Um neue Kunden zu gewinnen“, betont Stéphane De Oliveira, technischer Direktor des Unternehmens. Die Fähigkeit, sich an die Anforderungen seiner Kunden anzupassen, ist bei UTE Teil der DNA. Das Unternehmen transportiert alle Arten von Produkten – von der Ausrüs-

tung, die auf europäischen Konzerttourneen einer Vielzahl von Musikgruppen eingesetzt wird, bis hin zu Gefahrgütern. In den letzten Jahren hat es sich allerdings auf Eiltransporte spezialisiert. „Um dies zu erreichen, haben wir die Fahrzeugflotte um mehr als hundert Lastwagen und Transporter erweitert. Es ist uns nun möglich, die Ware überall in Europa zu liefern, da wir über eine schnelle, flexible und fehlerfreie Logistik verfügen“, fügt Stéphane De Oliveira hinzu.

Aus diesem Grund hat die Firma vor Kurzem ihr Lager in Le Mesnil-Amelot (Frank-

reich) durch die Implementierung der Lagerverwaltungssoftware (LVS) Easy WMS von Mecalux verbessert. „Wir haben Mecalux aufgrund seiner langjährigen Erfahrung beim Angebot von Logistiksystemen für alle Arten von Firmen gewählt. Dies schließt die ein, die wie wir im Transportbereich bzw. als Logistikdienstleister arbeiten. So wussten wir, dass es unsere Anforderungen erfüllen konnte“, erläutert der technische Direktor von UTE.

Übergang zu einer digitalen Logistik

Logistikunternehmen sehen sich generell mit einer erheblichen Komplexität in ihren



Stéphane De Oliveira Technischer Direktor von UTE

„Wir sind mit Easy WMS von Mecalux dank der Vorteile, die es uns bietet, sehr zufrieden: Verringerung der Fehler, Schnelligkeit bei allen Abläufen und Bestand in Echtzeit. Außerdem können wir uns dank der LVS unseren Kunden gegenüber mit einem weitaus moderneren Image zeigen.“

Lagern konfrontiert: sie müssen viele Artikelarten von verschiedenen Kunden verwalten (wobei jede einzelne eine besondere Behandlung erfordert) und mehrere Aufträge in kürzester Zeit zusammenstellen. UTE bringt in seinem 4.000 m² großen Lager etwa 450 auf Paletten, in Behältern und Containern gelagerte Artikelarten unter. Hierbei handelt es sich zum größten Teil um Artikel eines Klimaanlageunternehmens und eines Herstellers von Kühlgeräten für die Gastronomie.

Früher kontrollierte UTE seinen Bestand mithilfe des Programms Excel und führte damit auch Bestandsaufnahmen durch. Die Lagerarbeiter notierten die Produkte, die im Lager eingingen, und die, die versandt wurden, manuell. Allerdings erwies sich diese Arbeitsweise bei einer steigen-

den Anzahl von Produkten und Bestellungen als zunehmend unpraktisch.

Stéphane De Oliveira bemerkt: „Das Risiko seitens der Lagerarbeiter, Fehler zu begehen, war sehr hoch. Das konnten wir uns nicht erlauben, wenn wir unseren Kundenstamm erweitern wollten.“ Nachdem es zu dieser Schlussfolgerung gelangt war, entschied sich das Unternehmen zur Implementierung einer Lagerverwaltungssoftware.

Denn mit einer LVS konnte das Unternehmen über Informationen in Echtzeit über die Bestände in seinem Lager verfügen und die Nachverfolgbarkeit des Bestands während der unterschiedlichen Prozesse kontrollieren. Nach der Besprechung mit Mecalux wurde es UTE klar, dass Easy WMS die

Software war, die es zur Modernisierung seiner Logistik benötigte. „Wir hatten begriffen, dass wir die Ware mit dieser LVS auf strategische Weise organisieren konnten, indem wir die Produkte mit einer größeren Nachfrage so anordnen, dass sie besser zugänglich sind, um die Ein- und Ausgänge zu erleichtern. Dies hatte eine direkte Auswirkung auf alle Abläufe, denn die Wege der Lagerarbeiter bei der Suche nach den einzelnen Artikeln, die sie benötigen, wird auf ein Minimum beschränkt“, erläutert der technische Direktor.

LVS: das Gehirn des Lagers

„Easy WMS steuert alle Abläufe, die in unserem Lager stattfinden: Wareneingänge, Lagerung, Auftragszusammenstellung und Versand“, betont Stéphane De Oliveira. Die LVS gewährleistet die Nachverfolgbarkeit der Produkte, von ihrer Ankunft im Lager bis zur Auslieferung an die Kunden. Hierzu sendet es über die Handscanner genaue Anweisungen an die Lagerarbeiter, was sie mit jedem Produkt machen müssen. Mit der Überwachung durch die LVS können sie die einzelnen Aufgaben viel schneller erledigen „und, was am wichtigsten ist: wir haben jegliche Möglichkeiten für Fehler beseitigt“, freut sich der technische Direktor der Firma.

Jeden Tag gehen eine Vielzahl von Produkten ein, die die Lagerarbeiter durch Einle-



Easy WMS in der Cloud

UTE hat Easy WMS in der SaaS-Version (Software as a Service), also in der Cloud implementiert. Diese Lösung hat die Installation der Lagerverwaltungssoftware vereinfacht und diese viel zugänglicher für das Unternehmen gemacht. Daten werden auf Servern außerhalb des Lagers gespeichert, sodass sich das Unternehmen nicht um die Anschaffung und Wartung eigener Server zu kümmern braucht.

Vorteile der SaaS-Version von Easy WMS sind u. a.:

Geringere Anfangsinvestition: Da keine eigenen Server erforderlich sind, verringert sich die Anfangsinvestition erheblich.

Flexibilität: Die Anzahl der Lizenzen kann verändert werden, was bei stark saisonalen Abläufen sehr nützlich ist. Außerdem können Unternehmen mit mehreren Lagern den Bestand in den verschiedenen Einrichtungen synchronisieren und alle Abläufe kontrollieren.

Wartung und Sicherheit: Es wird kein IT-Personal für die Wartung benötigt. Die Daten werden auf externen, absolut sicheren Servern gespeichert.

Automatische Aktualisierungen: Mit der Cloud-Software verfügt das Unternehmen immer über die neueste Version von Easy WMS.

Zugänglichkeit: Das Unternehmen kann von jedem Computer oder Gerät mit Internetverbindung auf Easy WMS zugreifen, um den Stand der verschiedenen Lagerabläufe zu überprüfen.



sen des Etiketts mit Handscannern identifizieren. Auf diese Weise überprüft Easy WMS, ob die erhaltenen Produkte mit den vom Kunden angekündigten Artikeln übereinstimmen (in Bezug auf Menge, Modell und Eigenschaften).

Der Wareneingang ist ein äußerst wichtiger Vorgang im Lager von UTE, denn hier beginnt der Warenfluss. *„Es ist uns bewusst, dass er ohne die Unterstützung durch die LVS der Ausgangspunkt für viele Fehler sein könnte, die später im Bestand zum Vorschein kommen und unsere Produktivität einschränken könnten“*, betont Stéphane De Oliveira. Dank Easy WMS werden alle Informationen erfasst und das Eintreffen der Produkte wird protokolliert, um deren Nachverfolgbarkeit zu kontrollieren. Nach Identifizierung der Produkte weist die LVS ihnen eine Lagerposition zu. Dies erfolgt automatisch und unter Berücksichtigung der Besonderheiten der einzelnen Produkte, wie zum Beispiel Kunden, zu dem sie gehören, Artikelart oder Rotation.

Zur Auftragszusammenstellung steuert Easy WMS die Lagerarbeiter und nennt ihnen die Lagerposition, zu der sie sich begeben müssen, und welche Produkte in welcher Menge sie entnehmen müssen. *„Die Software ist so intuitiv und die Meldungen so ausführlich, dass die Lagerarbeiter die Arbeit mit Easy WMS sehr schnell gelernt haben“*, sagt Stéphane De Oliveira. Die LVS erzeugt eine Route, sodass die Lagerarbeiter nur die minimalen Entfernungen zurücklegen müssen und effizienter arbeiten können.

Schließlich organisiert Easy WMS die zusammengestellten Aufträge im Versandbereich (direkt gegenüber den Laderampen) basierend auf der Transportroute. So werden die Artikel, die zuerst ausgeliefert werden müssen, als letztes auf den Lastwagen geladen.

Logistik auf Expansionskurs

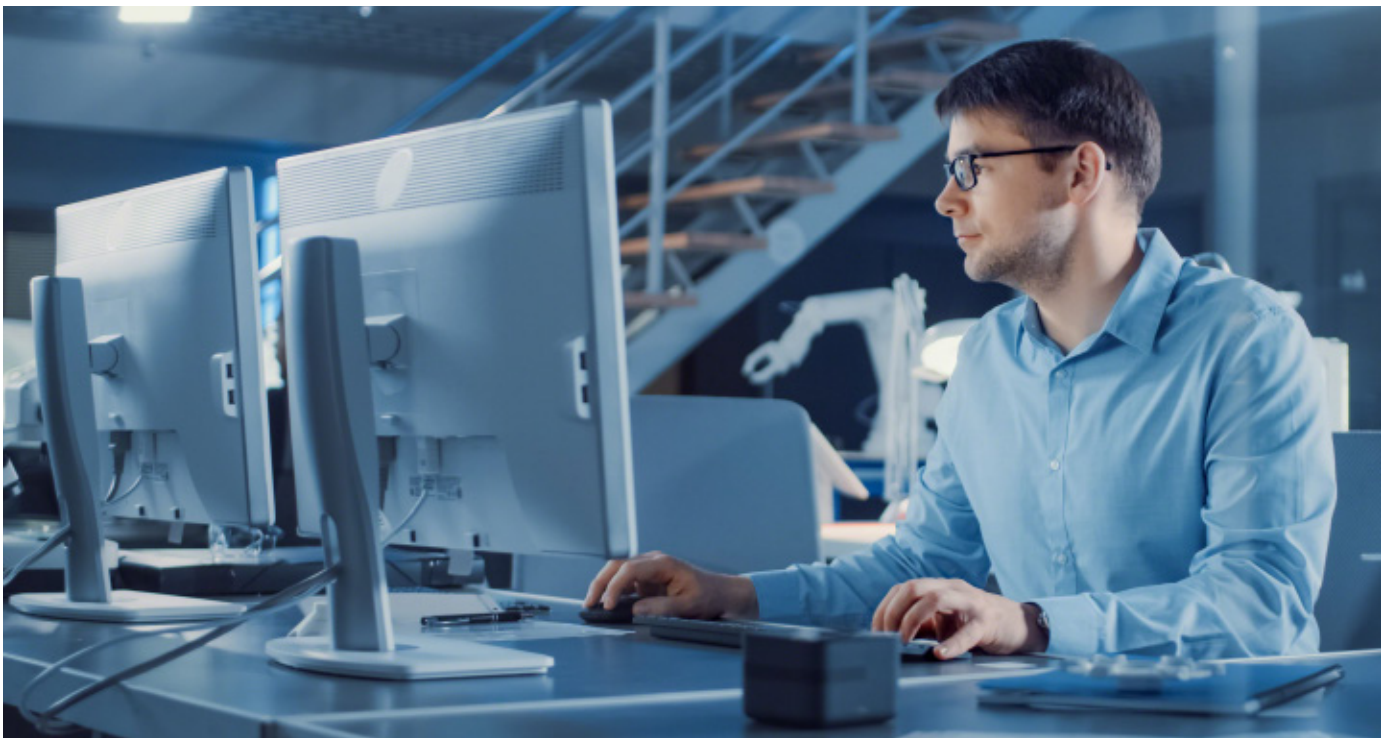
„Easy WMS ist definitiv ein effektives Werkzeug für uns, denn es liefert uns ei-

ne Bestandskontrolle in Echtzeit und optimiert alle Lagerabläufe“, bestätigt der technische Direktor.

Für einen Logistikdienstleister wie UTE ist die strenge Kontrolle der Artikelarten der Kunden von wesentlicher Bedeutung. Ebenso wichtig ist es, die Wareneingänge und -ausgänge zu beschleunigen, damit sie so schnell wie möglich verteilt werden.

Mit Easy WMS verfügt das Unternehmen über eine weitaus flüssigere Lieferkette. Dazu kommt, dass Easy WMS eine flexible und skalierbare Software ist, die sich an die Veränderungen des Geschäfts anpassen kann. *„In den nächsten Jahren möchten wir die Lagerkapazität mit einem neuen Lager erhöhen“*, sagt Stéphane De Oliveira.

Dieses System wird UTE bei jedem seiner Projekte begleiten und es dabei unterstützen, seinen Kunden den hochwertigen Service zu bieten, für den es bekannt ist.



Vorteile für UTE

- **Beseitigung von Fehlern:** UTE ist von der manuellen Bestandsverwaltung mithilfe von Excel zur digitalen Verwaltung mit der LVS in der Cloud übergegangen und hat auf diese Weise mögliche Fehler beseitigt.
- **Effizienterer Ablauf:** Easy WMS steuert die Lagerarbeiter und gibt ihnen jederzeit Anweisungen, damit sie viel schneller und effizienter arbeiten.
- **Bestandskontrolle:** Die LVS führt eine Nachverfolgung der 450 Artikelarten im Bestand von ihrem Eingang im Lager und bis zu ihrer Auslieferung durch.

