



Praxisbeispiel: Eurofirany

Die optimale Organisation der Ware im neuen Lager von Eurofirany

Land: Polen



Mecalux hat alle Lagersysteme des neuen Lagers von Eurofirany in Żywiec (Polen) geliefert. Einerseits Regalanlagen mit Laufgängen, die aus insgesamt drei Ebenen bestehen, und andererseits Kragarmregale für Langgut. Das Ziel besteht bei beiden Lösungen darin, die Ware nach ihren Abmessungen und ihrer Nachfrage zu ordnen und die Lagerarbeiten und die Auftragszusammenstellung zu beschleunigen.

Informationen zu Eurofirany

Eurofirany, 1991 gegründet, ist eines der bekanntesten Textilunternehmen Polens. Ursprünglich befasste es sich mit der Herstellung von Gardinen, hat sein Produktortiment aber erweitert und verkauft heute auch Tagesdecken, Decken, Handtücher, Bettwäsche und Dekorationsartikel für den Haushalt.

In den letzten Jahren ist Eurofirany in Polen ständig gewachsen und eines seiner Projekte ist die internationale Ausweitung seines Geschäfts. Um die ständig wachsende Nachfrage bewältigen zu können, hat das Unternehmen ein neues Lager neben seinem Produktionszentrum in Żywiec (Polen) errichtet.



Bedürfnisse und Lösung

Eurofirany benötigte ein Lagersystem, das eine hohe Lagerkapazität für die Vielzahl an Artikelarten bietet, die vertrieben werden. Außerdem war ein sehr dynamisches System zur Auftragszusammenstellung erforderlich.

Angesichts dieser Bedürfnisse installierte Mecalux 9,5 m hohe Regalanlagen mit Laufgängen (3 Ebenen).

Jede dieser Ebenen entspricht einem Sektor, sodass die Ware perfekt organisiert ist.

Neben den Regalanlagen mit Laufgängen wurden zwei Kragarmregale für längere





Ladeeinheiten installiert. Sie bestehen aus Einfachständern und herausragenden Armen, auf denen die Last gelagert wird.

Daneben wurde ein Arbeitsbereich eingerichtet, in dem Profile zugeschnitten und einige, der für die Bestellungen notwendigen, Produkte verpackt werden.

Die Regalanlagen mit Laufgängen, die über zwei Ebenen sowie die Bodenebene verfügen, nutzen die Höhe des Lagers maximal aus und erhöhen die Lagerkapazität





Regale mit Laufgängen

Jede Ebene des Lagers ist für eine bestimmte Produktart vorgesehen und jeder ist eine bestimmte Zahl von Kommissionierern zugeordnet, die sich je nach Nachfrage und Zahl der zusammenzustellenden Aufträge ändern kann.

Die Regalanlagen heben sich durch ihre Vielseitigkeit hervor, da sie sich an die Vielzahl verfügbarer Produkte mit verschiedenen Volumina und Umschlagshäufigkeiten anpassen. Sie bieten den direkten Zugang zur Ware, ein unverzichtbarer Faktor für eine schnelle Auftragszusammenstellung.

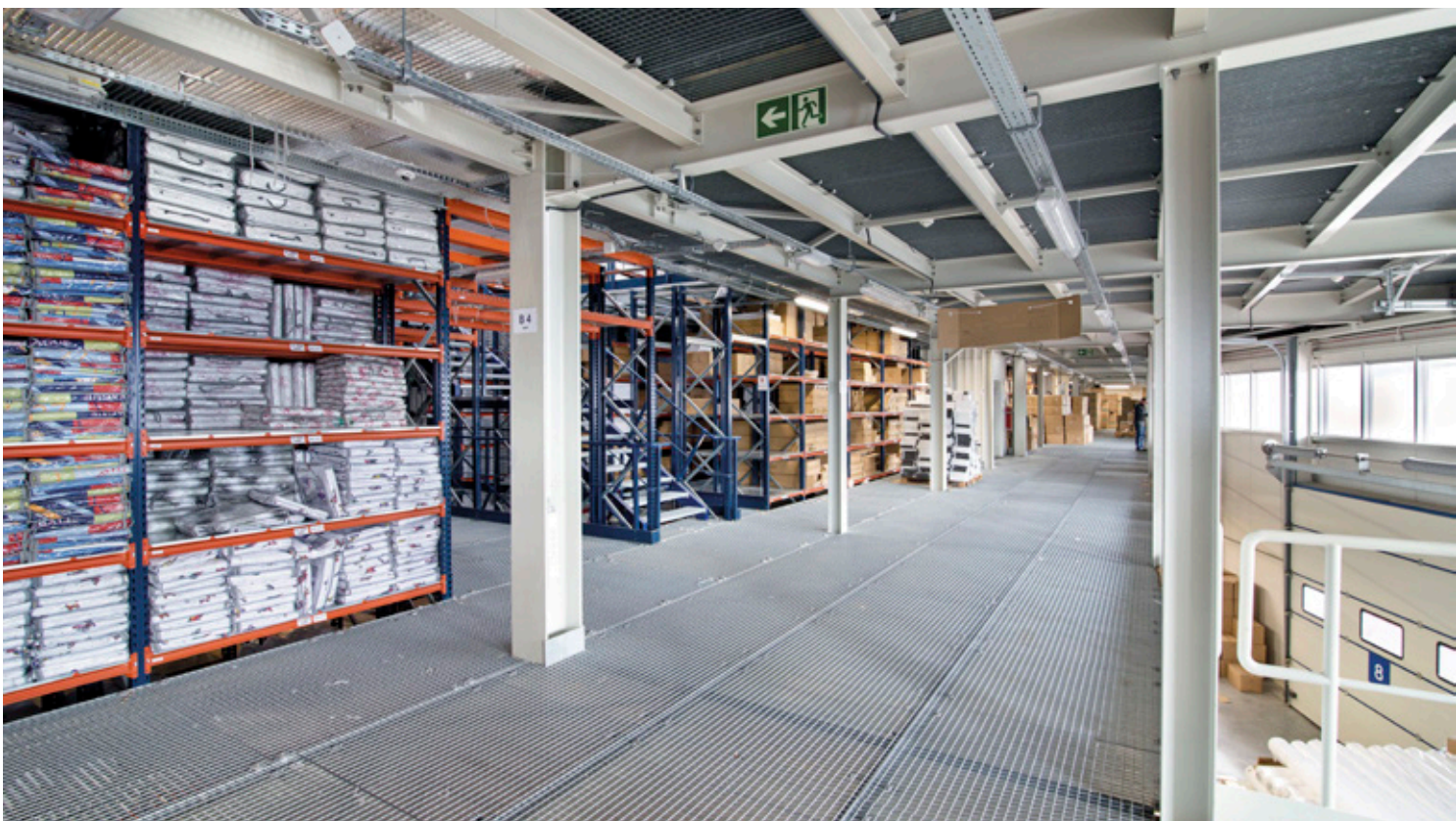
Die Ebenen der Regalanlage haben Fachböden aus Metall, die der Ladung eine höhere Standfestigkeit verleihen.

Die Gänge sind breit genug, sodass sich die Kommissionierer mit den Wagen bewegen können, um die Kommissionierung oder Wiederauffüllung der Produkte vorzunehmen. Beide Vorgänge werden zu verschiedenen Zeiten durchgeführt, um Störungen zwischen beiden zu vermeiden.

Die drei Ebenen sind durch sechs Treppen und einen Lastenaufzug miteinander verbunden, der die Wagen von einer Ebene

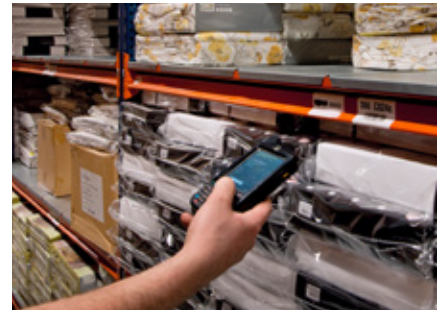
zur anderen transportiert. Die Böden der beiden oberen Ebenen bestehen aus Gitterfachböden aus verzinktem Stahl, die eine hohe Tragfähigkeit aufweisen.

Der Gitterboden sorgt für eine optimale Belüftung und ist im Falle einer Auslösung des Brandschutzsystems sehr wasserdurchlässig





Die Kommissionierung erfolgt nach der Methode „Person zur Ware“, d. h., die Kommissionierer begeben sich mit einem Funkterminal zu den Lagerpositionen, die ihnen das Lagerverwaltungssoftware (LVS) anzeigt, und entnehmen dort die entsprechenden Artikel für jede Bestellung direkt aus dem Regal. Anschließend werden diese Artikel in einem Bereich zur Ladevorbereitung, in dem sie auf den Transport zum Versand warten, überprüft, konsolidiert und klassifiziert.



Laderampenbereich

Auf der unteren Ebene des Lagers erfolgt die Überprüfung der Bestellungen, die Verpackung, Etikettierung und Ausstellung der notwendigen Dokumente für den Versand. Die Kisten werden auf Paletten zusammengestellt und diese werden nach Bestellung oder Transportroute klassifiziert, um die Beladung der Transportfahrzeuge zu beschleunigen.





Vorteile für Eurofirany

- **Hohe Lagerkapazität:** Die Regalanlagen mit Laufgängen optimieren die Fläche des Lagers und vergrößern die Lagerkapazität.
- **Organisation der Ware:** Die Produkte werden abhängig von ihren Abmessungen und ihrer Nachfrage geordnet. Produkte mit ähnlichen Eigenschaften werden zudem im selben Bereich angeordnet.
- **Effiziente Leistung:** Der direkte Zugang zur Ware beschleunigt die Auftragszusammenstellung.



Technische Daten

Regalhöhe	9,5 m
Anzahl der Ebenen	3
Fläche pro Ebene	2900 m ²
Genutzte Gesamtfläche	15.327 m ²
Zugangstreppen	6

