

## Praxisbeispiel: Eralogistics

Eralogistics beginnt mit dem Vertrieb von E-Commerce-Produkten

Land: Spanien



Mecalux hat das Lager der Logistikfirma Eralogistics in Borox (nur 44 km von Madrid entfernt) mit herkömmlichen Palettenregalanlagen und Regalanlagen mit Laufgängen auf drei Ebenen ausgestattet, in denen die Bestellungen aus dem Onlineverkauf zusammengestellt werden. Das Unternehmen befasst sich mit der Lagerung, der Verwaltung und Bereitstellung von Transportleistungen für seine Kunden in ganz Spanien.



### Kommissionierregale auf drei Ebenen

Die Regalanlagen haben eine Höhe von 7 m und auf ihnen ruhen Laufgänge oder erhöhte Gänge. Auf diese Weise wird die Höhe des Lagers ausgenutzt und eine höhere Lagerkapazität erreicht.

Das Lager ist so aufgeteilt, dass auf jeder Ebene bestimmte Produkte gelagert werden. Jeder Ebene ist eine bestimmte Zahl von Lagerarbeitern zugeordnet, die abhängig von der Nachfrage und der Zahl der zusammenzustellenden Aufträge wechseln kann.

Ein Lastenaufzug verbindet die drei Ebenen und transportiert die Wagen von einer Ebene zur anderen. Auf der unteren Ebene werden die Bestellungen validiert, verpackt, etikettiert und die zugehörigen Dokumente erstellt, bevor sie versandt werden.



Die Kommissionierer durchlaufen die Gänge und entnehmen die Produkte für jede Bestellung aus den Regalfächern





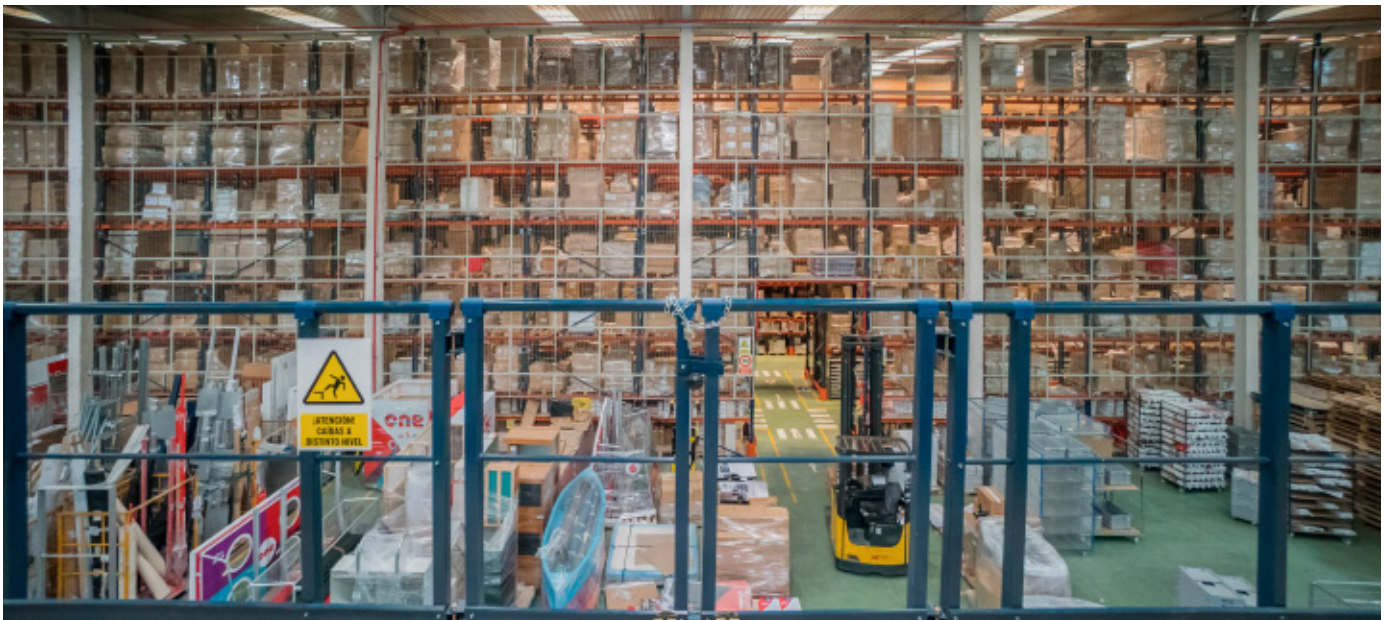
### Konventionelle Palettenregalanlagen

Diese nehmen den größten Teil der Lagerfläche ein. Sie sind ein ideales System zur Lagerung von Paletten mit verschiedenen Artikelarten aller Kunden von Eralogistics.

Die Regalanlage zeichnet sich durch ihre Vielseitigkeit und Anpassungsfähigkeit an jede Art von Last mit unterschiedlichem Gewicht und Volumen aus.

Sie bietet einen direkten Zugang zur Ware, was die Lagerarbeiten erleichtert und beschleunigt und gleichzeitig eine perfekte Bestandskontrolle ermöglicht.

In den herkömmlichen Palettenregalanlagen werden die sperrigen Produkte gelagert und auf den unteren Ebenen erfolgt die Kommissionierung direkt von den Paletten



### Vorteile für Eralogistics

- **Effiziente Kommissionierung:** Durch die Anordnung der Ware unter Berücksichtigung ihrer Eigenschaften und ihres Umschlags können die Bewegungen der Kommissionierer optimiert und die maximale Geschwindigkeit bei der Auftragszusammenstellung erzielt werden.
- **Optimale Lagerverwaltung:** Die Regalanlage bietet einen direkten Zugang zur Ware und ermöglicht gleichzeitig die Klassifizierung der Produkte nach ihrer Größe und ihrem Umschlag.

era<sub>logistics</sub>