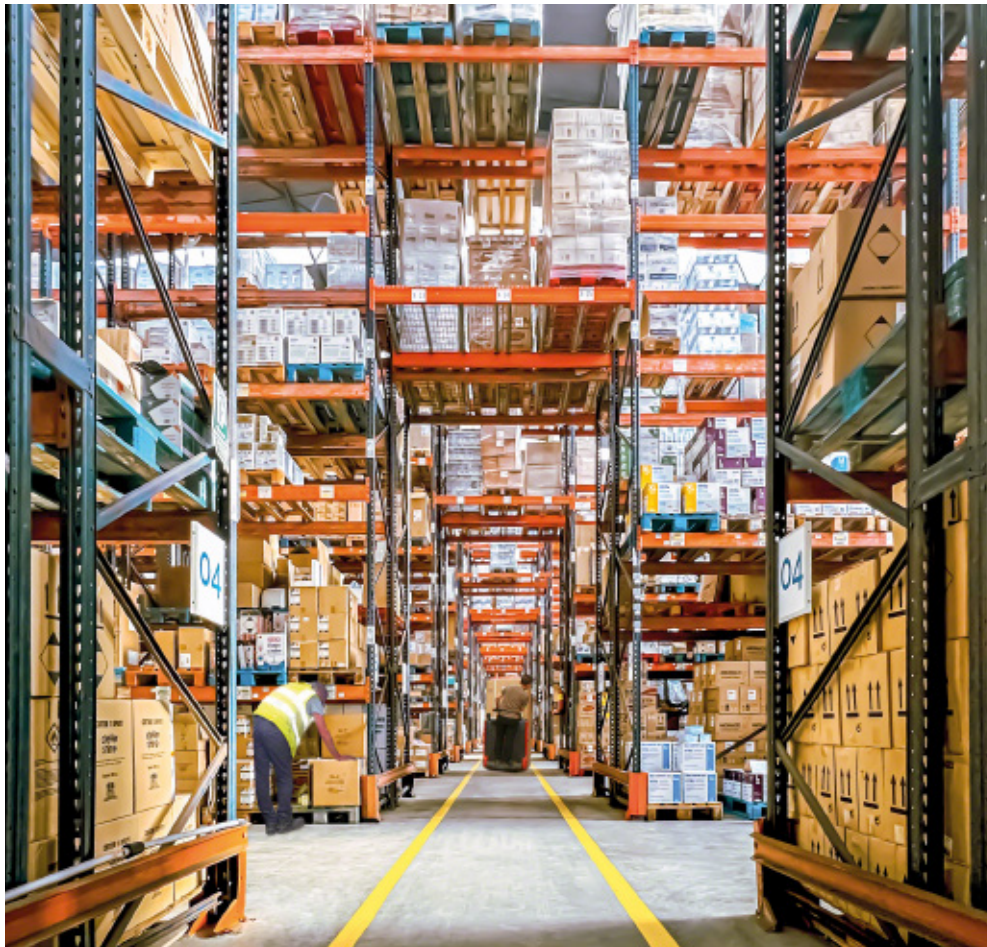


Digitalisierung der Logistik: 80.000 Aufträge pro Jahr

Pedrosa hat die Easy WMS Software installiert, um 2.800 Artikel in Echtzeit zu kontrollieren und bis zu 600 Aufträge pro Tag zu kommissionieren.

Land: **Spanien** | Sektor: **Chemische Produkte und Kosmetika**



Das Unternehmen Pedrosa ist ein Vertriebs­händler für Industriehygiene­produkte und Zubehörteile wie z. B. professionellen Reini­gungsmitteln oder chemischen Produkten für die Instandhaltung von Schwimmbädern. Ausgehend von den Logistikzentren auf Mal­lorca, Ibiza und Menorca vertreibt das Unter­nehmen die Produkte an seine Kunden: unter anderem an Hotelketten, Bars und Restau­rants, Catering-Unternehmen, Fitnessstudios, Schulen und Universitäten oder Behörden.

- » **Gründungsjahr: 1972**
- » **Gesamte Lagerfläche: 6.000 m²**
- » **Anzahl der Mitarbeiter: +70 Personen**

Pedrosa modernisierte die Lieferkette in der Absicht, sein Expansionstempo zu beschleunigen. „In den letzten Jahren haben wir ein exponentielles Wachstum erfahren und sahen uns daher gezwungen, die Logistikabläufe verstärkt zu kontrollieren“, erklärt Tony Cursach, Geschäftsführer des Unternehmens.

Zudem war die Branche der Hygiene- und Reinigungsprodukte in den letzten Jahren großen Veränderungen ausgesetzt.

Pedrosa
HIGIENE INDUSTRIAL Y COMPLEMENTOS HORECA

HERAUSFORDERUNGEN

- **Anpassung der Lagerabläufe** zu Spitzenzeiten
- Umgang mit **Geschäftsausweitung** und **Nachfragerwachstum**

LÖSUNGEN

- **Lagerverwaltungssoftware Easy WMS** von Mecalux

VORTEILE

- Kommissionierung von **80.000 Aufträgen pro Jahr** und **bis zu 600 Aufträge** pro Tag in der Hochsaison
- **Kontrolle von 2.800 verschiedenen Artikeln** in Echtzeit



„Früher konnten wir die Anforderungen unserer Kunden mit einer geringen Anzahl an Artikeln erfüllen, da es nicht so eine große Produktvielfalt gab wie heute. Heute ist der Sektor professioneller geworden: Es gibt jetzt ein Produkt für jede spezifische Anforderung“, äußert Cursach.

Mit einer nun größeren Anzahl technologischer Lösungsansätze kann das Unternehmen die Anforderungen aller Kunden im Detail erfüllen und einen besseren Service bieten, obwohl die logistische Herausforderung groß ist: Wie lässt sich eine zunehmende Zahl an Artikeln und Aufträgen effizient verwalten? Die Digitalisierung liefert den Schlüssel zur Lösung des Problems. Mit der Einführung technologischer Lösungen, wie z. B. der Lagerverwaltungssoftware, lässt sich eine umfassende Kontrolle der Bestände sowie eine Prozessoptimierung durchführen.

„In unserem Lager in Palma de Mallorca kommissionieren und versenden wir rund 80.000 Bestellungen pro Jahr. Bei einem so großen Warenvolumen mit konstanten Warenbewegungen mussten

wir den Bestand kontrollieren, um Fehler und Unstimmigkeiten zu vermeiden. Wir haben uns für die Installation einer Lagerverwaltungssoftware entschieden, um unseren Kunden einen besseren Service zu bieten. Im Anschluss an die Auslotung verschiedener Alternativen entschieden wir uns für die Mecalux-Software Easy WMS, da wir davon überzeugt waren, dass sie unsere Logistik optimieren kann“, erklärt der Geschäftsführer von Pedrosa.

Auf Digitalisierung setzen

Jahrelang nutzte Pedrosa sein eigenes Computersystem, um die logistischen Abläufe zu verwalten. „Allerdings hatten wir viele Informationslücken“, räumt Cursach ein. Mit zunehmender bis auf 2.800 ansteigender Anzahl an Artikeln, die unterschiedliche Eigenschaften, Lageranforderungen und Nachfrageschwankungen aufweisen, erkannte das Unternehmen, dass ein Wandel unvermeidlich war.

Wollte Pedrosa sein Potential weiter ausschöpfen und die Effizienz der Lagerhaltung, die Produktivität des Lagers und die Kontrol-

le des Bestands steigern, musste es auf ein ausgefeilteres Logistikmanagementsystem zurückgreifen.

„Wir kamen zu dem Schluss, dass wir die Arbeitsweise unserer Mitarbeiter optimieren können, wenn wir auf die Digitalisierung der Lieferkette setzen. Mit der Installation der Easy WMS-Software vollendeten wir unseren Neubeginn“, betont Cursach.

Mit der flexiblen und skalierbaren Easy WMS-Software wurden die Abläufe digitalisiert. Folglich konnte Pedrosa unternehmensbezogene Veränderungen, wie die gestiegene Nachfrage und Artikelanzahl, gezielt angehen.

„Wir sind mit Easy WMS zufrieden, da wir damit alle Warenbewegungen im Lager überwachen können und Informationen zum Bestandsstatus in Echtzeit erhalten. Da die Software alle Vorgänge steuert, führen wir nun ein detailliertes Protokoll über den erzielten Fortschritt bei den verschiedenen Aufgaben. Schlussendlich verfügen wir über eine umfassendere Kontrolle unserer Logistik“, erklärt Cursach.

Easy WMS ist mit dem ERP von Pedrosa verbunden, so dass beide Systeme permanent und bidirektional kommunizieren können. Beide Programme tauschen Daten und Informationen aus, ein unerlässlicher Vorgang, um die logistische Prozesse im Lager wirtschaftlicher zu gestalten. Easy WMS kommuniziert beispielsweise den Bedarf an Nachschub an das ERP, so dass dieses System die Einkäufe bei den Lieferanten organisieren kann.

Lagerverwaltung auf dem neuesten Stand

Easy WMS ist in alle Lagerprozesse eingebunden, vom Wareneingang über die Auftragszusammenstellung bis zum



„Wir sind mit Easy WMS zufrieden, da wir damit alle Warenbewegungen im Lager überwachen können und Informationen zum Bestandsstatus in Echtzeit erhalten. Da die Software alle Vorgänge steuert, führen wir nun ein detailliertes Protokoll über den erzielten Fortschritt bei den verschiedenen Aufgaben. Schlussendlich verfügen wir über eine umfassendere Kontrolle unserer Logistik.“

Tony Cursach
Director general de Pedrosa

Versand. Das Softwareprogramm verteilt die Arbeit auf die Mitarbeiter, indem es die zu lokalisierenden Artikel und ihren genauen Stellplatz in den Regalen angibt, um die Auftragszusammenstellung durchführen zu können. Pedrosas Geschäft ist saisonabhängig. In der Hochsaison - zwischen April und Oktober - steigt das Arbeitsvolumen aufgrund der höheren Nachfrage der Kunden, insbesondere der Hotelketten, erheblich an. Die einwandfreie Organisation des Lagerbetriebs mit Easy WMS ist unerlässlich, um alle Bestellungen ohne Fehler oder Verzögerungen zu versenden.

Im Folgenden die wichtigsten Vorgänge, die mit Easy WMS durchgeführt werden:

Wareneingang In der Hochsaison verzehnfacht sich die Zahl der eingehenden Paletten und steigt bis auf 150 pro Tag an. Die Paletten kommen von Lieferanten aus Spanien und anderen europäischen Ländern. Mit Handscannern lesen die Bediener die Strichcodes auf den Paletten, so dass Easy WMS diese identifizieren, in die Datenbank eingeben und ihnen einen Stellplatz zuweisen kann.

Lagerung Easy WMS enthält Regeln und Algorithmen, um die 2.800 Artikel strategisch zu verteilen, wobei die verfügbaren Stellplätze im Lager und die zu kommissionierenden Aufträge berücksichtigt werden. Anschließend weist die Software den Bedienern Aufgaben zu, indem sie anzeigt, welche Artikel lokalisiert und wo sie abgelegt werden sollen.

Bestandsverwaltung Neben der permanenten Bestandskontrolle (die eingelagerten Waren werden in Echtzeit im System aktualisiert), steuert Easy WMS auch die körperliche Inventur. Der Vorgang der körperlichen Inventur besteht darin, den Lagerbestand Stück für Stück zu zählen, um den verfüg-

baren Bestand zu erfassen. Die Lageristen wissen anhand der Anweisungen des Programms, welche Gegenstände zu lokalisieren und zu zählen sind. Mit diesem Verfahren prüft und garantiert das Unternehmen, dass die Produkte unter optimalen Bedingungen gelagert werden.

Kommissionierung Täglich werden 500 bis 600 Aufträge zusammengestellt. Gemäß den Angaben der Easy WMS-Software gehen die Kommissionierer durch die Gänge und entnehmen die benötigten Artikel aus den Regalen, um die Aufträge zusammenzustellen. Das System berechnet die optimale Distanz und steigert damit die Effizienz der Kommissionierer.

Versand Pedrosa kann in der Hochsaison bis zu 150 Paletten pro Tag an seine Kunden, die größtenteils auf den balearischen Inseln ansässig sind, ausliefern. In der Vorladezone werden die Paletten danach gruppiert, ob sie dem gleichen Auftrag oder der gleichen Transportroute angehören, um die Verteilung der Ladung auf die LKWs zu beschleunigen.

Neben der Organisation der Lagerabläufe erleichtert und optimiert Easy WMS auch die Arbeit der Lageristen. „Es ist eine sehr intuitive und einfach zu bedienende Programm. Neue Mitarbeiter im Unternehmen müssen die Produkte nicht kennen. Es genügt, wenn sie die Nutzungsrichtlinien der Easy WMS-Software befolgen“, äußert Cursach.

Auf dem Weg zur Innovation

Digitalisierung und Automatisierung sind Bestandteile der DNA des Unternehmens. Mithilfe der Technologie ist Pedrosa in der Lage, auf Marktveränderungen zu reagieren, z. B. auf den Nachfrageanstieg in der Hochsaison. „Wir erkunden derzeit die unendlichen Möglichkeiten der Software. Wie

hoffen, dass wir bald alle Funktionen des Programms anwenden können, um unsere Effizienz tagtäglich zu steigern. Im ersten Jahr nach der Installation der Software konnten wir eine Out-of-Stock-Situation im Lager bereits in vielen Fällen vermeiden“, erläutert der Geschäftsführer des Unternehmens.

In Anbetracht des hohen Unternehmensumsatzes ist die Lagerverwaltungssoftware für Pedrosa der Schlüssel zum Erfolg, da sie zur Rationalisierung der Lieferkettenabläufe beiträgt. Mit seiner fortschrittlichen und innovativen Logistik beabsichtigt das Unternehmen die Anforderungen seiner Kunden weiterhin effizient zu erfüllen und gleichzeitig seinen Markt auszubauen.

Mit Easy WMS kann das Unternehmen auf Marktveränderungen reagieren, z. B. auf den Nachfrageanstieg in der Hochsaison

