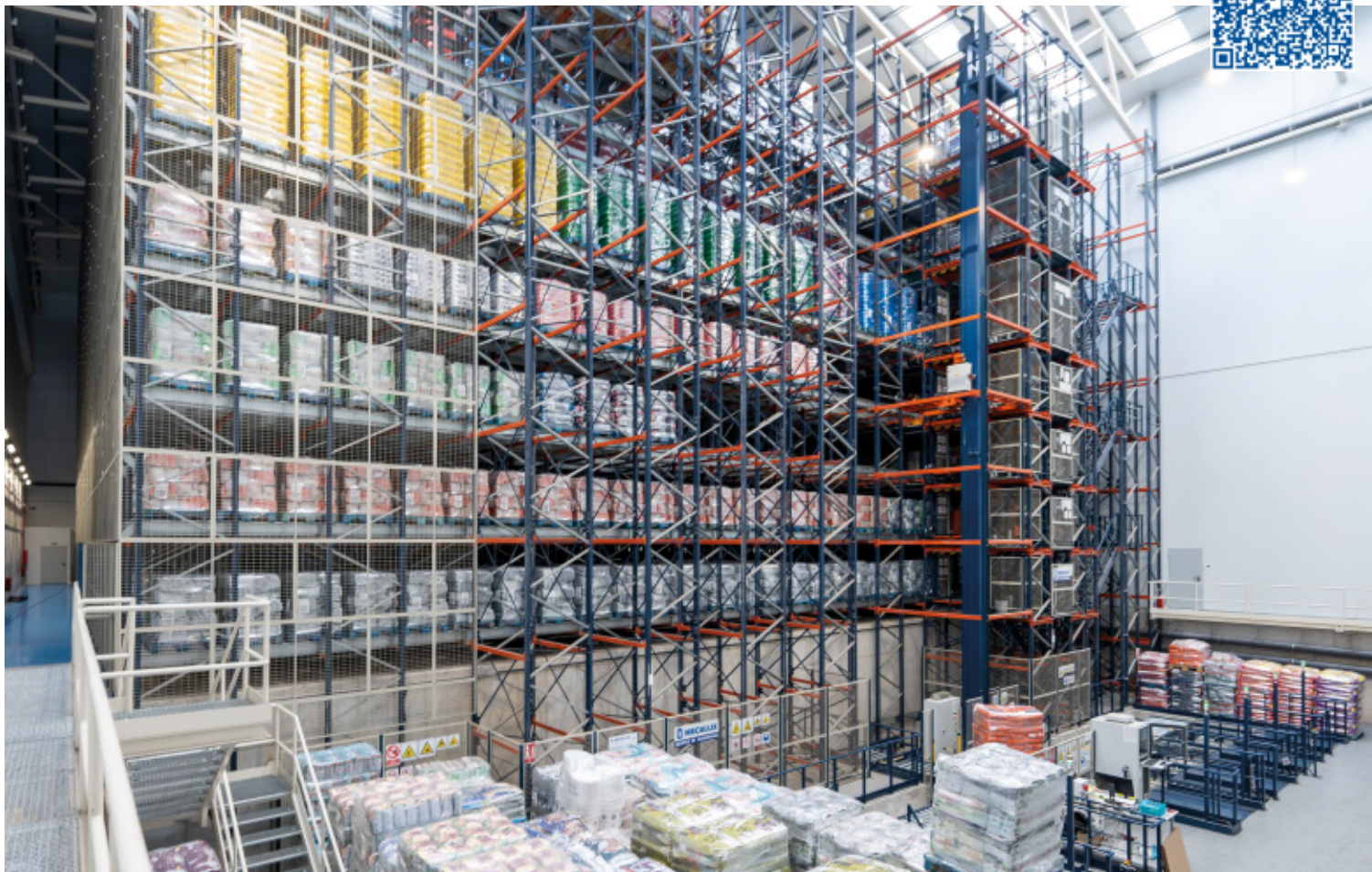


# Lagerung von jährlich 120.000 Tonnen an Produkten

Alinatur Petfood installiert ein automatisches Pufferlager, das von Easy WMS verwaltet wird, um die jährliche Produktion von 120.000 Tonnen Hunde- und Katzenfutter zu sichern.

Land: **Spanien** | Sektor: **Tierbedarf**



## HERAUSFORDERUNGEN

- **Kommunikation zwischen den Produktionslinien** mit dem Fertigwarenlager.
- Echtzeitkontrolle der **Rückverfolgbarkeit** der Bestände.
- **Optimierung der Fläche** und Steigerung der Lagerkapazität.

## LÖSUNGEN

- **Automatisches** Pallet-Shuttle-System mit **Shuttle-Car**.
- **Förderanlagen und automatischer** Palettenheber.
- **Verwaltungssoftware** Easy WMS von Mecalux.

## VORTEILE

- Automatische Lagerung von **jährlich 120.000 Tonnen** an Fertigprodukten.
- **Nutzung der verfügbaren Fläche** mit einem Kompaktlager, das in einer ausgehobenen 3-m-Grube errichtet ist.
- **Vollständige Rückverfolgbarkeit** von 5.000 Paletten.



Alinatur Petfood mit Sitz in der Stadt Lorca in Murcia ist der Hersteller von Trockenfutter für Hunde und Katzen mit der größten Produktionskapazität in Spanien. Das Unternehmen besitzt eigene Marken, die sowohl in Spanien als auch im Ausland vertrieben werden. Für dieses Unternehmen gilt das Wohlergehen von Haustieren als Priorität. Alle Prozesse in der Produktionskette von Alinatur Petfood sind darauf ausgerichtet, eine qualitativ hochwertige Nahrung zu garantieren, die den Bedürfnissen der Haustiere entspricht.

- » **Gründungsjahr: 2008**
- » **Internationale Präsenz: in mehr als 65 Ländern**
- » **Produktionskapazitäten: 120.000 Tonnen pro Jahr**

Die Steigerung des Produktionsvolumens bei konstant bleibender logistischer Effizienz ist eine der wichtigsten Herausforderungen für ein Unternehmen. Dies gilt umso mehr, wenn sich das Unternehmen für einen hervorragenden Kundenservice engagiert. Das ist das Szenario, in dem sich das Familienunternehmen Alinatur Petfood wiederfand, als dank ständiger Aktivität und der Herstellung von Qualitätsprodukten seine Produktionstätigkeit zu steigern begann.

„Unser Lager wurde mit der halbautomatischen Version des Pallet-Shuttle-Systems von Mecalux ausgestattet, einer Lagerlösung, die aus einem motorisierten Shuttle besteht, der die Ware autonom in die Behälter ein- und aus diesen auslagert“, erklärt Roberto Ortín, Geschäftsführer von Alinatur Petfood. Die Verwaltung der Waren im Lager erfolgte manuell: Die Mitarbeiter wechselten mit Hilfe von Gabelstaplern den Kanalwagen, um die Paletten ein- oder auszulagern. „Diese halbautomatische Lösung hat sich für uns lange Zeit sehr bewährt und hat uns dabei geholfen, unsere Logistik derart zu steigern, dass wir unsere Produktionsrate erhöhten“.

Das Wachstum des Unternehmens brachte neue Herausforderungen mit sich. Alinatur Petfood beschloss, einen Schritt weiter zu gehen und seine Logistik mit neuen Lagerlösungen von Mecalux zu automatisieren. „Wir wollten unsere Lagerkapazität verbessern und den Fluss der Palettenbewegungen rationalisieren. Für uns war klar, dass die Automatisierung die einzige Lösung ist, um unsere Logistikanforderungen zu erfüllen“, sagt der Geschäftsführer des Unternehmens.

Als Lagersystem wurde das automatische Pallet Shuttle gewählt, eine der effizientesten Kompaktlagerlösungen auf dem Markt, die einen hohen Warenfluss bei der Ein- und Auslagerung gewährleistet. Das Unternehmen hat die Gabelstapler, die in der halbautomatischen Variante des Pallet Shuttle zum Einsatz kommen, durch völlig autonome

Handhabungsgeräte ersetzt – ein Shuttle auf jeder Ebene – die die Bewegung der Paletten zu den Lagerkanälen übernehmen.

„Die hohe Anzahl von Artikelarten und Paletten, die täglich die Produktion verlassen, macht eine Warenkontrolle in Echtzeit erforderlich“, erklärt Ortín. Zu diesem Zweck hat Alinatur Petfood die Lagerverwaltungssoftware Easy WMS von Mecalux installiert, mit der das Unternehmen „mehr Effizienz, Kontrolle, Rückverfolgbarkeit und Zuverlässigkeit bei der Zustellung der Bestellungen an die Kunden“ erreicht hat.

Das neue Lager von Alinatur Petfood befindet sich zwischen dem Produktionsbereich und den Laderampen, um die automatische Bewegung von 1.800 Paletten pro Tag zu erleichtern: 900 von der Produktion zum Lager und weitere 900 vom Lager zum Versand an die Kunden.

Außerdem wurden die Regale in einer 3 m tiefen, ausgehobenen Grube aufgestellt, wodurch die Anlage an Höhe gewann und somit die gewünschte Lagerkapazität erreicht werden konnte.

„Wir wollten weiterhin die Vorteile der Regale mit dem halbautomatischen Pallet-Shuttle-System nutzen, die wir bereits hatten. Wir haben sie abmontiert, in einer angrenzenden Lagerhalle montiert und Mecalux gebeten, die Lagerkapazität zu erweitern. Dann eröffneten wir ein automatisches Lager mit Platz für 5.000 Paletten. Dank der Lösungen von Mecalux konnten wir von 1.300 Paletten auf insgesamt fast 8.000 Paletten aufstocken“, erklärt der Geschäftsführer von Alinatur Petfood.

### **Automatische Logistik**

„Das automatische Lager dient als Puffer für fertige Produkte, d.h. als Zwischenlager für unsere Produkte bis sie an die Kunden versendet werden können. Wir produzieren entsprechend den Verkaufsprognosen und

benötigen daher eine perfekte Koordination zwischen dem Lager und den Produktionslinien. Außerdem müssen wir die Aufträge so schnell wie möglich versenden. Alle vierzehn Tage legen wir die Rotation aller Artikel, die wir auf Lager haben, auf der Grundlage der Verkäufe fest“, erklärt Ortín.

Mit einer Höhe von fast 20 m, sieben Ebenen und einem 38 m langen Gang besteht das automatische Lager aus zwei Regalblöcken, die die gesamte Fläche nutzen und eine Lagerkapazität von etwa 5.000 Paletten bieten. Im kleinsten Block fasst jeder Platz acht Paletten, im größten dreiundzwanzig Paletten. Auf jeder Ebene bedient ein Shuttle die Lagerkanäle. Und ein motorisierter Wagen bewegt sich durch die Kanäle, um die Waren ein- oder auszulagern.

Das Pallet-Shuttle-System mit Shuttles multipliziert die Zyklen/Stunde mit der Anzahl der Ebenen im Lager – in diesem Fall sieben –. Insgesamt ist das Lager von Alinatur Petfood auf 126 kombinierte Zyklen pro Stunde (126 eingehende und 126 ausgehende Paletten) vorbereitet. Außerdem wurde ein Hublift installiert, der alle Lagerebenen miteinander

verbindet und die Waren auf die Ebene bringt, auf der sie gelagert werden sollen.

### **Rückverfolgbarkeit von 5.000 Paletten**

„Dank der Lagerverwaltungssoftware Easy WMS von Mecalux haben wir eine größere Effizienz, Kontrolle, Rückverfolgbarkeit und Zuverlässigkeit bei der Lieferung unserer Aufträge erreicht“, sagt der Geschäftsführer von Alinatur Petfood.

Eine der Prioritäten von Alinatur Petfood war die Integration der Lagerverwaltungssoftware in das ERP-System. Die beiden Systeme kommunizieren miteinander, um einen reibungslosen Betriebsablauf zu gewährleisten und die Warenbewegungen vom Verlassen der Produktion bis zum Eingang im Lager zu koordinieren, bis sie zur Lieferung an den Kunden bereit sind.

Die Mecalux-Software überwacht und optimiert alle Lagerprozesse:

**Wareneingang.** Die Produkte kommen verpackt und etikettiert aus der Produktion. Easy WMS identifiziert sie, sobald sie die

### **Vorteile des automatischen Pallet Shuttles**

- » Erhöhte Anzahl von Palettenzyklen/Stunde.
- » Vermeidung von Fehlern bedingt durch manuelle Verwaltung.
- » Optimierung der Fläche dank des Kompaktlagersystems.
- » Energieeinsparung durch Aufladen der Superkondensatoren des motorisierten Wagens am Shuttle.
- » Erhöhte Warenverfügbarkeit.
- » Perfekte Kontrolle des Bestands und eine permanente Inventur mit der Easy WMS-Verwaltungssoftware.



*„Wir sind sehr zufrieden mit unserem neuen automatischen Lager. Es stimmt, dass es nicht einfach ist, ein Lager mit diesen Eigenschaften einzurichten, vor allem, als unsere Produktionsrate so hoch war, dass wir keine Anpassungen mit der nötigen Ruhe vornehmen konnten. Das professionelle Team von Mecalux war zu jeder Zeit aktiv und hat nicht aufgehört, bis das Lager betriebsbereit war und mit voller Kapazität arbeitete.“*

**Roberto Ortín**

Geschäftsführer von Alinatur Petfood

Kontrollstation durchqueren, wo geprüft wird, ob die Paletten den Anforderungen ihrer zugewiesenen Lagerposition erfüllen.

**Prudktlagerung.** Sobald die aus der Produktion kommenden Paletten identifiziert sind, führt Easy WMS eine Reihe von Berechnungen durch, bei denen die Anzahl der leeren Lagerpositionen, die Artikelart und die Nachfrage berücksichtigt werden, um jedem Artikel einen Platz zuzuweisen. So werden z. B. Produkte, die in größerem Umfang verkauft werden, in der Nähe des Aufzugs abgestellt, damit sie schneller ein- und ausgehen können.

**Warenversand.** Im Versandbereich des Lagers von Alinatur Petfood herrscht hektischer Betrieb. Täglich werden rund 900 Paletten an Kunden versandt. Um diesen Vorgang effizient durchführen zu können, wurde ein großer Bereich eingerichtet, in dem die zu verteilenden Waren organisiert werden. Beim Verlassen des Lagers werden die Paletten auf sechs automatische Ausgangsförderer sortiert. Easy WMS weist jeder Palette

je nach Auftrag oder Route ein Förderband zu (z. B. werden Paletten, die auf derselben Transportroute verteilt werden, auf dasselbe Förderband gestellt). Die optimale Organisation des Versandbereichs hat Alinatur Petfood geholfen, Produkte schneller und fehlerfrei zu versenden.

### **Moderne Logistik mit Zukunft**

„Wir befinden uns nach wie vor in einem starken Wachstumsprozess, aber jetzt wachsen wir auf einer soliden Grundlage, vor allem im Hinblick auf die Logistik, dank unserem leistungsstarken Lagers, das wir installiert haben“, sagt Ortín.

Das neue Lager von Alinatur Petfood bietet die erforderliche Lagerkapazität und Leistung, um eine Jahresproduktion von 120.000 Tonnen an Produkten aufzunehmen. Darüber hinaus beschleunigt Easy WMS den Warenein- und -ausgang dank einer korrekten Organisation der Produkte und der Optimierung der Bewegungen der automatischen Anlagen (Shuttles, Palettenheber und Förderer).