

Decathlon ist ein bekanntes Unternehmen, das sich mit dem Vertrieb von Artikeln für sportbegeisterte Kunden befasst, von Anfängern bis hin zu Profis. Es ist seit 2001 in Brasilien tätig, als es seine erste Niederlassung in Campinas (im Bundesstaat São Paulo) eröffnete. Im Jahr 2013 hat es schließlich mit dem Vertrieb seiner Produkte im Internet begonnen. Das Unternehmen verfügt zurzeit über 42 Ladengeschäfte, die in acht brasilianischen Bundesstaaten verteilt sind.

Gründungsjahr: **1976**
Anzahl der Verkaufsstellen: **1.600**
Vertreten in mehr als **60** Ländern
7.000 exklusive Produkte

Die Logistikstrategie, die Decathlon auf internationaler Ebene verfolgt, sieht die Nutzung des Online-Handels und die damit einhergehende Modernisierung der Lager vor. Italien, Großbritannien, Spanien, Frankreich und Deutschland gehören zu den Ländern, die bereits Lagersysteme von Mecalux installiert haben, die für die Omnichannel-Logistik vorbereitet und konzipiert sind. Mit diesen kann die Auftragszusammenstellung dieses beliebten Sportartikelunternehmens beschleunigt werden. 20 Jahre nach seiner Niederlassung im Land hat sich Decathlon als einer der größten Einzelhändler für Sportartikel in Brasilien etabliert. Dabei befindet es sich

auf einem beispiellosen Expansionskurs, der mit Meilensteinen wie der Schaffung neuer Marken, der Entwicklung strategischer Konzepte, der Eröffnung von Ladengeschäften und der Konsolidierung der E-Commerce-Strategie einhergeht.

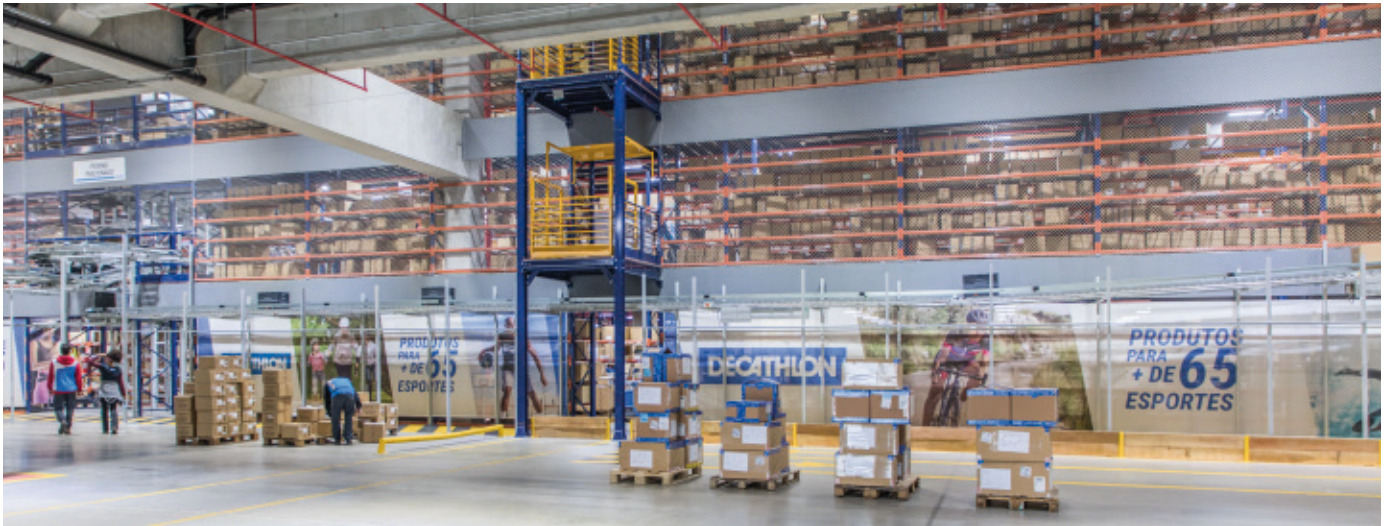
Zur Verstärkung seiner Logistikabteilung und Sicherstellung eines nachhaltigen Wachstums seiner Aktivität hat das Unternehmen kürzlich sein wichtigstes und größtes Vertriebszentrum in ganz Brasilien eingeweiht, in dem es mehr als 21.000 Artikelarten lagert. Thiago do Nascimento, Logistikleiter von Decathlon Brasilien, erklärt: „Von diesem Lager aus versorgen wir 42 Ladengeschäfte und die Online-Kunden.“ Das Zentrum ist strategisch in Barueri (São Paulo) angesiedelt und mit den wichtigsten Schnellstraßen des Landes verbunden. Es nimmt eine Fläche von 56.000 m² ein mit der Möglichkeit der Bebauung weiterer 10.000 m² für eine zukünftige Erweiterung.

„Vor der Inbetriebnahme dieses Vertriebszentrums lagerten wir die gesamte Ware in zwei Lagern, die sich in Embu das Artes befanden, etwas mehr als 20 km vom neuen Zentrum entfernt. Dort hatten wir ein 10.000 m² großes Lager für sperrige Artikel und vollständige Paletten und ein zweites 15.000 m² großes Lager für lose Produkte sowie für die Auftragszusammenstellung für den Online-Handel“, erklärt do Nascimento. Mit dem kürzlich eingeweihten Lager hat Decathlon die für die Lagerung vorgesehene Fläche um 124 %

vergrößert. Mit der Inbetriebnahme dieses Vertriebszentrums in Barueri hat sich Decathlon sehr konkrete Ziele gesetzt: „Wir wollten eine größere Lagerkapazität erhalten, die Betriebsabläufe verbessern, die Produktivität steigern und die Lieferzeiten der Bestellungen an die Online-Kunden und unsere Ladengeschäfte verkürzen. Kurz gesagt, musste das Lager das Wachstum von Decathlon in Brasilien unterstützen“, betont der Logistikleiter. Das Unternehmen setzte sich mit Mecalux in Verbindung, weil dieses laut do Nascimento einer ihrer globalen Partner ist. „Mecalux besitzt bereits Erfahrung in der Durchführung anderer Projekte von Decathlon auf der ganzen Welt, daher kennen wir ihre Lagersysteme und haben großes Vertrauen in sie.“

Aufgrund der Omnichannel-Strategie des Unternehmens musste Mecalux Lagersysteme installieren, die die Auftragszusammenstellung beschleunigen und gleichzeitig die verfügbare Fläche optimieren: Palettenregale, eine Lagerbühne und Kommissionierregale. Eine größere Lagerkapazität bedeutet flüssigere Abläufe sowie eine höhere Produktivität bei einer Verkürzung der Lieferzeiten, ein unerlässlicher Faktor, um die Online-Kunden zufriedenzustellen. „Wir sind mit den Lagersystemen von Mecalux sehr zufrieden. Das Lager riecht neu! Jetzt haben wir mehr Lagersysteme, die sich an die Eigenschaften unserer Produkte anpassen und mehr Sicherheit für unsere Mitarbeiter“, versichert der Logistikleiter.





Lagerbühne mit Kommissionierregalen

Die Lagerbühne ist für kleinere Produkte (wie Kleidung oder Schuhe) reserviert und wurde so entwickelt, dass die Auftragszusammenstellung erleichtert wird. „Diese Lösung nutzt den Raum weitaus besser bei einer Verdreifachung der nutzbaren Lagerfläche: Etwa 85 % der Artikelarten werden auf der Lagerbühne gelagert“, erläutert Nascimento. Die Lagerbühne ist 10,2 m hoch, in drei Ebenen aufgeteilt und bietet Platz für 175.620 400 x 600 mm große Behälter mit einem Höchstgewicht



Thiago do Nascimento Logistikleiter bei Decathlon Brasilien

„Das neue Vertriebszentrum in Barueri hat die Expansion von Decathlon in Brasilien verstärkt sowohl durch Inbetriebnahme weiterer Verkaufsstellen im ganzen Land als auch durch die Zunahme der Online-Bestellungen. Mit den Lagersystemen von Mecalux haben wir die Produktivität erhöht, weil die Anzahl der Bewegungen der Arbeiter durch das Lager verringert wurden.“



von jeweils 25 kg. Jede der drei Ebenen ist für eine bestimmte Produktart vorgesehen und verfügt über eine bestimmte Anzahl von Kommissionierern. Die Kommissionierer durchlaufen die Gänge und nehmen die Produkte für jede Bestellung direkt aus den Regalfächern. Das Design der Regale und der direkte Zugriff auf die Ware tragen zu einer produktiveren Arbeit der Kommissionierer bei. Die verschiedenen Ebenen der Lagerbühne sind über einen Förderkreislauf miteinander verbunden, der die abgeschlossenen Aufträge in den Konsolidierungsbereich transportiert. Daher brauchen die Lagerarbeiter bei der Auftragszusammenstellung nicht durch das gesamte Lager zu laufen, sondern arbeiten nur in dem ihnen zugewiesenen Bereich. „Einer der Vorteile dieser Lagerbühne ist, dass alle Kommissionierbereiche des Lagers in unmittelbarer Nähe angeordnet sind, sodass das Auffüllen und die Bestandskontrolle weitaus schneller durchgeführt werden können. Auch wenn es sich nur um eine Lagerbühne handelt, sind wir sehr zufrieden mit ihr, da sie eine sehr angenehme Arbeitsumgebung für unsere Mitarbeiter schafft“, betont doNascimento.

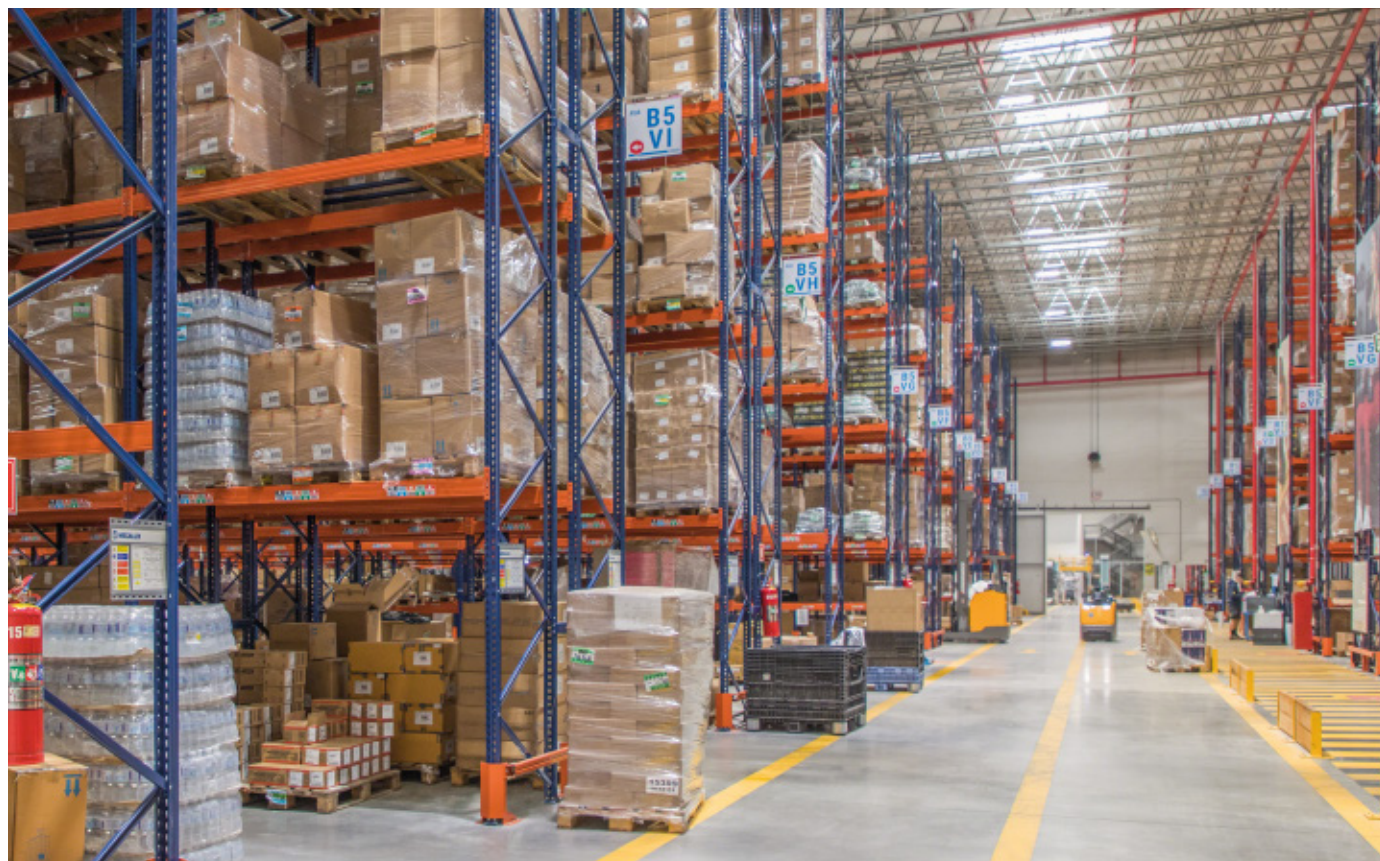
Palettenregale

„Was uns an den Palettenregalen am besten gefällt, ist ihre Vielseitigkeit und Robustheit für die Lagerung sehr sperriger Artikel“, sagt do Nascimento. In den Regalen



werden Artikel wie zum Beispiel Fahrräder, Boxsäcke und Zelte gelagert, neben der Reserveware, die an den Kommissionierregalen verwendet wird. Insgesamt werden in diesem Bereich 13.809 Paletten mit Ware drei verschiedener Höhen gelagert: 2,4 m, 1,9 m und 0,9 m. Daher ist das herkömmliche System am besten geeignet,

um Paletten mit vielen Artikelarten mit unterschiedlichem Gewicht und unterschiedlicher Größe zu lagern. Die Arbeiter arbeiten hauptsächlich mit Schubmaststaplern zur Ein- und Auslagerung der Paletten an ihren Lagerpositionen und verwenden Niederhub-Kommissionierstapler für die Kommissionierung.



Herausforderungen bei der E-Commerce-Logistik

Die Lieferkette von Decathlon in Brasilien zeichnet sich durch die Zusammenstellung einer sehr großen Anzahl von Aufträgen aus, die an die 42 Ladengeschäfte im Land und an die Kunden, die die Produkte über die Website kaufen, verteilt werden. Zur Sicherstellung einer ununterbrochenen Warenversorgung berücksichtigt Decathlon die folgenden Punkte:



Auswahl eines geeigneten Lagersystems, das sich den logistischen Anforderungen am besten anpasst. Der direkte Zugriff auf die Produkte bietet Vorteile für die Warenhandhabung und die Auftragszusammenstellung. Außerdem wird empfohlen, vielseitig einsetzbare Regale zu wählen, die Ergänzungen und Zubehör enthalten, um Artikelarten mit verschiedenen Abmessungen lagern zu können.



Anordnung der Ware im Lager unter Berücksichtigung ihrer Eigenschaften, Abmessungen und Nachfrage beschleunigt die Auftragszusammenstellung. Dabei sollte die Anordnung der am meisten nachgefragten Produkte priorisiert werden, beispielsweise durch die Zuweisung eines bestimmten Bereichs, der nur für diese Produkte bestimmt ist.



Verwendung von Hilfsgeräten. Mit Funkterminals oder Put-to-Light, Pick-to-Light-Vorrichtungen, Voice-Picking- oder Pick-by-Vision-Geräten lässt sich eine deutlich höhere Produktivität erreichen, da sie das Auffinden der Artikel erleichtern.



Optimierung der Strecken innerhalb des Lagers. Soweit möglich ist es ratsam, dass jeder Kommissionierer mehrere Aufträge gleichzeitig zusammenstellt. Diese müssen anschließend überprüft werden, um sicherzustellen, dass keine Fehler gemacht wurden.



Aufteilung des Lagers in verschiedene Sektoren (jeder Bereich kann aus einer bestimmten Anzahl von Gängen bestehen oder eine ganze Ebene des Lagers einnehmen). Jedem Sektor ist eine bestimmte Zahl von Lagerarbeitern zugeordnet, die sich abhängig von der Nachfrage und der Zahl der zusammenzustellenden Aufträge ändern kann. Mit dieser Methode wird eine sehr hohe Kommissionierleistung erzielt, sofern die Bereiche durch geeignete Handhabungsgeräte (wie Fördervorrichtungen) miteinander verbunden sind.

Moderne Logistik

Die Logistik von Decathlon ist komplex: Artikel können nicht nur in irgendeinem der in ganz Brasilien verteilten Ladengeschäfte gekauft werden, sondern sind auch über die Website des Unternehmens erhältlich. Mit der Inbetriebnahme des Vertriebszent-

rums in Barueri verfügt Decathlon über die Lagerkapazität, um die Lieferung der Produkte in kürzestmöglicher Zeit sicherzustellen und die hohe Nachfrage zu erfüllen.

Der Logistikleiter erklärt: „Wir hatten uns vorgenommen, die Prozesse zu verbes-

sern und die Effizienz zu erhöhen. Das Vertriebszentrum unterstützt uns dabei, unser Wachstum in Brasilien fortzusetzen, und wir wissen genau, dass wir auch weiterhin in Technologie investieren werden, um die Lieferzeiten der Bestellungen zu verkürzen und die Qualität der Abläufe zu erhöhen.“

Technische Daten

Palettenregale

Lagerkapazität	13.809 Paletten
Abmessungen der Paletten	800 x 1.200 mm
Höchstgewicht der Paletten	700 kg
Regalhöhe	10,5 m
Regallänge	54,8 m

Bühnen

Lagerkapazität	175.620 Behälter
Abmessungen der Behälter	400 x 600 mm
Höchstgewicht der Behälter	25 kg
Lagerbühnenhöhe	10,2 m