

Praxisbeispiel: Luca Cuccolini

Logistik auf Knopfdruck

Land: Spanien



Luca Cuccolini, ein renommierter Knopfersteller mit über 50 Jahren Erfahrung, hat seine Logistik durch die Errichtung eines automatischen Lagers für Behälter in seinem Zentrum in Illescas (Toledo) automatisiert. Bei einer Kapazität von 2.640 Behältern auf nur 60 m² Grundfläche werden in dem neuen Lager die von dem Unternehmen jährlich produzierten Millionen von Knöpfen verwaltet. Dank der Automatisierung und Kontrolle durch Easy WMS von Mecalux konnte das Unternehmen die Auftragszusammenstellung beschleunigen und die Produktivität seiner gesamten Lieferkette steigern, um so die wichtigsten Modeunternehmen zu beliefern.



Leidenschaft für Knöpfe

Das Familienunternehmen Luca Cuccolini wurde 1969 gegründet und kann auf eine lange Tradition in der Herstellung von Knöpfen, Accessoires und Applikationen für Bekleidung wie Aufnäher, Verschlüsse, Borten usw. zurückblicken. Mit mehr als vierzig Mitarbeitern exportiert Luca Cuccolini seine natürlichen und ohne chemische Zusätze hergestellten Produkte - zum Schutz der Umwelt – in die ganze Welt. Neben Niederlassungen in ganz Spanien verfügt das Unternehmen auch über Verkaufsstellen in Frankreich, Portugal, England, Italien, den Vereinigten Staaten und der Türkei.

In der Gemeinde Illescas (Toledo) betreibt Luca Cuccolini eine Fabrik, in der es jährlich Millionen von Knöpfen für eine Vielzahl von Kleidungsstücken produziert, die anschließend in der ganzen Welt verkauft werden. Direkt neben den Produktionslinien verfügt das Unternehmen über einen Lagerbereich, in dem es Rohstoffe und Fertigprodukte verwaltet. Luca Cuccolini

steht im Wettbewerb mit vielen Knopferstellern, vor allem in Italien, wo die Knopferstellung eine über 300-jährige Tradition hat, und in China. In den letzten Jahren konnte sich das Unternehmen jedoch als internationaler Vorreiter in der Welt der Mode und des Designs positionieren. Dies war dank des starken Engagements im Bereich F+E möglich. Das Unternehmen stellt moderne und originelle Knöpfe her, die auf den exklusivsten Laufstegen getragen und in den Schaufenstern hunderter Marken ausgestellt werden.

Fortschritte durch Automatisierung

Das Unternehmen plante die Modernisierung seiner Logistik, um die internationale Expansion voranzutreiben und eine ununterbrochene Versorgung aller Kunden mit Knöpfen zu gewährleisten. Bis zu diesem Zeitpunkt verwendete Luca Cuccolini herkömmliche Lagersysteme, stellte jedoch fest, dass Automatisierung die am besten geeignete Lösung für das Unternehmen ist. Einerseits wird die Lagerfläche optimal genutzt. Die Produktionsstätte und das La-

ger von Luca Cuccolini befinden sich auf einer Fläche in einem Industriegebiet mit begrenzten Abmessungen und ohne Platz für Wachstum. Andererseits gewährleistet die Automatisierung dank reibungsloser Abläufe eine höhere Produktivität. Laut Luca Cuccolini, Geschäftsführer des Unternehmens, „sind wir davon überzeugt, dass die Automatisierung uns dabei hilft, die Bestände im Lager genau zu überwachen und darüber hinaus die Einlagerung und Auftragszusammenstellung zu beschleunigen“.

Das Unternehmen entschied sich für die Errichtung eines automatischen Behälterlagers von Mecalux, da darin mehrere kleinere Artikelarten gelagert werden können. Luca Cuccolini handhabt hauptsächlich kleinere Artikel, obwohl auch einige Rohstoffe auf Paletten eingehen, die in Regalen zwischengelagert werden, bis sie an den Produktionslinien benötigt werden. Eine der Besonderheiten des automatischen Lagers für Behälter ist seine hohe Rentabilität, da es auf kleinstem Raum ho-



Luca Cuccolini Geschäftsführer von Luca Cuccolini

„Wir sind mit diesem neuen Lager sehr zufrieden, da wir damit unsere Logistik umgestalten und verbessern konnten. Die Automatisierung hat uns mehr Kontrolle und Geschwindigkeit bei der Lagerung und Auftragszusammenstellung ermöglicht. Wir möchten ebenfalls betonen, dass das Verwaltungssystem Easy WMS entscheidend dazu beigetragen hat, die Betriebsabläufe zu optimieren und sie vollkommen sicher durchzuführen“.

he Leistung und Kapazität bietet. Im Fall von Luca Cuccolini können auf nur 60 m² 2.640 Behälter mit jeweils mehreren Artikeln und Artikelarten gelagert werden. Das Lager besteht aus einem einzigen, 30 m langen Gang, an dem auf beiden Seiten Regale einfacher Tiefe mit einer Höhe von 7 m und 21 Ebenen montiert wurden.

Höchstleistung am Regaleingang

An einem Ende der Regale, an der Vorderseite des Lagers, werden zwei der wichtigsten Vorgänge in dieser Anlage durchgeführt: der Ein- und Ausgang von Rohstoffen sowie die Zusammenstellung und Konsolidierung von Aufträgen. Die Bediener befinden sich an einer speziell dafür vorgesehenen Arbeitsstation direkt vor dem Lager und warten darauf, dass die Waren automatisch zu ihnen gebracht werden. Dieses System, das als „Ware zum Mann“ bekannt ist, macht Bewegungen der Mitarbeiter überflüssig, erhöht dadurch die Leistung und ermöglicht es einem einzigen Bediener, eine Vielzahl von Aufträgen zusammenzustellen.

Die Arbeitsstation ist mit Computern ausgestattet, die mit dem Lagerverwaltungssystem (LVS) von Mecalux, Easy WMS, verbunden sind, sodass der Bediener die auszuführenden Arbeiten einsehen kann. Beim Wareneingang müssen die Behälter mit Artikeln, die entweder aus der Produktion oder von einem Lieferanten stammen, eine Kontrollstation passieren, wo sie daraufhin überprüft werden, ob ihr Gewicht und ihre Abmessungen den für ihren Stellplatz im Lager festgelegten Anforderungen entsprechen.

Kontrolle und Schnelligkeit

Das Lager ist mit dem LVS Easy WMS ausgestattet, das alle Bewegungen und Vorgänge im automatischen Lager verwaltet. Easy WMS kommuniziert permanent und in beide Richtungen mit dem ERP-System von Luca Cuccolini, Sage 200c, und überträgt Daten und Informationen, um die Abläufe im Lager effizienter zu gestalten. Der Geschäftsführer des Unternehmens

erklärt: *„Die Integration des Lagers in die Produktion war unsere Priorität. Durch die Verbindung des LVS mit dem ERP stellen wir sicher, dass die Produktionslinien rechtzeitig und bei Bedarf mit Rohstoffen versorgt werden“.* Das LVS verfolgt die Waren im gesamten Lager. Sobald die Produkte eingetroffen sind und die Kontrollstation durchlaufen haben, weist das LVS ihnen einen Stellplatz zu, abhängig davon, ob es sich um Rohstoffe oder Fertigprodukte handelt und wie hoch ihre Nachfrage ist.

Darüber hinaus erfolgt die Auftragszusammenstellung dank Easy WMS viel einfacher und schneller. Auf dem Monitor an ihrer Arbeitsstation können die Bediener überprüfen, welche Artikel in welcher Menge zu kommissionieren und wo sie zu platzieren sind.

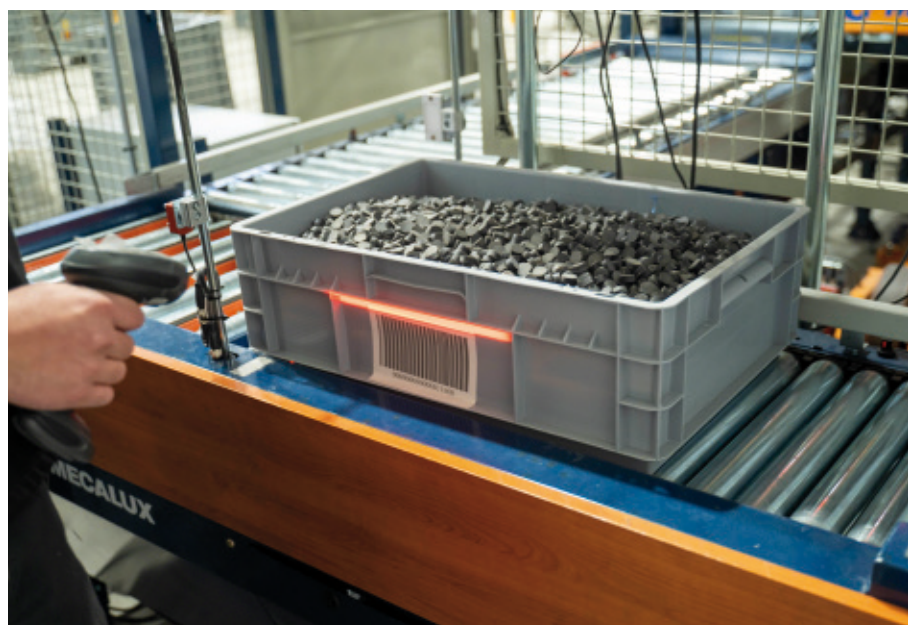
Innovation und Automatisierung

Luca Cuccolini zeichnet sich dadurch aus, dass das Unternehmen Prozesse und Ab-

läufe modernisiert, um so sein Wachstum zu fördern. Diese Strategie hat ihm unglaubliche Erfolge eingebracht: Luca Cuccolini ist zum führenden Unternehmen in dieser Branche in Spanien geworden. Darüber hinaus konnte es sich auf internationaler Ebene etablieren und konkurriert mit den größten Knopfherstellern der Welt. Mit dem neuen automatischen Behälterlager soll das kontinuierliche Wachstum von Luca Cuccolini noch weiter verstärkt werden. Diese Anlage arbeitet ununterbrochen und dient der Lagerung von Rohstoffen und Fertigprodukten sowie gegebenenfalls der Versorgung der Produktionslinien.

Alles ist bis ins kleinste Detail durchdacht: Die verfügbare Fläche wurde genutzt, um die größtmögliche Lagerkapazität zu erreichen, nämlich bis zu 2.640 Behälter auf nur 60 m². Gleichzeitig wurde Easy WMS implementiert, um die Abläufe zu optimieren und die Schnelligkeit zu erhöhen.

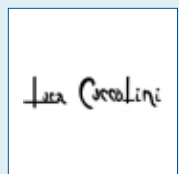
An der Arbeitsstation ruft der Bediener die Anweisungen von Easy WMS über einen Monitor ab





Vorteile für Luca Cuccolini

- **Maximale Nutzung der Fläche:** Auf nur 60 m² verfügt Luca Cuccolini über eine automatische Lösung, mit der 2.640 Behälter verwaltet werden können.
- **Hohe Produktivität:** Das automatische Behälterlager bietet eine hohe Leistungsfähigkeit beim Wareneingang und -versand.
- **Schnelle Auftragszusammenstellung:** Bewegungen der Bediener sind nicht erforderlich, da das Regalbediengerät die Waren zur Kommissionierstation bewegt, wodurch die Auftragszusammenstellung beschleunigt wird.



Technische Daten

Lagerkapazität	2.640 Behälter
Abmessungen der Behälter	400 x 600 mm
Höchstgewicht der Behälter	25 kg
Höhe der Regale	7 m
Länge der Regale	30 m

