

Praxisbeispiel: Just

Besonders hohe Regale im Produktionslager

Land: Argentinien



Just, eine der bekanntesten Kosmetikmarken, hat ein neues, 1.681 m² großes Lager in Buenos Aires (Argentinien) eröffnet. Es dient dazu, die Produktionslinien mit Rohstoffen zu versorgen und gleichzeitig die fertigen Produkte aufzunehmen. Um den Standort optimal zu nutzen, hat Mecalux das Lager mit 14 m hohen Palettenregalen ausgestattet, die eine Lagerkapazität von 3.800 Paletten bieten. Der direkte Zugriff erleichtert die Handhabung der Waren.



Gesundheits- und Wellnessprodukte

Die Firma Just, die seit fast 90 Jahren auf dem Markt präsent ist, spielt eine Vorreiterrolle bei der Herstellung von Naturkosmetik auf Basis von ätherischen Ölen und Heilpflanzenextrakten aus den Alpen mit regenerierenden Eigenschaften. Sie besitzt Fabriken in der Schweiz und in Argentinien. Vom Lager in Argentinien werden die Produkte an Kunden innerhalb des Landes sowie mithilfe einer Handelsgesellschaft an andere Regionen Amerikas, u. a. nach Chile, USA, Mexiko, Kolumbien oder Peru, geliefert.

Der Umsatz ist in den letzten Jahren stetig gewachsen. Laut Germán Darío Schubert aus der Einkaufs- und Logistikabteilung von Just *„befindet sich das Unternehmen in einer beispiellosen Wachstumsphase“*, da täglich Millionen von Menschen unsere Produkte kaufen, um ein besseres körperliches, emotionales und geistiges Wohlbefinden zu erreichen.

Merkmale des Lagers

Um diese Umsatzsteigerung zu bewältigen, hat Just ein Lager in Buenos Aires (Ar-

Die Regale erlauben den direkten Zugriff auf die 3.800 Paletten des Lagers, was für Schnelligkeit bei der Handhabung der Ware und bei der Auftragszusammenstellung sorgt



gentinien) in der Nähe seines Produktionszentrums eingeweiht. Es verfügt über eine Fläche von 1.681 m² und ist für die Lagerung von Rohstoffen und Fertigprodukten sowie Verpackungen bestimmt.

„Ursprünglich benötigten wir eine Lagerlösung, die Platz für 2.500 Paletten bietet“, erläutert Germán Darío Schubert. Diese Lösung musste sich an die große Vielfalt von Produkten des Unternehmens mit verschiedenen Größen, Abmessungen und unterschiedlichem Gewicht anpassen lassen.

Angesichts dessen hat Mecalux Palettenregale montiert, eine vielseitige Lösung für die Verwaltung der zahlreichen Artikelarten, die im Sortiment von Just enthalten sind. Sie nutzen praktisch die gesamte Fläche des Lagers aus und bieten bei einer Höhe von 14 m eine Lagerkapazität von 3.800 Paletten, womit die Erwartungen des Unternehmens sogar noch übertroffen wurden.

Die Regale mussten außerdem dazu beitragen, die täglich anfallende Arbeit zu bewältigen: In diesem Lager treffen täglich 150 Paletten ein. Einerseits kommen Paletten mit Rohstoffen und Verpackungsmaterial von den Lieferanten an, die abhängig vom Bedarf an das Produktionszentrum geschickt werden. Andererseits werden die Fertigprodukte bis zur Zusammenstellung der Kundenaufträge im Lager platziert.



Germán Darío Schubert Liefer- und Logistikabteilung von Just

„Wir haben uns wegen der Erfolgsgeschichte des Unternehmens auf dem Markt für die Zusammenarbeit mit Mecalux entschieden. Die Palettenregale haben wir wegen ihrer Qualität und Robustheit gewählt. Wir sind sehr zufrieden mit den Vorteilen, die sie für das Unternehmen gebracht haben.“

Einer der Vorteile dieser Regale besteht darin, dass sie den direkten Zugriff auf die Produkte erlauben, was für Schnelligkeit bei der Handhabung der Ware und der Auftragszusammenstellung sorgt.

Organisation des Lagers

Um eine höhere Produktivität zu erreichen, ist eine optimale Organisation der Ware und letztlich der Abläufe erforderlich.

Laut Germán Darío Schubert *„lagern wir die Rohstoffe auf den unteren Ebenen der Regale, da ihre Paletten schwerer sind“*. Diese Lagerpositionen sind zudem besser zugänglich, sodass die Kommissionierer die dort lagernden Rohstoffe mit möglichst wenigen Bewegungen in die Produktion schicken können. Auf den oberen Ebenen der Regale dagegen befinden sich die leichteren Produkte und die Verpackungen.

Das Lager wurde in verschiedene Bereiche eingeteilt. Einer der Bereiche ist für Rohstoffe und der andere für Fertigprodukte bestimmt. Dies beschleunigt die Lagerarbeiten, da die Lagerarbeiter beim Empfang eines Produkts bereits wissen, in welchem Bereich es gelagert werden soll.

Die Lagerarbeiter setzen Dreiseitenstapler ein, die ideal für die Lagerung von Paletten an den Stellplätzen solcher hoher Regale sind. Diese Geräte verfügen über einen



Die Paletten mit Rohstoffen werden auf den unteren Ebenen der Regale gelagert, da sie schwerer und dort besser zugänglich sind

Schwenkmechanismus, um die Paletten in drei Positionen einlagern bzw. sie aus diesen entnehmen zu können: eine vordere und zwei seitliche Positionen.

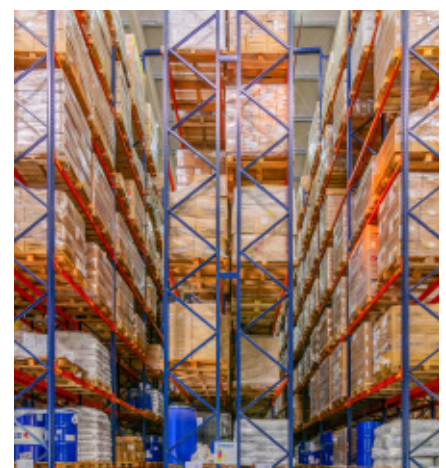
Organisation ist alles

Das Lager von Just hat zwei Funktionen: einerseits den Transport der Rohstoffe in den

Produktionsbereich und andererseits den Empfang und die Auslieferung der Fertigprodukte. Daher ist die korrekte Organisation der Abläufe grundlegend, um Störungen oder Fehlerquellen zu vermeiden.

Die von Mecalux montierten Regale sind besonders hoch (14 m), um die gesamte verfügbare Fläche zu nutzen und die größtmögliche Lagerkapazität zu erreichen. Durch den direkten Zugriff ist die Warenverwaltung zudem erheblich schneller.

Das Unternehmen liefert die Naturkosmetika äußerst schnell an die Vertriebshändler aus, damit die Kunden sie jederzeit an ihren üblichen Verkaufsstellen erwerben und so schnellstmöglich von den regenerierenden Eigenschaften der Arzneipflanzen profitieren können.





Vorteile für Just

- **Einfache Bestandsverwaltung:** Der direkte Zugriff auf die Artikelarten, den die Regale bieten, sorgt für Schnelligkeit bei der Lagerung der Produkte und der Auftragszusammenstellung.
- **Raumnutzung:** Die 14 m hohen Regale nehmen die gesamte Fläche des Lagers ein und bieten so eine Lagerkapazität von 3.800 Paletten.
- **Organisation der Ware:** Die Anordnung der Ware im Lager hat das Ziel, die Aufgaben der Lagerarbeiter zu erleichtern. Daher werden die Paletten mit Rohstoffen auf den unteren Ebenen der Regale gelagert, da sie dort besser zugänglich sind.



Technische Daten

Lagerkapazität	3.800 Paletten
Abmessungen der Paletten	1.200 x 1.200 mm
Höchstgewicht der Paletten	800 kg
Regalhöhe	14 m

