

# Logistik 4.0: Gegenwart und Zukunft

Der französische Konservenhersteller Sabarot Wassner hat seine Logistik in einem automatischen Palettenlager zentralisiert, das von der Verwaltungssoftware Easy WMS gesteuert wird.

Land: **Frankreich** | Sektor: **Lebensmittel und Getränke**



## HERAUSFORDERUNGEN

- **Automatische Kommunikation** des Lagers mit dem Ausgang der Produktionslinien für Fertigprodukte.
- **Echtzeitkontrolle der Rückverfolgbarkeit** der Bestände.
- **Optimierung der Fläche** zur Steigerung der Lagerkapazität bei Gefriertemperaturen.

## LÖSUNGEN

- **Automatisches Palettenlager.**
- **Lagerverwaltungssoftware** Easy WMS von Mecalux.
- Movirack **Verschieberegalanlagen.**
- Palettenregale.

## VORTEILE

- **Automatische Lagerung** von jährlich 20.000 Tonnen an Fertigprodukten.
- **Versand von 200 Paletten** pro Tag an den Endkunden.
- **Vollständige Rückverfolgbarkeit** von 6.376 Paletten.
- **Zentralisierung** der gesamten logistischen Prozesse in einem hochmodernen Logistikzentrum.





Mit mehr als 200 Jahren Erfahrung bietet das Familienunternehmen Sabarot eine breite Palette von Hülsenfrüchten, Getreide und Saatgut an, darunter grüne Linsen aus Le Puy und Kleindinkel aus Velay. Zusätzlich hat es sich auch auf den Vertrieb von Pilzen und Schnecken spezialisiert. Sabarot wählt die besten Produkte aus, indem es seine Partnerproduzenten unterstützt. Dies geschieht über Vertriebskanäle, die die Herkunft und Qualität der Ernteprodukte garantieren.

- » **Gründungsjahr: 1819**
- » **Internationale Präsenz: +70 Länder**
- » **Produktionskapazität: 30.000 Tonnen/Jahr**

Das französische Unternehmen Sabarot, das sich auf die Produktion und den Vertrieb von Getreide und Hülsenfrüchten spezialisiert hat – wie zum Beispiel die bekannten grünen Linsen aus Le Puy und den Kleindinkel aus Velay – konnte in den letzten fünfzehn Jahren ein jährliches Wachstum von etwa 15 % verzeichnen. Auf logistischer Ebene erforderte die Ausweitung der Unternehmenstätigkeit eine Zentralisierung der logistischen Abläufe, insbesondere der Lagerung der gesamten Produktionsmenge.

„Wie alle Unternehmen waren auch wir von der COVID-19-Pandemie betroffen“, erklärt Antoine Wassner, Firmenchef von Sabarot. „Obwohl der Lebensmittelsektor schon

immer eine wichtige Rolle für die Wirtschaft gespielt hat, kam die weltweite Wirtschaftstätigkeit eine Zeit lang zum Stillstand. Die Pandemie hat uns vor Augen geführt, dass sowohl unsere Produktions- als auch unsere Logistikketten wettbewerbsfähiger werden müssen, um schnell auf Kundenwünsche reagieren zu können.“

Für die Auslagerung der Lagerhaltung sollten keine zusätzlichen Kosten entstehen. Aus diesem Grund entschloss sich Sabarot, alle logistischen Abläufe an seinem ursprünglichen Standort in Chaspuzac zusammenzuführen. Dort werden die Waren produziert, gelagert und an Kunden in mehr als 70 Ländern ausgeliefert. Hauptabsatzmärkte sind Frankreich und das Vereinigte Königreich, doch werden die Produkte auch nach Malaysia, in die Vereinigten Arabischen Emirate und nach Singapur exportiert.

„Wir haben uns erneut an Mecalux gewandt, weil wir unsere Abläufe automatisieren mussten, um sie verbessern zu können. Wir hatten bereits in der Vergangenheit mit Mecalux zusammengearbeitet, so dass wir von unserem Entschluss überzeugt waren. Wir arbeiten bereits seit mehr als 20 Jahren zusammen. In dieser Zeit wurden verschiedene Lager-systeme eingebaut. Wir begannen mit der Installation von Palettenregalen und darauf folgten Movirack-Verschieberegalanlagen“, bekräftigt Wassner.

Als Ergebnis der jüngsten Zusammenarbeit zwischen Sabarot und Mecalux entstand ein automatisches Lager, das mit der Lagerverwaltungssoftware Easy WMS betrieben wird und für die Aufnahme der Fertigprodukte, welche die Produktionslinien durchlaufen haben, bestimmt ist. „Wir sind sehr zufrieden mit der Montage und Inbetriebnahme unserer automatisierten Logistik, die von Mecalux sehr schnell umgesetzt wurde“, betont der Firmenchef von Sabarot.

## Ein hochmodernes Lager

Das neue automatische Lager mit einer Kapazität von 6.376 Paletten in 21,5 m hohen Regalen zeichnet sich durch die Länge seiner beiden Gänge aus: 92 m; In jedem Gang fährt ein Regalbediengerät, das die Paletten nach den Anweisungen von Easy WMS selbstständig einlagert, auslagert und transportiert.

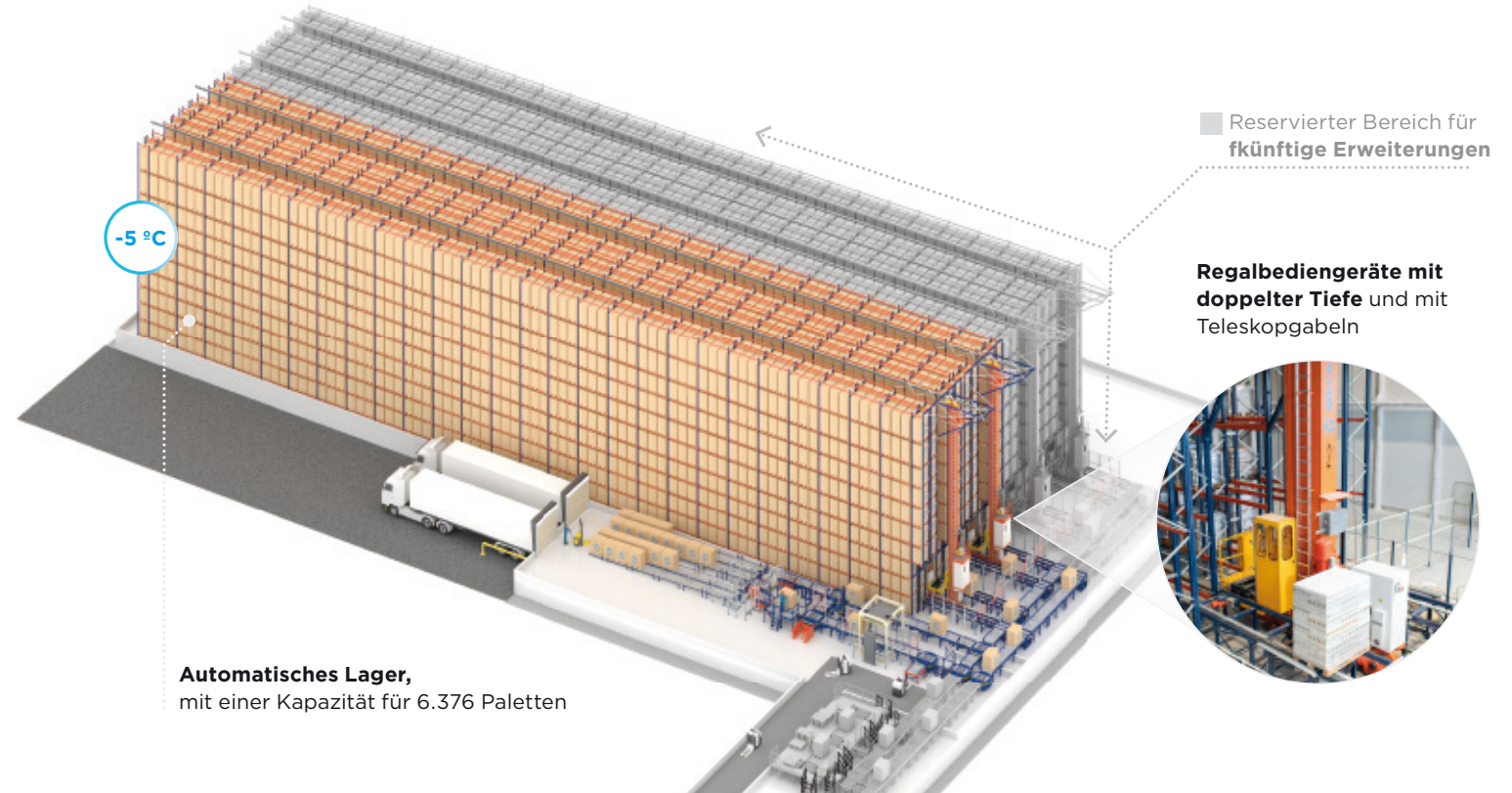
Eine weitere Besonderheit des Lagers: Es kann auf Wunsch von Sabarot sowohl bei Gefriertemperaturen (-5 °C) als auch bei Raumtemperatur betrieben werden.

Die eingebauten Regale haben eine doppelte Tiefe. Sie können auf jeder Ebene zwei Paletten lagern, wodurch sich die Kapazität verdoppelt. Um auf die zweite Palette zugreifen zu können, sind die Regalbediengeräte mit Teleskopgabeln ausgestattet, mit denen zwei Paletten gleichzeitig gehandhabt werden können. Easy WMS ist so konfiguriert, dass die Regale Paletten derselben Artikelart lagern, wodurch unnötige Bewegungen vermieden werden. Darüber hinaus wurden die Regalplätze so angepasst, dass sie Paletten in zwei Größen mit Lasten in drei unterschiedlichen Höhen aufnehmen können.

An der Vorderseite der Regale wurden automatische Palettenfördersysteme installiert, die das Lager mit den Laderampen und den Eingängen, an denen die Waren über FTS aus der Produktion ankommen, verbinden.

„Mit den Regalbediengeräten haben wir nicht nur den Lagerungsprozess, sondern auch die Verladung der Paletten zu den Laderampen automatisiert“, betont Wassner.

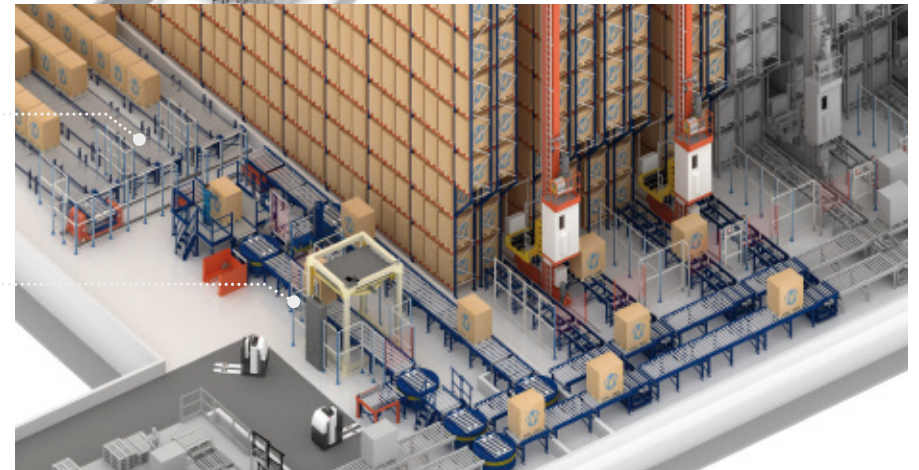
Bei den Laderampen wurden vier schwerkraftgesteuerte Kanäle mit einer Kapazität von jeweils 17 Paletten installiert. Das Gesamt Fassungsvermögen dieser Kanäle beträgt 68 Paletten, was dem Fassungsvermögen von zwei Lastwagen entspricht.



**Automatisches Lager,**  
mit einer Kapazität für 6.376 Paletten

**Vier schwerkraftgesteuerte Kanäle**  
mit einer Kapazität von jeweils  
17 Paletten

**Automatisierte Fördersysteme,**  
die das Lager mit der Laderampe  
und dem Wareneingang verbinden





### Lagerung unter 0 Grad

Das Sabarot-Zentrum verfügt auch über ein Tiefkühlager, das bei -20 °C arbeitet und mit Movirack-Verschieberanlagen ausgestattet ist. Die Regale sind auf mobilen Verfahrwagen platziert, die sich selbstständig seitlich fortbewegen. Um den gewünschten Gang zu öffnen und die Ware aus ihrem Stellplatz zu entnehmen bzw. dort einzulagern, muss der Lagerarbeiter nur den entsprechenden Befehl über eine Funkfernbedienung eingeben.

„Im Vergleich zu den konventionellen Palettenregalen konnten wir mit den Verschieberanlagen unsere Lagerfläche erheblich optimieren. Die Moviracks sind ideal für die Lagerung von gekühlter Ware, bei der die Einsparung von Energie und somit von Kosten eine große Rolle spielt“, stellt der Firmenchef von Sabarot fest.

Die Movirack-Verschieberregale sind das einzige Kompaktierungssystem, das einen direkten Zugang zu allen gelagerten Paletten bietet. Mit einer Kapazität von 1.816 Paletten nutzen die Movirack-Verschieberregale die gesamte verfügbare Fläche, um die Lagerung der Fertigprodukte bis zum Versand an die Kunden zu optimieren.

### Easy WMS, die Lagerverwaltungssoftware

„Easy WMS ist ein Schlüsselement unseres Logistiksystems. Man könnte sagen, die Software ist wie der Dirigent eines Orchesters. Sie integriert neue Produkte in den Materialfluss“, erklärt der Firmenchef von Sabarot.

Sabarot muss alle Waren in Echtzeit kontrollieren, um Fehler zu vermeiden und eine vollständige Rückverfolgbarkeit der 7.800 zu bearbeitenden Artikel zu gewährleisten. Um das automatische Lager mit den Produktionsprozessen zu verbinden, ist Easy WMS in die Software, die die FTS steuert, sowie in das ERP von Sabarot integriert.

„Die ununterbrochene Verbindung zwischen dem automatischen Lager und den Produktionslinien, sowohl physisch durch die FTS als auch digital mit Easy WMS, ermöglicht eine vollständige Rückverfolgbarkeit unserer Produkte. Alle Prozesse sind streng parametrisiert, um eine maximale logistische Effizienz zu erreichen“, betont Wassner.

Beim Eingang der Rohstoffe ins automatische Lager platzieren die FTS die Paletten in die Fördersysteme. Dort wird überprüft, ob ihre Abmessungen und ihr Gewicht mit den für ihre Stellposition festgelegten Anforderungen übereinstimmen. Bei diesem Prozess identifiziert Easy WMS ebenfalls, welche Artikel eingegangen sind. Anschließend werden mit Regeln und Algorithmen den Artikeln, entsprechend ihrer Eigenschaften, eine Lagerposition zugewiesen.

„Was den Palettenausgang betrifft, so konnten wir mit Easy WMS unsere Produkte schneller versenden. Die Software optimiert die Erstellung aller Unterlagen, damit der Kunde die richtigen Produkte in der richtigen Menge erhält“, bekräftigt der Firmenchef von Sabarot.

### Ein Lager für die Zukunft

Das neue automatische Lager entspricht nicht nur den aktuellen logistischen Anforderungen von Sabarot, sondern steigert auch das Wachstum des Unternehmens. In der Planungsphase und während des Montageablaufs wurde eine künftige Erweiterung in zwei Phasen berücksichtigt. Diese verdreifacht sowohl den Durchsatz als auch die derzeitige Lagerkapazität, die damit 20.000 Paletten umfassen kann.

Sicherheit und Effizienz durch Technologie sind grundlegende Aspekte des Tagesgeschäfts von Sabarot. Mit diesem neuen automatischen Lager und der Modernisierung des gesamten Werks in Chaspuzac kann das Unternehmen weiterhin seine hochwertigen, gesunden Naturprodukte weltweit anbieten.



**„Mit der Automatisierung und vor allem der Lagerverwaltungssoftware Easy WMS konnten wir die Organisation unserer Lagerhaltung verbessern. Für ein Lebensmittelunternehmen ist es wichtig, dass alle Produkte strategisch gut positioniert sind. Die Verknüpfung von Easy WMS mit allen automatisierten Elementen des Lagers führt zu Zeiteinsparung und mehr Effizienz, so dass wir unsere Endkunden zufriedenstellen können.“**

**Antoine Wassner**  
Firmenchef von Sabarot Wassner