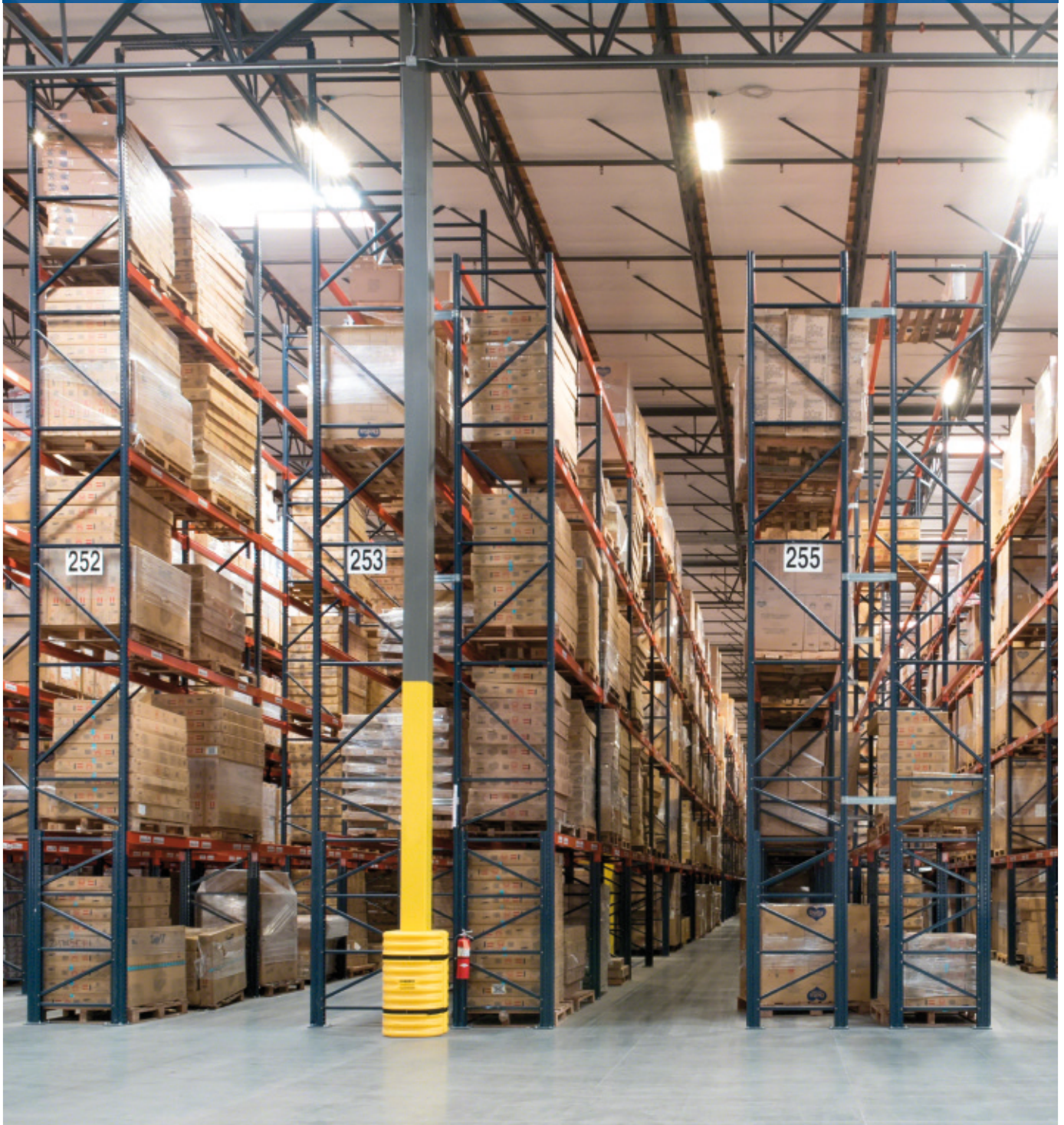




Praxisbeispiel: Delta Children

Delta Children verbessert sein neues Lager mit herkömmlichen Palettenregalanlagen von Interlake Mecalux

Land: Vereinigte Staaten

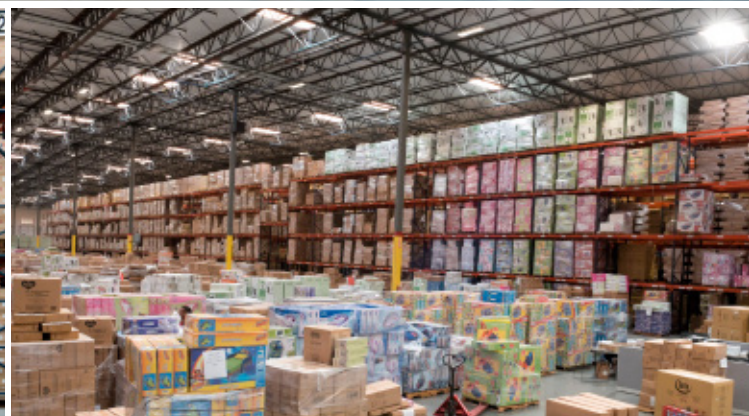


Die amerikanische Firma Delta Children, einer der weltweit wichtigsten Hersteller von Babybetten, hat ihr Lager in Fontana (Kalifornien) mit herkömmlichen Palettenregalanlagen von Interlake Mecalux ausgestattet. Dank dieser Lösung konnte das Unternehmen die Lagerkapazität erhöhen und die Kommissionierung seiner Produkte beschleunigen.

Informationen zu Delta Children

Delta Children, Hersteller von Babybetten und -artikeln, wurde 1968 als kleines Einzelhandelsgeschäft in Brooklyn (New York) gegründet, wobei der Gründer sich durch seine eigenen Erfahrungen als Vater inspirieren ließ.

Heute vertreibt die Firma eine Kollektion von Möbeln für Babyzimmer, Kindermöbeln und alle möglichen Artikel und Zubehör für Babys. Sie ist außerdem Inhaber der Produktlinie Simmons Kids. Auch heute, in der zweiten und dritten Führungsgeneration, halten die Inhaber die Vision ihres Vaters und Großvaters aufrecht: praktische und aktuelle Produkte für Kinder anzubieten, die sich durch Qualität und Sicherheit auszeichnen.





Bedürfnisse von Delta Children

Das Unternehmen begann mit seiner Tätigkeit in zwei separaten Lagern im Süden Kaliforniens, die später zu klein wurden. Daher entschied man sich, in ein 44.100 m² großes Lager in Fontana (Kalifornien) umzuziehen, um auf diese Weise die Betriebsabläufe zu vereinheitlichen.

Aufgrund des ständigen Wachstums des Online-Shops änderten sich die betrieblichen Anforderungen. Die starken geschäftlichen Beziehungen zu Firmen wie Wal-Mart, Target oder Amazon zwangen zu schnelleren Reaktionszeiten, damit die Produkte in kürzester Zeit zu den Kunden gelangen können. Die Lösung lag darin, die Kommissionierung, die bis dahin sehr kompliziert war und die Abläufe verlangsamte, zu vereinfachen.

Eine Bestellung kann etwas sehr Kleines wie eine Baby-Überwachungskamera oder etwas sehr Großes wie eine 140 kg schwere Kommode enthalten. Jeder dieser Artikel erfordert eine andere Versandart. Zu den verschiedenen Versandarten, die Delta Children in seinem Cross-Docking-Lager verwendet, zählen 24-Stunden-Transport, LTL (Teilladung) oder Komplettversand.

Der Fall seines Kunden Amazon kann als perfektes Beispiel gelten. Vor Kurzem erlebte die Firma eine Auftragsspitze und erhielt Bestellungen mit einer Gesamtzahl von 23.000 Einheiten, die am nächsten Morgen versandt werden mussten.

Sie musste alle Aufträge rasch zusammenstellen, den nötigen Platz dafür haben, die Sendungen nach Chargen be-

Delta Children musste in der Lage sein, Produkte verschiedener Größen schnell und effizient lagern, zusammenstellen und versenden zu können

arbeiten, etikettieren, auf Paletten laden und auch das letzte Detail innerhalb von 24 bis 48 Stunden erledigt haben. Aus diesem Grund erforderte die Organisation dieses gesamten Vorgangs ein äußerst schnelles Lagersystem.

Lösungsvorschlag von Interlake Mecalux

Interlake Mecalux und Global Trade Marketing, Lieferant für integrierte Lagerlösungen, arbeiteten mit Delta Children zusammen, um eine Lagerlösung zu schaffen, die die räumlichen Lagerbedürfnisse der Firma abdeckt und die Kommissionierung erleichtert.

Die Hälfte der Regalblöcke nimmt pro Ebene drei Paletten in Standardgröße (1080 x 1220 mm) auf und die andere Hälfte enthält pro Ebene zwei große Paletten. Mit den 11 und 8,5 m hohen Modulen nutzt Delta Children außerdem die Höhe des Gebäudes maximal aus, da es unklug wäre, diesen Raum, den die neue Installation bietet, zu verschwenden.



Das neue Lager von Delta Children besteht aus 47 Gängen mit herkömmlichen Palettenregalanlagen, in denen 30.606 Paletten auf einer Fläche von 26.938 m² gelagert werden können





Kalifornien ist für seine erhöhte seismische Aktivität bekannt, daher sind die verschraubten herkömmlichen Palettenregalanlagen von Interlake Mecalux speziell dafür entworfen und verstärkt, um die von möglichen Erdstößen erzeugten Kräfte zu absorbieren

Um die Lagerkapazität zu erhöhen und den Zugang seiner Hochregalstapler zu ermöglichen, entschied sich Delta Children für 2 m breite Gänge, die sich an die baulichen Hindernisse anpassen und gleichzeitig die Säulen verbergen. Wegen der Stabilität der Gänge für die Gabelstapler haben Interlake Mecalux und Global Trade Marketing die Rahmen-Abstandshalter angepasst, weshalb die Breite der Gänge zwischen 300 und 760 mm schwankt.

Die oberen Unterzüge wurden um 2,4 m angehoben, damit die Hochregalstapler nicht von unten daranstoßen. Dies erklärt

ebenfalls, warum die Rahmenständer eine Höhe von 11 m statt der Standardhöhe von 8,5 m aufweisen. Interlake Mecalux und Global Trade Marketing konnten die enge Terminvorgabe von Delta Children zur Installation der verschraubten Palettenregale einhalten. Zunächst wurde ein Teil des Materials geliefert, um die Regalanlage in einem Zeitraum von zwei bis drei Wochen zu errichten, und anschließend wurde nach und nach das restliche Material geliefert, bis der Kunde das Projekt abgeschlossen hatte. Der vollständige Aufbau wurde in einer Zeit von insgesamt zwei Monaten erledigt.





Vorteile für Delta Children

- **Höhere Lagerkapazität:** Durch die Entscheidung für die verschraubten herkömmlichen Palettenregalanlagen von Interlake Mecalux konnte Delta Children seine Lagerkapazität um 33 % erhöhen.
- **Einfache Kommissionierung:** Die installierte Lösung ermöglicht den direkten Zugang zu allen Paletten und lässt sich an Produkte mit beliebigem Volumen, Gewicht und beliebiger Größe anpassen, was die Kommissioniergeschwindigkeit erheblich erhöht.
- **Maximal verfügbare Höhe:** Einige der Module des Systems aus verschraubten Palettenregalen von Delta sind 11 m hoch, wodurch die Firma die neue Höhe ihres Lagers nutzen kann.



Technische Daten

Lagerkapazität	30.606 Paletten
Palettenabmessungen	1016 x 1220 mm
Anzahl der Gänge	47
Breite der Gänge	2 m
Paletten pro Ebene	2 und 3
Palettierter Bereich	26.938 m ²

